

Roland III

125,7 m²

Dom jednorodzinny, z poddaszem użytkowym, dwuspadowym dachem, bez garażu

min. wymiary działki 19,8 x 17,05 m

pow. netto parteru	82,85 m ²
pow. całkowita	213,70 m ²
pow. zabudowy	106,90 m ²
kubatura brutto	601,80 m ³
wysokość budynku	7,71 m
kąt nachylenia dachu	38°
rodzaj stropu	gęstożebrowy
pow. dachu	176,25 m ²

TECHNOLOGIA

Technologia murowana: Pustak ceramiczny gr. 30 cm + ocieplenie w systemie Termo Organika. Pokrycie dachu dachówką cementową. Drzwi zewnętrzne marki Hörmann.

Do tego projektu możesz wprowadzić zmiany, na które wyrażymy bezpłatną zgodę. Więcej na www.studioatrium.pl

KOSZTY BUDOWY

stan surowy	236 498 zł
roboty wykończeniowe	227 278 zł
instalacje	101 874 zł
koszt budowy	565 650 zł

Podane ceny są szacunkowymi cenami netto. Zapytaj o zestawienie materiałów naszego konsultanta na www.studioatrium.pl

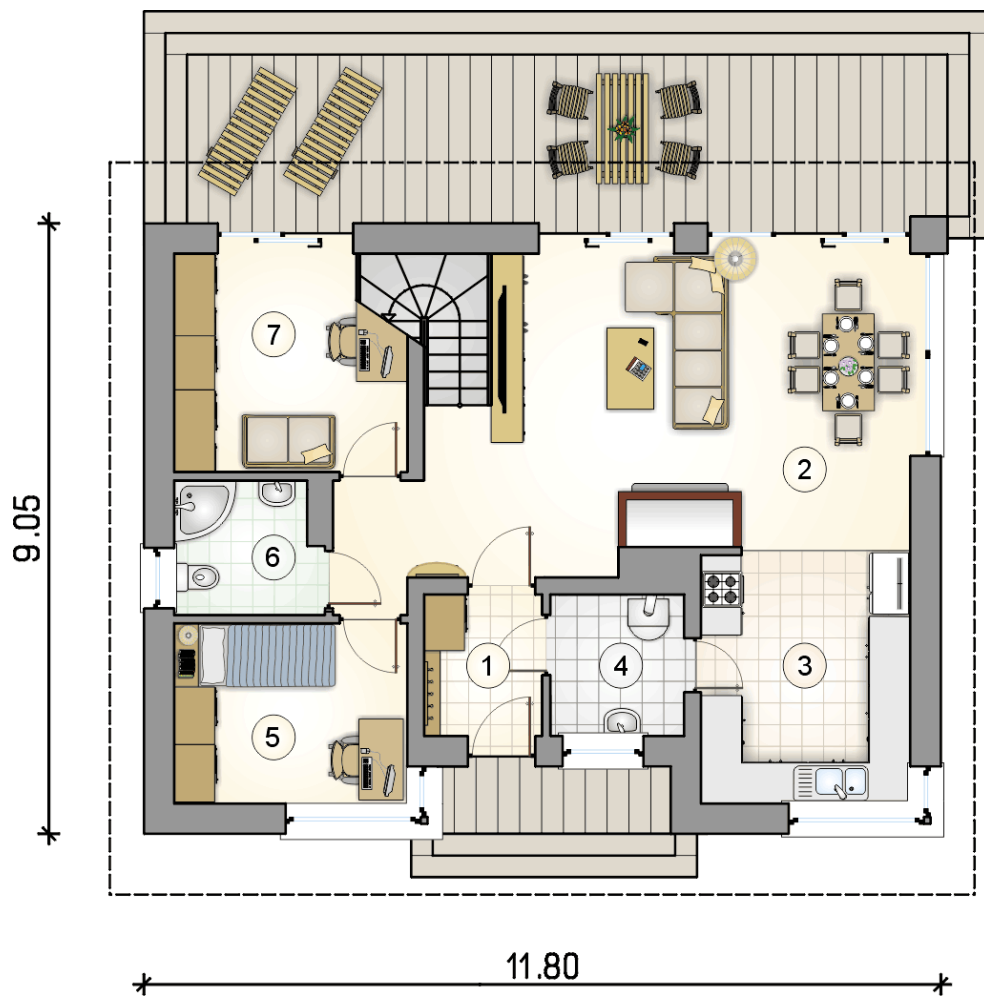
RZUT PARTERU

	[m ²]
1 przedsionek	3,65
2 pokój dzienny z jadalnią i komunikacją	32,95
3 kuchnia	11,70
4 kotłownia	4,20
5 pokój	9,20
6 łazienka	4,30
7 pokój	10,00
razem	76,00



9.05

11.80



RZUT PARTERU		[m ²]
1	przedsiónek	3,65
2	pokój dzienny z jadalnią i komunikacją	32,95
3	kuchnia	11,70
4	kotłownia	4,20
5	pokój	9,20
6	łazienka	4,30
7	pokój	10,00
razem		76,00

9.05

11.80

RZUT PODDASZA

[m²]

1	hall z komunikacją	4,95
2	pokój	16,75
3	pokój	14,70
4	łazienka	7,20
5	pralnia	6,10
	razem	49,70

