



# Roleks 115,5 m<sup>2</sup>

plus garaż 18,20 m<sup>2</sup>

Dom parterowy z użytkowym poddaszem, dwuspadowym dachem i odkrytym tarasem, z garażem

min. wymiary działki 20,8 x 18,05 m

pow. netto parteru	90,55 m <sup>2</sup>
pow. całkowita	212,25 m <sup>2</sup>
pow. zabudowy	117,00 m <sup>2</sup>
kubatura brutto	662,60 m <sup>3</sup>
wysokość budynku	8,41 m
kąt nachylenia dachu	42°
rodzaj stropu	gęstożebrowy

## TECHNOLOGIA

Technologia murowana: Pustak ceramiczny gr. 30 cm + ocieplenie w systemie Termo Organika. Pokrycie dachu dachówką cementową. Brama garażowa i drzwi zewnętrzne marki Hörmann.

Do tego projektu możesz wprowadzić zmiany, na które wyrazimy bezpłatną zgodę. Więcej na [www.studioatrium.pl](http://www.studioatrium.pl)

## KOSZTY BUDOWY

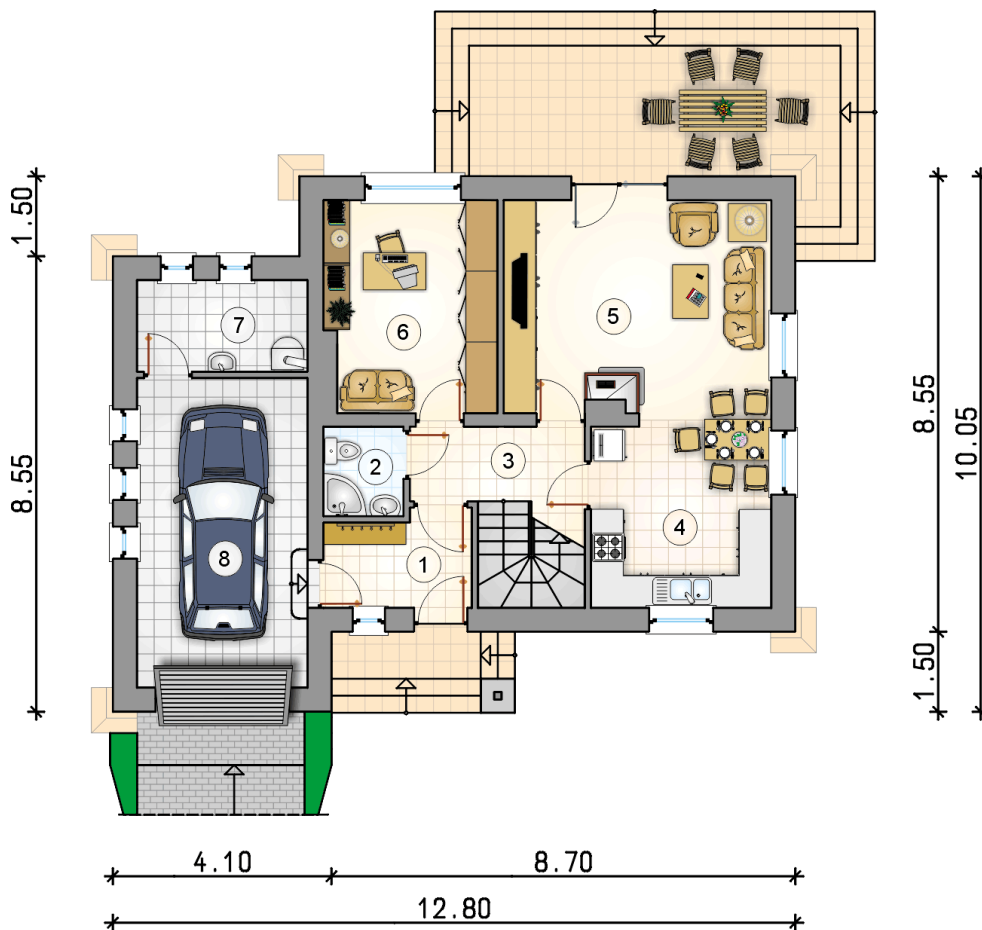
stan surowy	234 048 zł
roboty wykończeniowe	224 924 zł
instalacje	100 818 zł
koszt budowy	559 790 zł

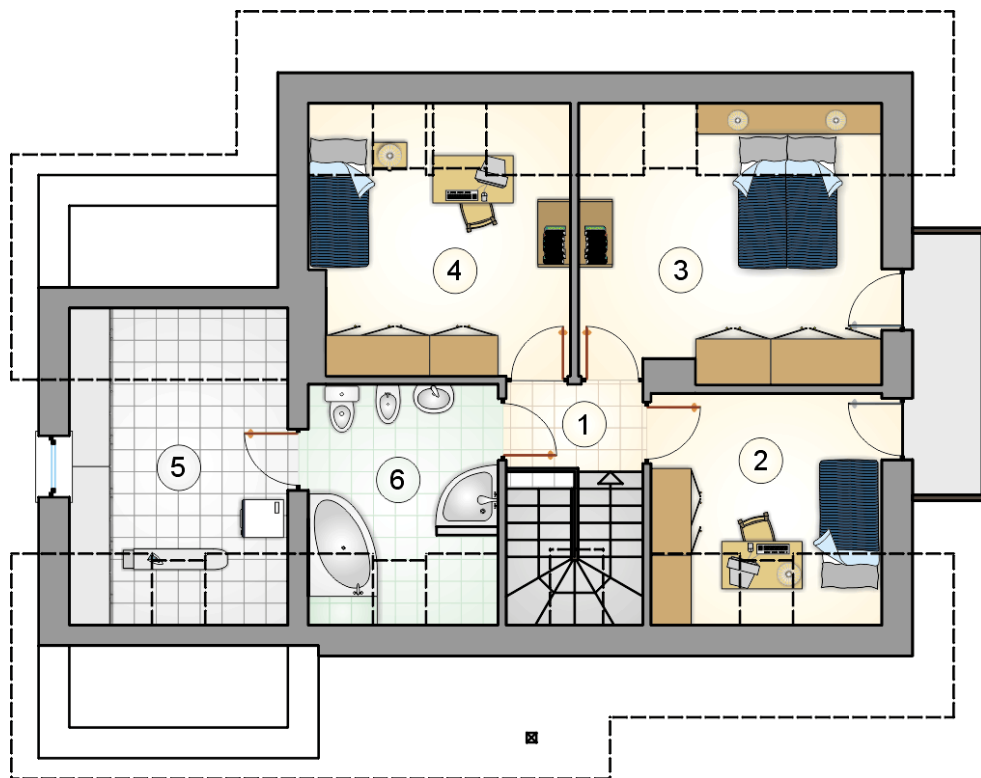
Podane ceny są szacunkowymi cenami netto. Zapytaj o zestawienie materiałów naszego konsultanta na [www.studioatrium.pl](http://www.studioatrium.pl)



## RZUT PARTERU

	[m <sup>2</sup> ]
1 przedsiónek	4,75
2 łazienka	2,50
3 hall z komunikacją	5,85
4 kuchnia z jadalnią	11,80
5 pokój dzienny	20,20
6 pokój	12,70
7 kotłownia	5,50
<b>razem</b>	<b>63,30</b>
8 garaż	18,20





RZUT PODDASZA		[m <sup>2</sup> ]
1	hall z komunikacją	2,55
2	pokój	8,35
3	pokój	13,75
4	pokój	11,45
5	pralnia	8,90
6	łazienka	7,20
	<b>razem</b>	<b>52,20</b>