



Roleks Bis

115,5 m²

plus garaż 18,20 m²

Dom parterowy z poddaszem użytkowym i garażem, z niezadaszonym tarasem

min. wymiary działki 20,8 x 18,05 m

pow. netto parteru	90,55 m ²
pow. całkowita	212,25 m ²
pow. zabudowy	117,00 m ²
kubatura brutto	662,60 m ³
wysokość budynku	8,41 m
kąt nachylenia dachu	42°
rodzaj stropu	gęstożebrowy
pow. dachu	197,00 m ²

TECHNOLOGIA

Technologia murowana: Pustak ceramiczny gr. 30 cm + ocieplenie w systemie Termo Organika. Pokrycie dachu dachówką cementową. Brama garażowa i drzwi zewnętrzne marki Hörmann.

Do tego projektu możesz wprowadzić zmiany, na które wyrazimy bezpłatną zgodę. Więcej na www.studioatrium.pl

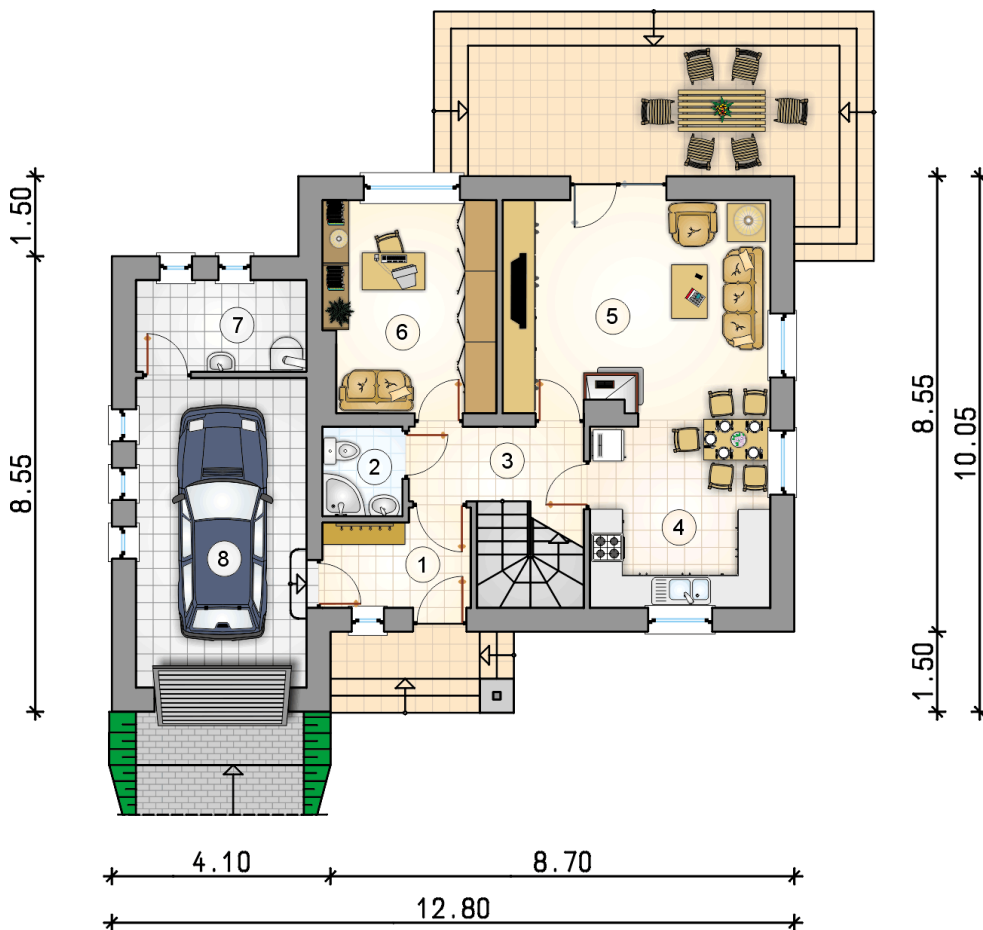
KOSZTY BUDOWY

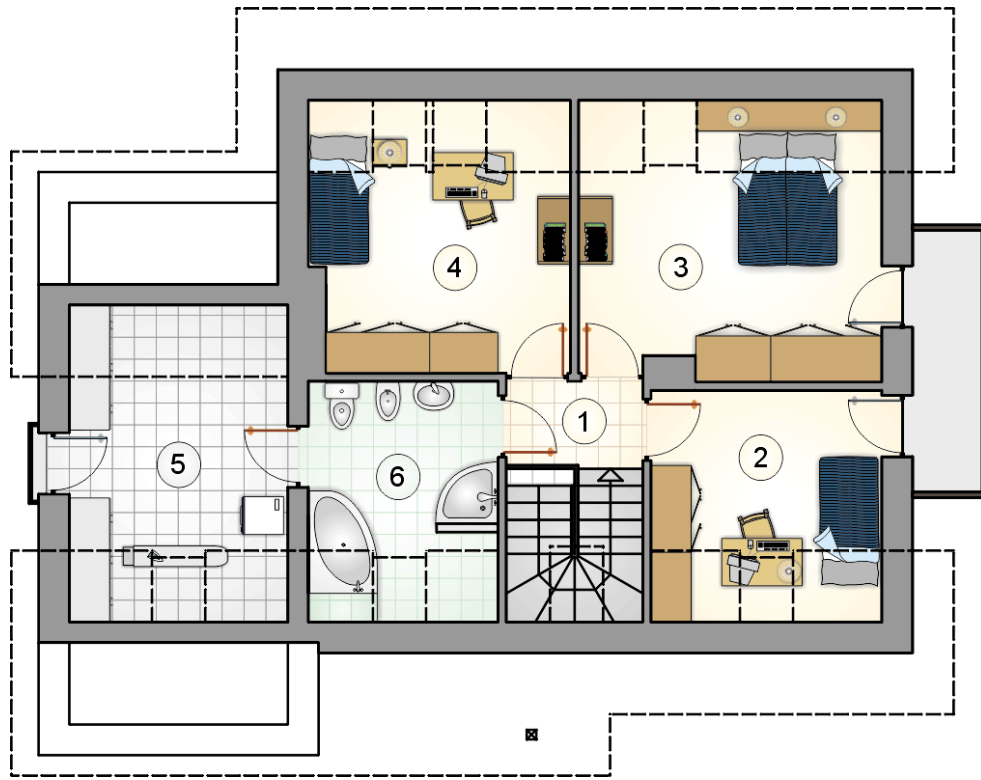
stan surowy	234 048 zł
roboty wykończeniowe	224 924 zł
instalacje	100 818 zł
koszt budowy	559 790 zł

Podane ceny są szacunkowymi cenami netto. Zapytaj o zestawienie materiałów naszego konsultanta na www.studioatrium.pl

RZUT PARTERU

	[m ²]
1 przedsionek	4,75
2 łazienka	2,50
3 hall z komunikacją	5,85
4 kuchnia z jadalnią	11,80
5 pokój dzienny	20,20
6 pokój	12,70
7 kotłownia	5,50
razem	63,30
8 garaż	18,20





RZUT PODDASZA		[m ²]
1	hall z komunikacją	2,55
2	pokój	8,35
3	pokój	13,75
4	pokój	11,45
5	pralnia	8,90
6	łazienka	7,20
razem		52,20