



Roleks Bis II

119 m²

plus garaż 18,20 m²

Dom parterowy z poddaszem użytkowym i kotłownią na paliwo stałe, bez podpiwniczenia, z garażem 1-stanowiskowym

min. wymiary działki 20,8 x 18,05 m

| | |
|----------------------|-----------------------|
| pow. netto parteru | 94,05 m ² |
| pow. całkowita | 216,10 m ² |
| pow. zabudowy | 118,25 m ² |
| kubatura brutto | 673,00 m ³ |
| wysokość budynku | 8,41 m |
| kąt nachylenia dachu | 42° |
| rodzaj stropu | gęstożebrowy |
| pow. dachu | 203,00 m ² |

ATRIUM



TECHNOLOGIA

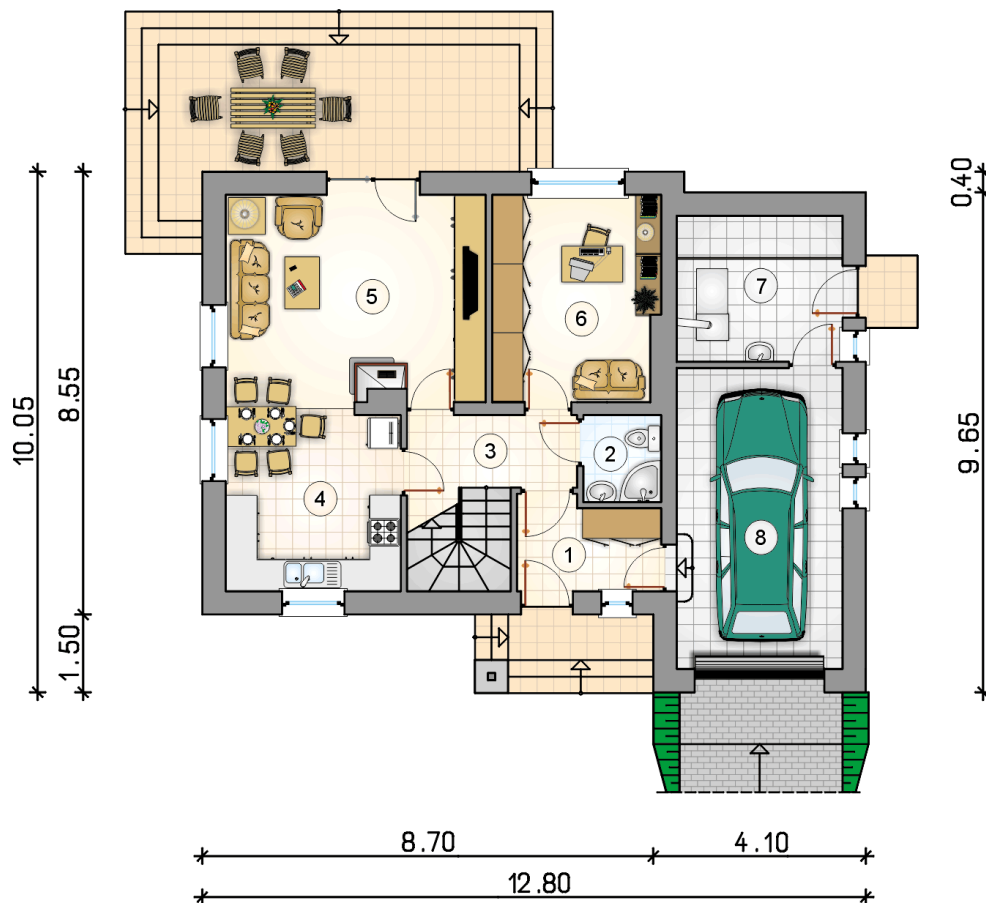
Technologia murowana: Pustak ceramiczny gr. 30 cm + ocieplenie w systemie Termo Organika. Pokrycie dachu dachówką cementową. Brama garażowa i drzwi zewnętrzne marki Hörmann.

Do tego projektu możesz wprowadzić zmiany, na które wyrazimy bezpłatną zgodę. Więcej na www.studioatrium.pl

KOSZTY BUDOWY

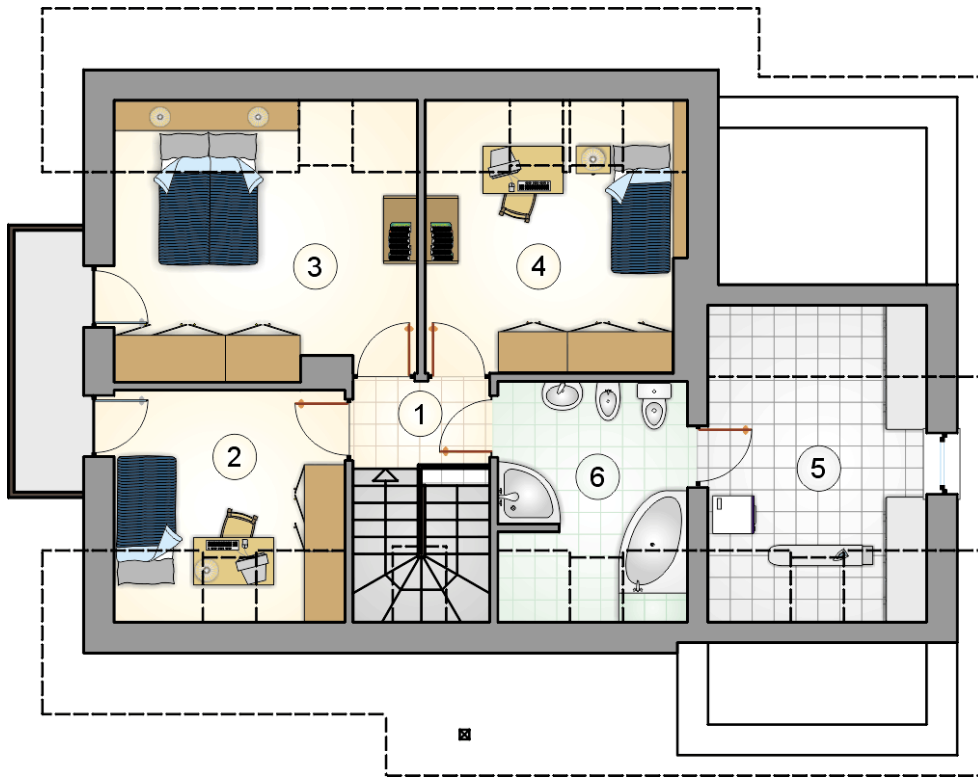
| | |
|----------------------|------------|
| stan surowy | 240 633 zł |
| roboty wykończeniowe | 231 252 zł |
| instalacje | 103 655 zł |
| koszt budowy | 575 540 zł |

Podane ceny są szacunkowymi cenami netto. Zapytaj o zestawienie materiałów naszego konsultanta na www.studioatrium.pl



RZUT PARTERU [m²]

| | | |
|---|--------------------|--------------|
| 1 | przedsiónek | 4,75 |
| 2 | łazienka | 2,50 |
| 3 | hall z komunikacją | 5,85 |
| 4 | kuchnia z jadalnią | 11,80 |
| 5 | pokój dzienny | 20,20 |
| 6 | pokój | 12,70 |
| 7 | kotłownia | 9,00 |
| | razem | 66,80 |
| 8 | garaż | 18,20 |



| RZUT PODDASZA | | [m ²] |
|---------------|--------------------|-------------------|
| 1 | hall z komunikacją | 2,55 |
| 2 | pokój | 8,35 |
| 3 | pokój | 13,75 |
| 4 | pokój | 11,45 |
| 5 | pralnia | 8,90 |
| 6 | łazienka | 7,20 |
| | razem | 52,20 |