



Roleks Bis II

119 m²

plus garaż 18,20 m²

Dom parterowy z poddaszem użytkowym i kotłownią na paliwo stałe, bez podpiwniczenia, z garażem 1-stanowiskowym

min. wymiary działki 20,8 x 18,05 m

pow. netto parteru	94,05 m ²
pow. całkowita	216,10 m ²
pow. zabudowy	118,25 m ²
kubatura brutto	673,00 m ³
wysokość budynku	8,41 m
kąt nachylenia dachu	42°
rodzaj stropu	gęstożebrowy
pow. dachu	203,00 m ²

ATRIUM



TECHNOLOGIA

Technologia murowana: Pustak ceramiczny gr. 30 cm + ocieplenie w systemie Termo Organika. Pokrycie dachu dachówką cementową. Brama garażowa i drzwi zewnętrzne marki Hörmann.

Do tego projektu możesz wprowadzić zmiany, na które wyrazimy bezpłatną zgodę. Więcej na www.studioatrium.pl

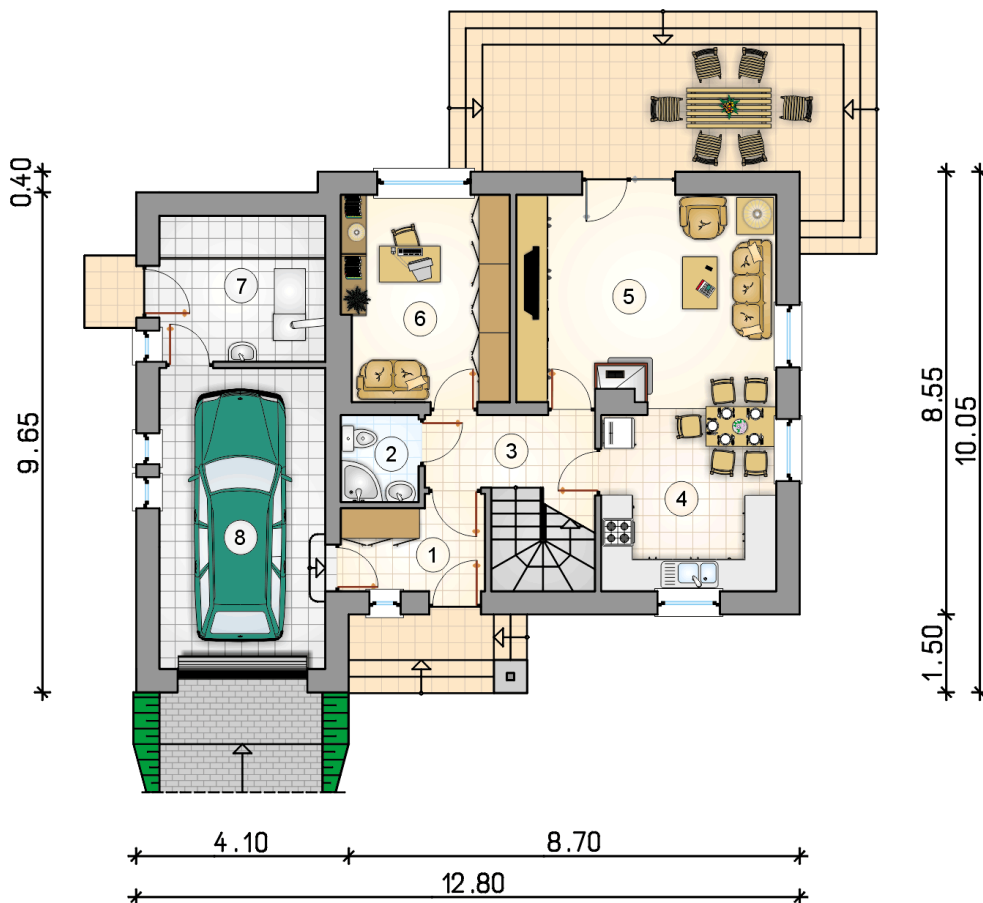
KOSZTY BUDOWY

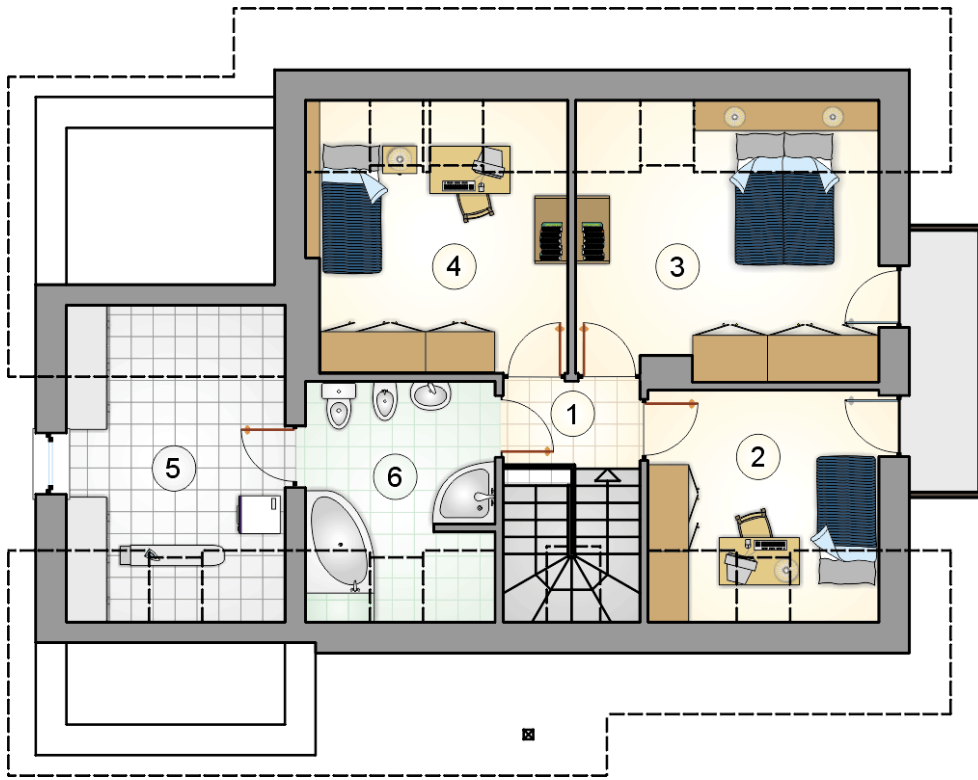
stan surowy	240 633 zł
roboty wykończeniowe	231 252 zł
instalacje	103 655 zł
koszt budowy	575 540 zł

Podane ceny są szacunkowymi cenami netto. Zapytaj o zestawienie materiałów naszego konsultanta na www.studioatrium.pl

RZUT PARTERU

	[m ²]
1 przedsiónek	4,75
2 łazienka	2,50
3 hall z komunikacją	5,85
4 kuchnia z jadalnią	11,80
5 pokój dzienny	20,20
6 pokój	12,70
7 kotłownia	9,00
razem	66,80
8 garaż	18,20





RZUT PODDASZA		[m ²]
1	hall z komunikacją	2,55
2	pokój	8,35
3	pokój	13,75
4	pokój	11,45
5	pralnia	8,90
6	łazienka	7,20
	razem	52,20