



# Roleks Bis II

## 119 m<sup>2</sup>

plus garaż 18,20 m<sup>2</sup>

Dom parterowy z poddaszem użytkowym i kotłownią na paliwo stałe, bez podpiwniczenia, z garażem 1-stanowiskowym

min. wymiary działki 20,8 x 18,05 m

|                      |                       |
|----------------------|-----------------------|
| pow. netto parteru   | 94,05 m <sup>2</sup>  |
| pow. całkowita       | 216,10 m <sup>2</sup> |
| pow. zabudowy        | 118,25 m <sup>2</sup> |
| kubatura brutto      | 673,00 m <sup>3</sup> |
| wysokość budynku     | 8,41 m                |
| kąt nachylenia dachu | 42°                   |
| rodzaj stropu        | gęstożebrowy          |
| pow. dachu           | 203,00 m <sup>2</sup> |



### TECHNOLOGIA

Technologia murowana: Pustak ceramiczny gr. 30 cm + ocieplenie w systemie Termo Organika. Pokrycie dachu dachówką cementową. Brama garażowa i drzwi zewnętrzne marki Hörmann.

Do tego projektu możesz wprowadzić zmiany, na które wyrazimy bezpłatną zgodę. Więcej na [www.studioatrium.pl](http://www.studioatrium.pl)

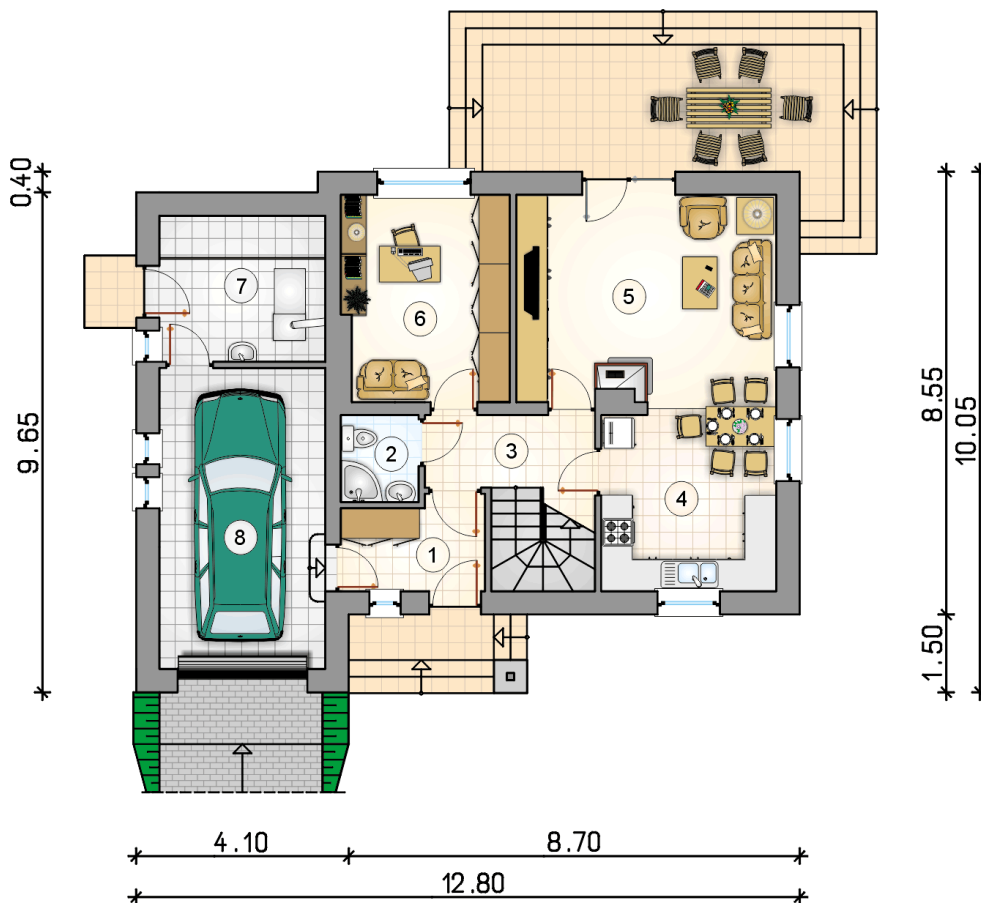
### KOSZTY BUDOWY

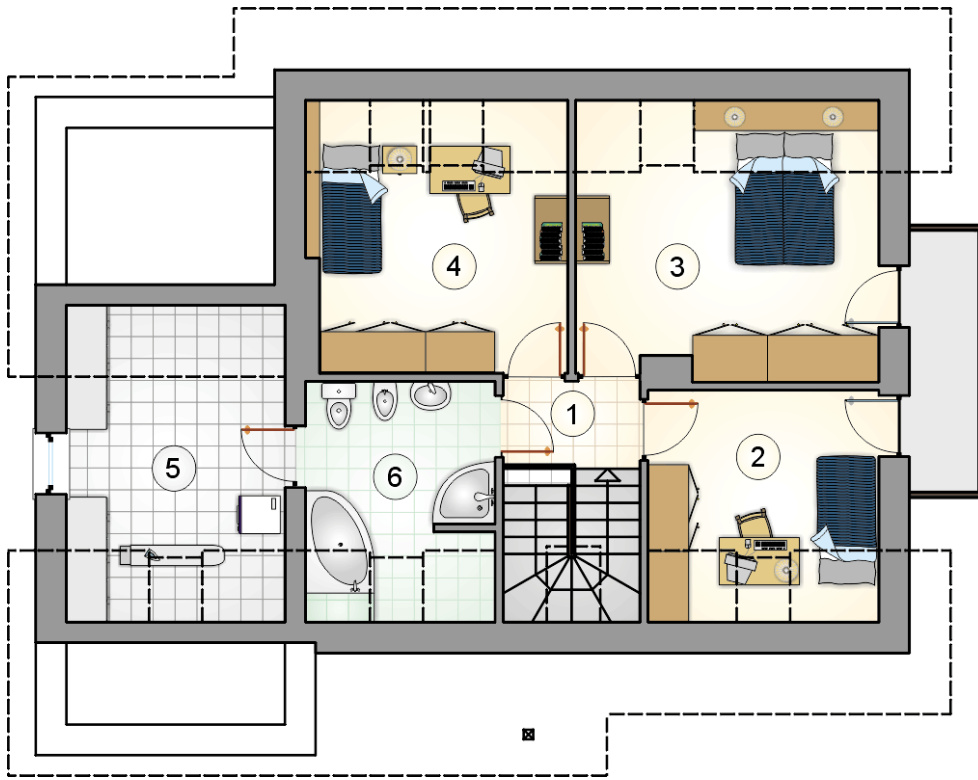
|                      |            |
|----------------------|------------|
| stan surowy          | 240 633 zł |
| roboty wykończeniowe | 231 252 zł |
| instalacje           | 103 655 zł |
| koszt budowy         | 575 540 zł |

Podane ceny są szacunkowymi cenami netto. Zapytaj o zestawienie materiałów naszego konsultanta na [www.studioatrium.pl](http://www.studioatrium.pl)

### RZUT PARTERU [m<sup>2</sup>]

|   |                    |              |
|---|--------------------|--------------|
| 1 | przedsiónek        | 4,75         |
| 2 | łazienka           | 2,50         |
| 3 | hall z komunikacją | 5,85         |
| 4 | kuchnia z jadalnią | 11,80        |
| 5 | pokój dzienny      | 20,20        |
| 6 | pokój              | 12,70        |
| 7 | kotłownia          | 9,00         |
|   | <b>razem</b>       | <b>66,80</b> |
| 8 | garaż              | 18,20        |





| RZUT PODDASZA |                    | [m <sup>2</sup> ] |
|---------------|--------------------|-------------------|
| 1             | hall z komunikacją | 2,55              |
| 2             | pokój              | 8,35              |
| 3             | pokój              | 13,75             |
| 4             | pokój              | 11,45             |
| 5             | pralnia            | 8,90              |
| 6             | łazienka           | 7,20              |
| <b>razem</b>  |                    | <b>52,20</b>      |