



Roleks Bis III EKO

108,5 m²

plus garaż 19,20 m²

Dom parterowy z poddaszem użytkowym, z tarasem nad garażem i na parterze

min. wymiary działki 20,85 x 18,03 m

pow. netto parteru	85,85 m ²
pow. całkowita	206,20 m ²
pow. zabudowy	118,70 m ²
kubatura brutto	664,90 m ³
wysokość budynku	8,52 m
kąt nachylenia dachu	42°
rodzaj stropu	gęstożebrowy
pow. dachu	166,50 m ²

TECHNOLOGIA

Pustak ceramiczny wypełniony wełną o grubości 30 cm + Styropian grubości 25 cm. W podłogach 20 cm pianki poliuretanowej w płytach. W dachu 35 cm pianki poliuretanowej natryskowej. Pokrycie dachu dachówką cementową. W projekcie zastosowano pompę ciepła (powietrze-woda) oraz wentylację mechaniczną z rekuperacją. Brama garażowa i drzwi zewnętrzne marki Hörmann.

Do tego projektu możesz wprowadzić zmiany, na które wyrazimy bezpłatną zgodę. Więcej na www.studioatrium.pl

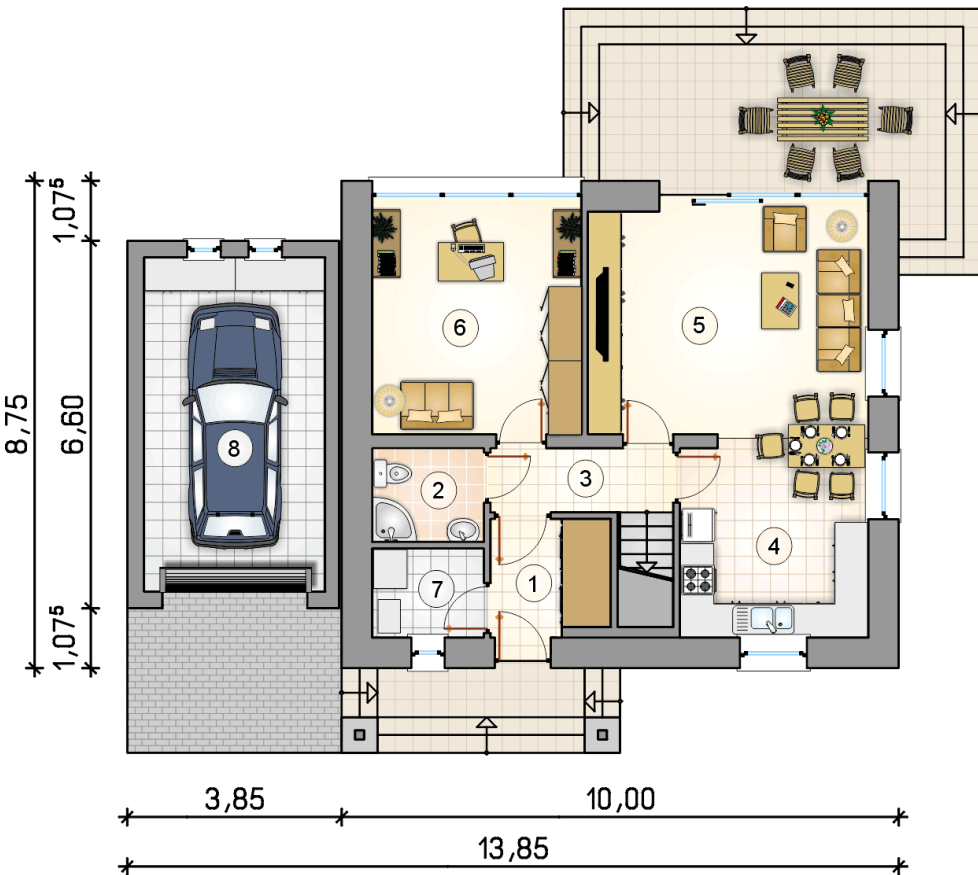
KOSZTY BUDOWY

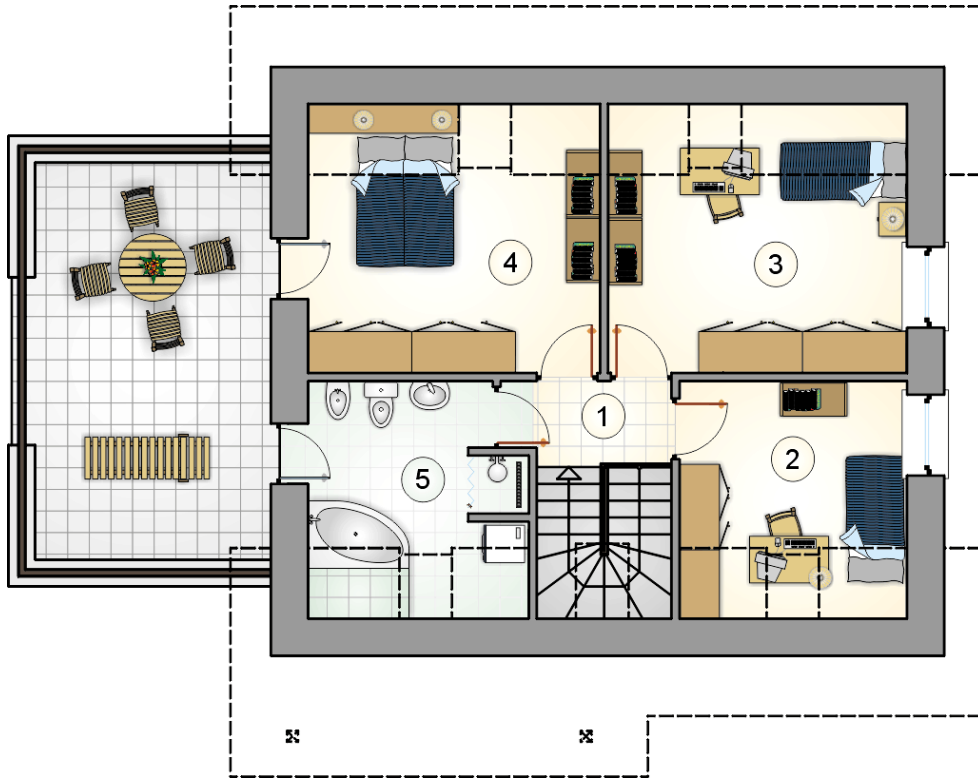
stan surowy	221 798 zł
roboty wykończeniowe	213 151 zł
instalacje	95 541 zł
koszt budowy	530 490 zł

Podane ceny są szacunkowymi cenami netto. Zapytaj o zestawienie materiałów naszego konsultanta na www.studioatrium.pl

RZUT PARTERU

	[m ²]
1 przedsiónek	3,40
2 łazienka	3,25
3 hall z komunikacją	5,90
4 kuchnia z jadalnią	11,70
5 pokój dzienny z jadalnią	20,20
6 pokój	14,75
7 pomieszczenie techniczne	3,10
razem	62,30
8 garaż	19,20





RZUT PODDASZA		[m ²]
1	hall z komunikacją	5,35
2	pokój	8,20
3	pokój	12,90
4	pokój	12,60
5	łazienka	7,15
	razem	46,20