



# Roleks Bis III EKO

## 108,5 m<sup>2</sup>

plus garaż 19,20 m<sup>2</sup>

Dom parterowy z poddaszem użytkowym, z tarasem nad garażem i na parterze

min. wymiary działki 20,85 x 18,03 m

pow. netto parteru	85,85 m <sup>2</sup>
pow. całkowita	206,20 m <sup>2</sup>
pow. zabudowy	118,70 m <sup>2</sup>
kubatura brutto	664,90 m <sup>3</sup>
wysokość budynku	8,52 m
kąt nachylenia dachu	42°
rodzaj stropu	gęstożebrowy
pow. dachu	166,50 m <sup>2</sup>

### TECHNOLOGIA

Pustak ceramiczny wypełniony wełną o grubości 30 cm + Styropian grubości 25 cm. W podłogach 20 cm pianki poliuretanowej w płytach. W dachu 35 cm pianki poliuretanowej natryskowej. Pokrycie dachu dachówką cementową. W projekcie zastosowano pompę ciepła (powietrze-woda) oraz wentylację mechaniczną z rekuperacją. Brama garażowa i drzwi zewnętrzne marki Hörmann.

Do tego projektu możesz wprowadzić zmiany, na które wyrazimy bezpłatną zgodę. Więcej na [www.studioatrium.pl](http://www.studioatrium.pl)

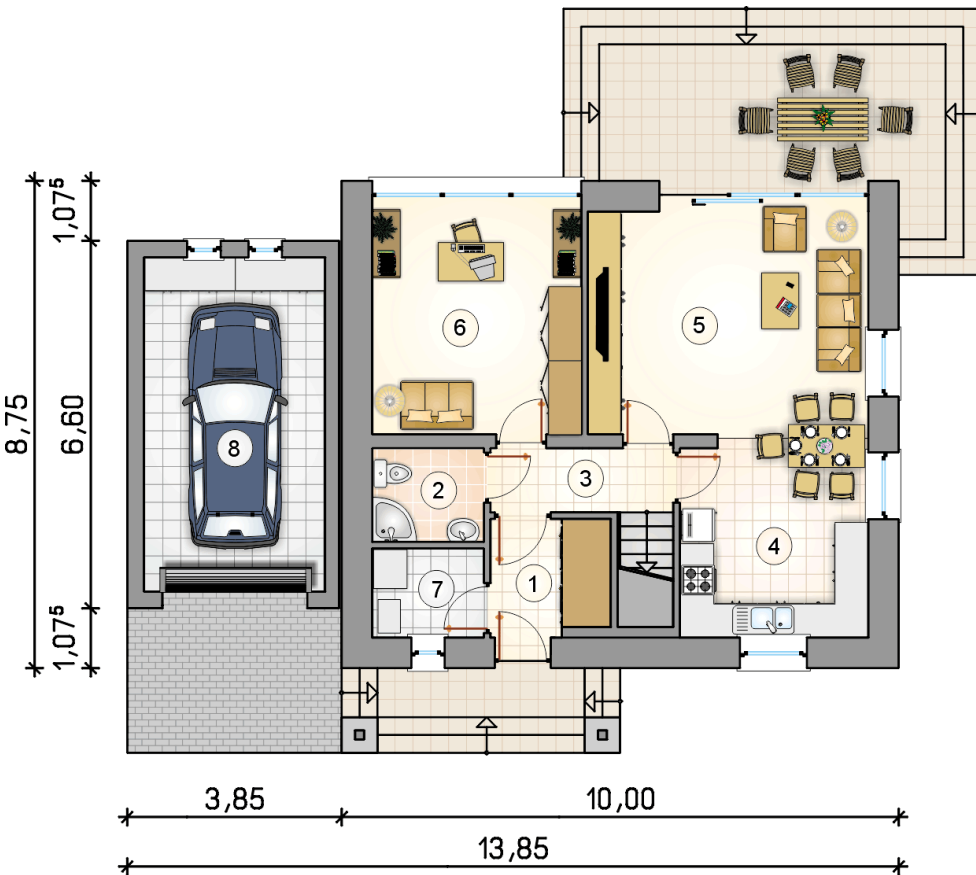
### KOSZTY BUDOWY

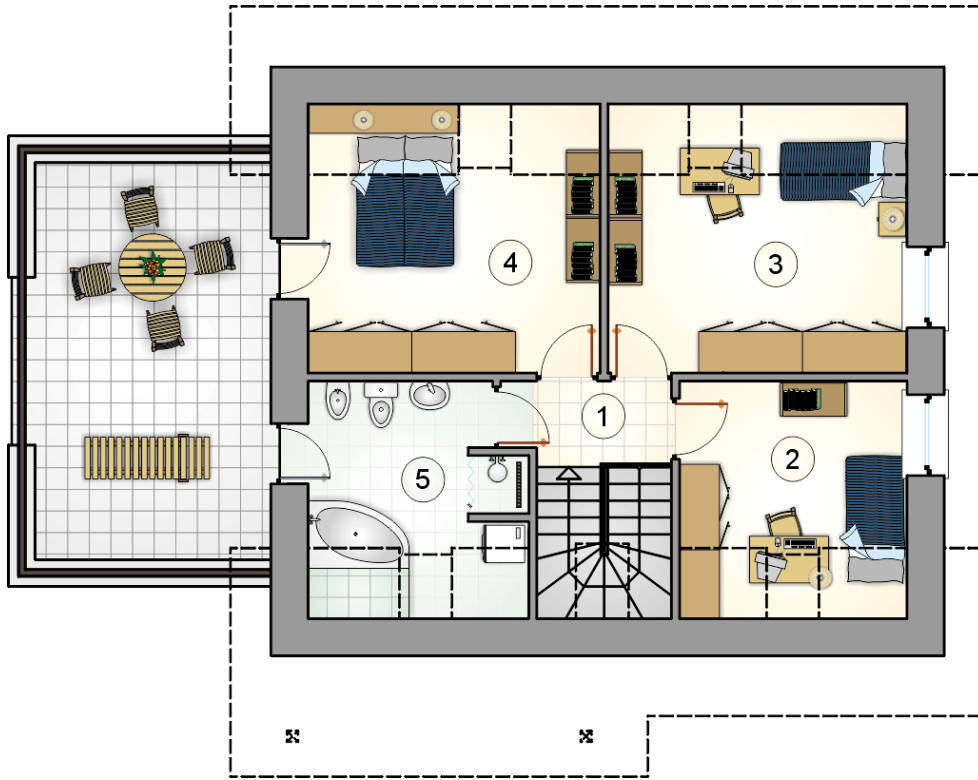
stan surowy	221 798 zł
roboty wykończeniowe	213 151 zł
instalacje	95 541 zł
koszt budowy	530 490 zł

Podane ceny są szacunkowymi cenami netto. Zapytaj o zestawienie materiałów naszego konsultanta na [www.studioatrium.pl](http://www.studioatrium.pl)

### RZUT PARTERU

	[m <sup>2</sup> ]
1 przedsiónek	3,40
2 łazienka	3,25
3 hall z komunikacją	5,90
4 kuchnia z jadalnią	11,70
5 pokój dzienny z jadalnią	20,20
6 pokój	14,75
7 pomieszczenie techniczne	3,10
<b>razem</b>	<b>62,30</b>
8 garaż	19,20





RZUT PODDASZA		[m <sup>2</sup> ]
1	hall z komunikacją	5,35
2	pokój	8,20
3	pokój	12,90
4	pokój	12,60
5	łazienka	7,15
	<b>razem</b>	<b>46,20</b>