



Roleks Bis IV

112,9 m²

plus garaż 35,65 m²

Parterowy dom z poddaszem użytkowym, z dwuspadowym dachem i garażem 2-stanowiskowym, z niezadaszonym tarasem

min. wymiary działki 23,9 x 18,19 m

pow. netto parteru	109,45 m ²
pow. całkowita	281,00 m ²
pow. zabudowy	142,45 m ²
kubatura brutto	829,65 m ³
wysokość budynku	8,65 m
kąt nachylenia dachu	42°
rodzaj stropu	gęstożebrowy
pow. dachu	237,75 m ²

TECHNOLOGIA

Technologia murowana: Pustak ceramiczny gr. 30 cm + ocieplenie w systemie Termo Organika. Pokrycie dachu dachówką cementową. Brama garażowa i drzwi zewnętrzne marki Hörmann.

Do tego projektu możesz wprowadzić zmiany, na które wyrazimy bezpłatną zgodę. Więcej na www.studioatrium.pl

KOSZTY BUDOWY

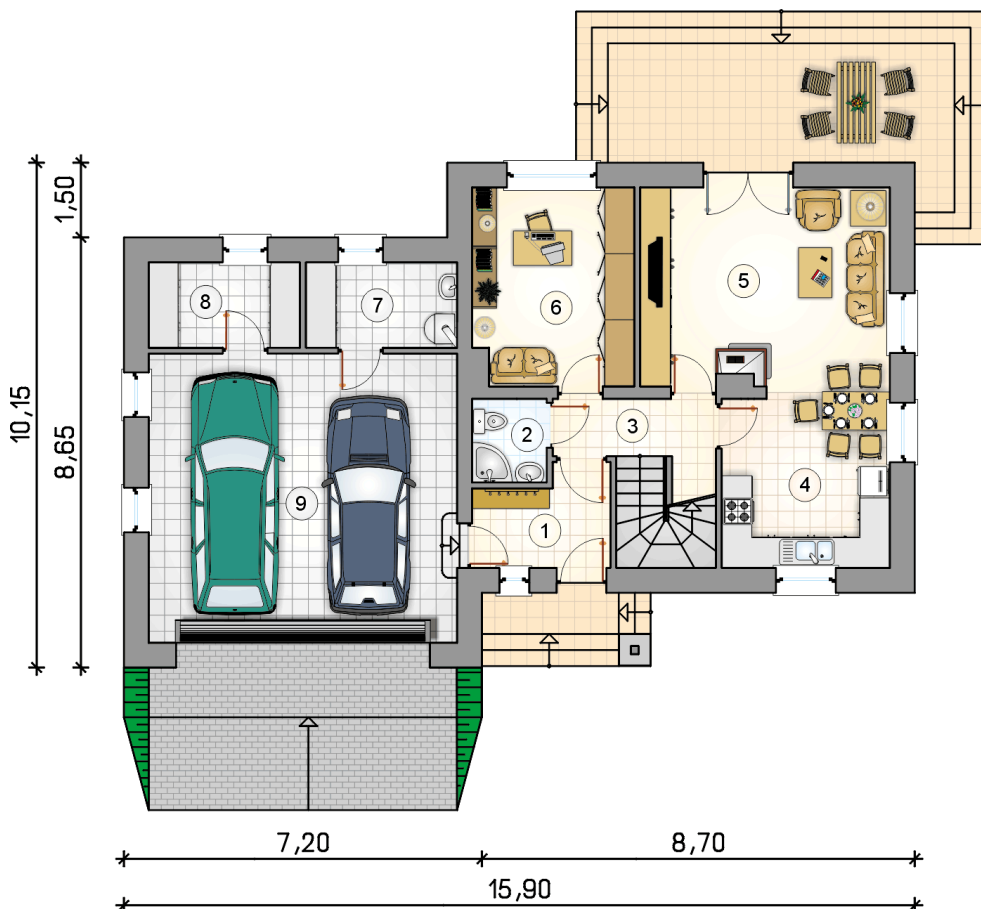
stan surowy	260 338 zł
roboty wykończeniowe	250 189 zł
instalacje	112 143 zł
koszt budowy	622 670 zł

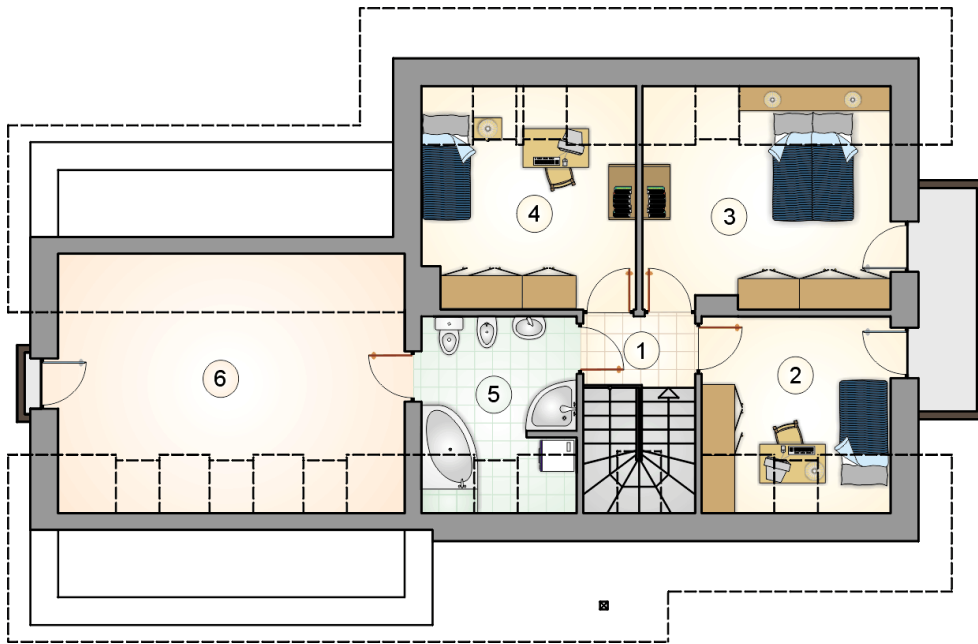
Podane ceny są szacunkowymi cenami netto. Zapytaj o zestawienie materiałów naszego konsultanta na www.studioatrium.pl



RZUT PARTERU

	[m ²]
1 przedsiónek	4,90
2 łazienka	2,45
3 hall z komunikacją	7,05
4 kuchnia	11,65
5 pokój dzienny z jadalnią	19,95
6 pokój	12,55
7 kotłownia	5,10
8 pomieszczenie techniczne	5,10
razem	68,75
9 garaż	35,65





RZUT PODDASZA		[m ²]
1	hall z komunikacją	4,70
2	pokój	8,45
3	pokój	13,00
4	pokój	11,15
5	łazienka	6,85
0	razem	44,15
6	poddasze do adaptacji	16,45