



# Roleks Bis IV

## 112,9 m<sup>2</sup>

plus garaż 35,65 m<sup>2</sup>

Parterowy dom z poddaszem użytkowym, z dwuspadowym dachem i garażem 2-stanowiskowym, z niezadaszonym tarasem

min. wymiary działki 23,9 x 18,19 m

pow. netto parteru	109,45 m <sup>2</sup>
pow. całkowita	281,00 m <sup>2</sup>
pow. zabudowy	142,45 m <sup>2</sup>
kubatura brutto	829,65 m <sup>3</sup>
wysokość budynku	8,65 m
kąt nachylenia dachu	42°
rodzaj stropu	gęstożebrowy
pow. dachu	237,75 m <sup>2</sup>

### TECHNOLOGIA

Technologia murowana: Pustak ceramiczny gr. 30 cm + ocieplenie w systemie Termo Organika. Pokrycie dachu dachówką cementową. Brama garażowa i drzwi zewnętrzne marki Hörmann.

Do tego projektu możesz wprowadzić zmiany, na które wyrazimy bezpłatną zgodę. Więcej na [www.studioatrium.pl](http://www.studioatrium.pl)

### KOSZTY BUDOWY

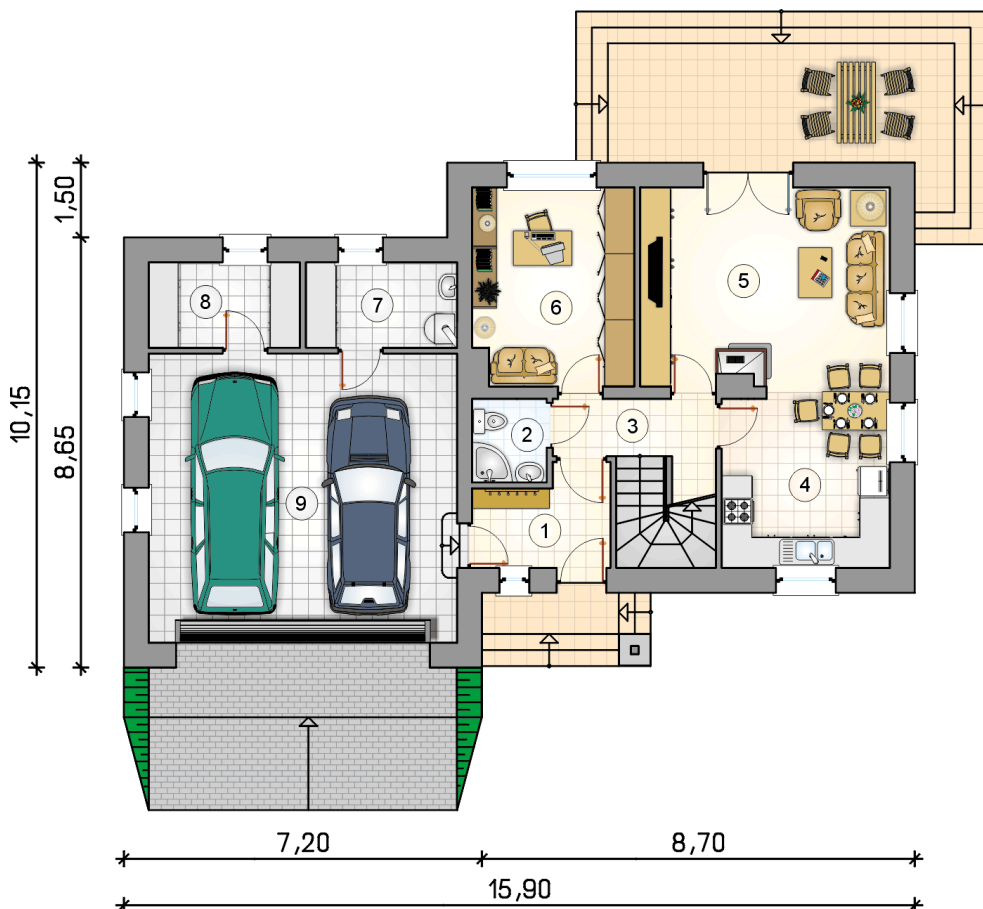
stan surowy	260 338 zł
roboty wykończeniowe	250 189 zł
instalacje	112 143 zł
koszt budowy	622 670 zł

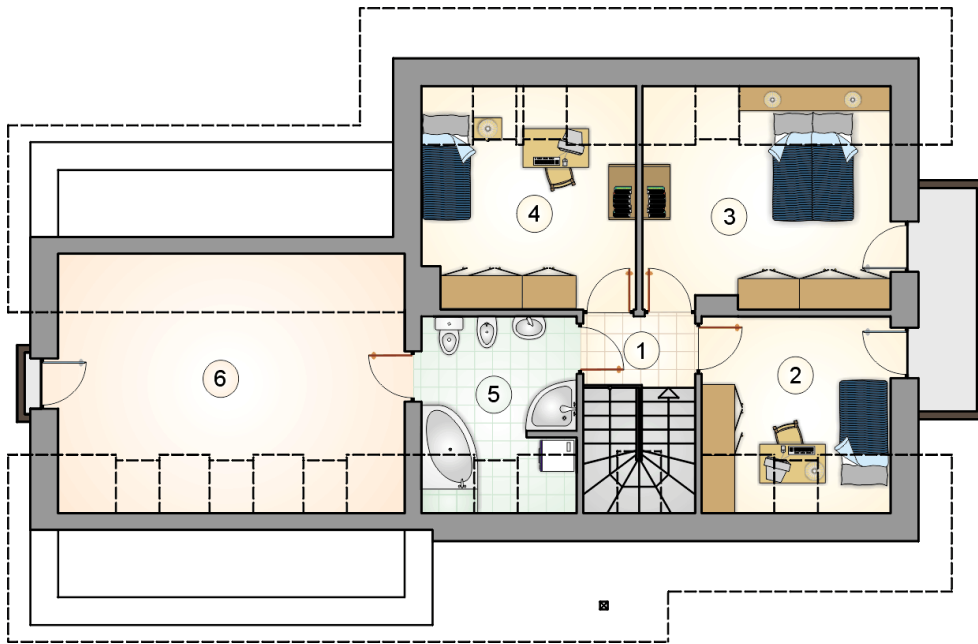
Podane ceny są szacunkowymi cenami netto. Zapytaj o zestawienie materiałów naszego konsultanta na [www.studioatrium.pl](http://www.studioatrium.pl)



### RZUT PARTERU

	[m <sup>2</sup> ]
1 przedsiónek	4,90
2 łazienka	2,45
3 hall z komunikacją	7,05
4 kuchnia	11,65
5 pokój dzienny z jadalnią	19,95
6 pokój	12,55
7 kotłownia	5,10
8 pomieszczenie techniczne	5,10
<b>razem</b>	<b>68,75</b>
9 garaż	35,65





RZUT PODDASZA		[m <sup>2</sup> ]
1	hall z komunikacją	4,70
2	pokój	8,45
3	pokój	13,00
4	pokój	11,15
5	łazienka	6,85
0	<b>razem</b>	44,15
6	poddasze do adaptacji	16,45