



Roleks Bis V

110,55 m²

plus garaż 18,20 m²

Dom parterowy z poddaszem użytkowym i dwuspadowym dachem, z kotłownią na paliwo stałe i garażem, z odkrytym tarasem

min. wymiary działki 20,8 x 18,05 m

pow. netto parteru	94,05 m ²
pow. całkowita	216,10 m ²
pow. zabudowy	118,25 m ²
kubatura brutto	665,95 m ³
wysokość budynku	7,79 m
kąt nachylenia dachu	35°
rodzaj stropu	gęstożebrowy
pow. dachu	187,00 m ²



TECHNOLOGIA

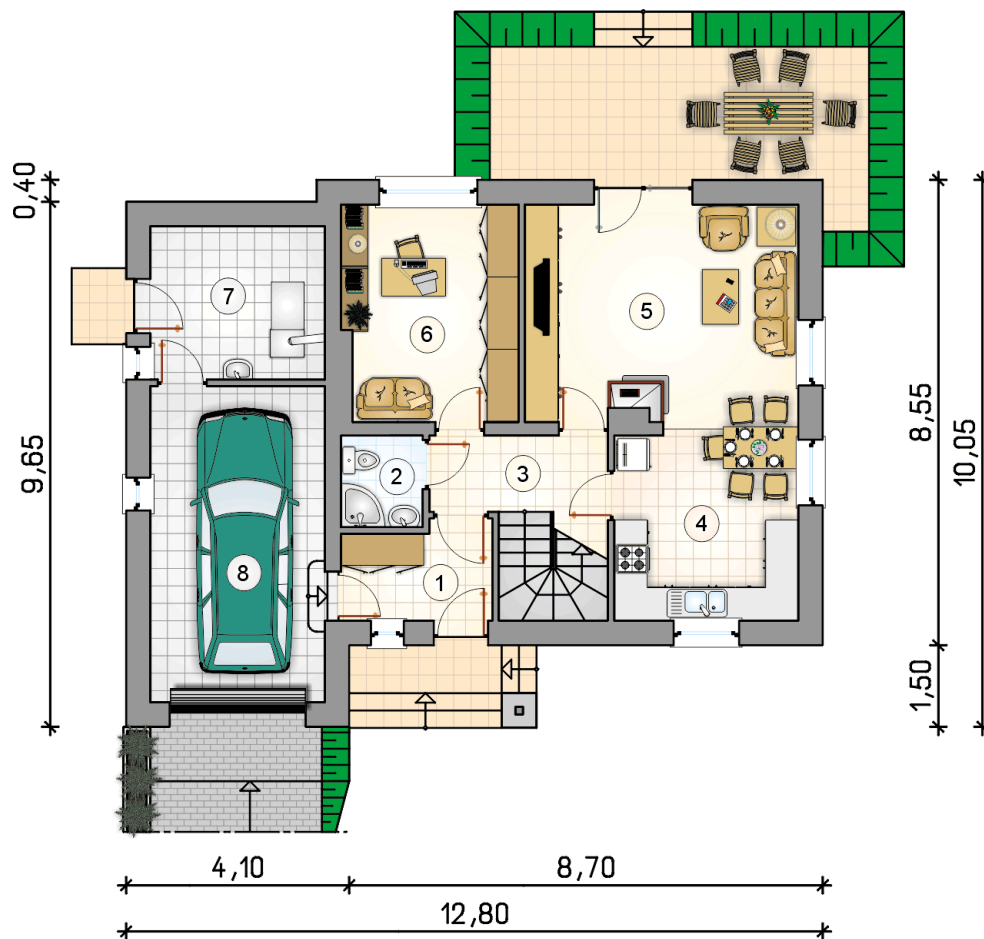
Technologia murowana: Pustak ceramiczny gr. 30 cm + ocieplenie w systemie Termo Organika. Pokrycie dachu dachówką cementową. Brama garażowa i drzwi zewnętrzne marki Hörmann.

Do tego projektu możesz wprowadzić zmiany, na które wyrazimy bezpłatną zgodę. Więcej na www.studioatrium.pl

KOSZTY BUDOWY

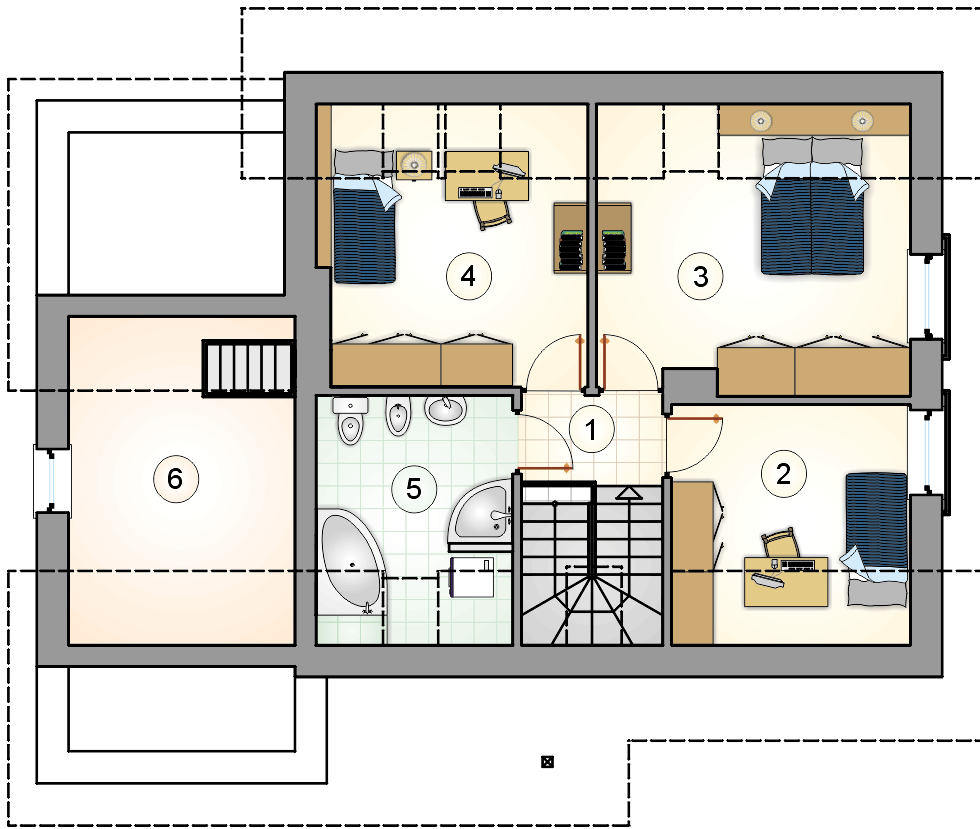
stan surowy	233 105 zł
roboty wykończeniowe	224 018 zł
instalacje	100 412 zł
koszt budowy	557 535 zł

Podane ceny są szacunkowymi cenami netto. Zapytaj o zestawienie materiałów naszego konsultanta na www.studioatrium.pl



RZUT PARTERU [m²]

1	przedsionek	4,75
2	łazienka	2,50
3	hall z komunikacją	5,85
4	kuchnia z jadalnią	11,80
5	pokój dzienny	20,20
6	pokój	12,70
7	kotłownia	9,00
	razem	66,80
8	garaż	18,20



RZUT PODDASZA		[m ²]
1	hall z komunikacją	2,55
2	pokój	8,45
3	pokój	13,90
4	pokój	11,55
5	łazienka	7,30
	razem	43,75
6	strych nieużytkowy	9,10