



Roleks Bis VI

123,15 m²

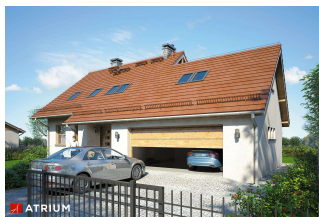
plus garaż 42,35 m²

Dom parterowy z poddaszem użytkowym i 2-stanowiskowym garażem, z niezadaszonym tarasem

min. wymiary działki 22,85 x 18,79 m

pow. netto parteru	118,00 m ²
pow. całkowita	266,10 m ²
pow. zabudowy	146,85 m ²
kubatura brutto	769,10 m ³
wysokość budynku	8,12 m
kąt nachylenia dachu	40°
rodzaj stropu	gęstożebrowy
pow. dachu	215,10 m ²

ATRIUM



TECHNOLOGIA

Technologia murowana: Pustak ceramiczny gr. 30 cm + ocieplenie w systemie Termo Organika. Pokrycie dachu dachówką cementową. Brama garażowa i drzwi zewnętrzne marki Hörmann.

Do tego projektu możesz wprowadzić zmiany, na które wyrazimy bezpłatną zgodę. Więcej na www.studioatrium.pl

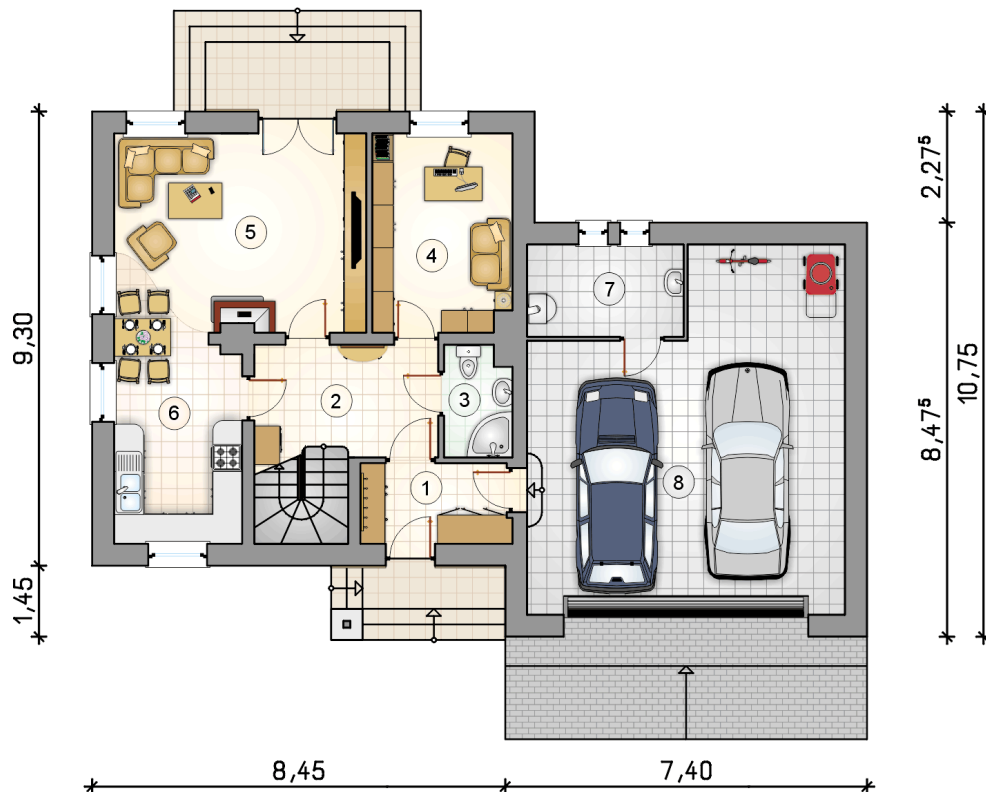
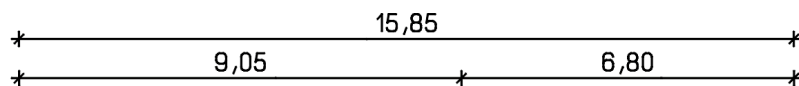
KOSZTY BUDOWY

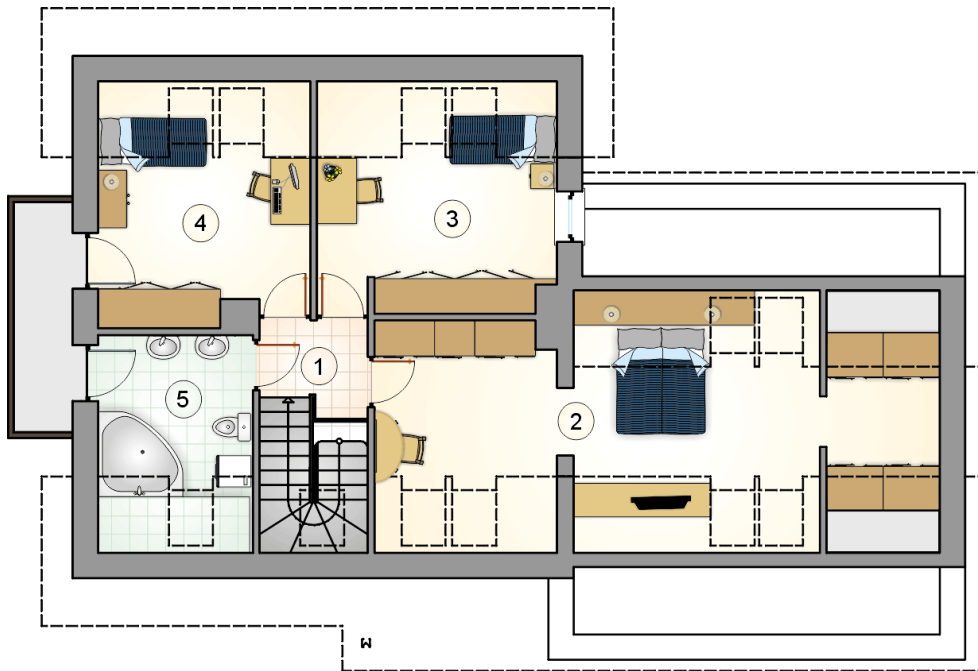
stan surowy	270 655 zł
roboty wykończeniowe	260 103 zł
instalacje	116 587 zł
koszt budowy	647 345 zł

Podane ceny są szacunkowymi cenami netto. Zapytaj o zestawienie materiałów naszego konsultanta na www.studioatrium.pl

RZUT PARTERU

	[m ²]
1 przedsiónek	5,00
2 hall z komunikacją	8,70
3 łazienka	3,05
4 pokój	11,50
5 pokój dzienny	21,15
6 kuchnia z jadalnią	10,85
7 kotłownia	6,00
razem	66,25
8 garaż	42,35





RZUT PODDASZA

[m²]

1	hall z komunikacją	3,05
2	pokój z aneksem	23,25
3	pokój	12,05
4	pokój	11,30
5	łazienka	7,25
	razem	56,90