



# Roleks Bis VI

## 123,15 m<sup>2</sup>

plus garaż 42,35 m<sup>2</sup>

Dom parterowy z poddaszem użytkowym i 2-stanowiskowym garażem, z niezadaszonym tarasem

min. wymiary działki 22,85 x 18,79 m

pow. netto parteru	118,00 m <sup>2</sup>
pow. całkowita	266,10 m <sup>2</sup>
pow. zabudowy	146,85 m <sup>2</sup>
kubatura brutto	769,10 m <sup>3</sup>
wysokość budynku	8,12 m
kąt nachylenia dachu	40°
rodzaj stropu	gęstożebrowy
pow. dachu	215,10 m <sup>2</sup>

ATRIUM



### TECHNOLOGIA

Technologia murowana: Pustak ceramiczny gr. 30 cm + ocieplenie w systemie Termo Organika. Pokrycie dachu dachówką cementową. Brama garażowa i drzwi zewnętrzne marki Hörmann.

Do tego projektu możesz wprowadzić zmiany, na które wyrazimy bezpłatną zgodę. Więcej na [www.studioatrium.pl](http://www.studioatrium.pl)

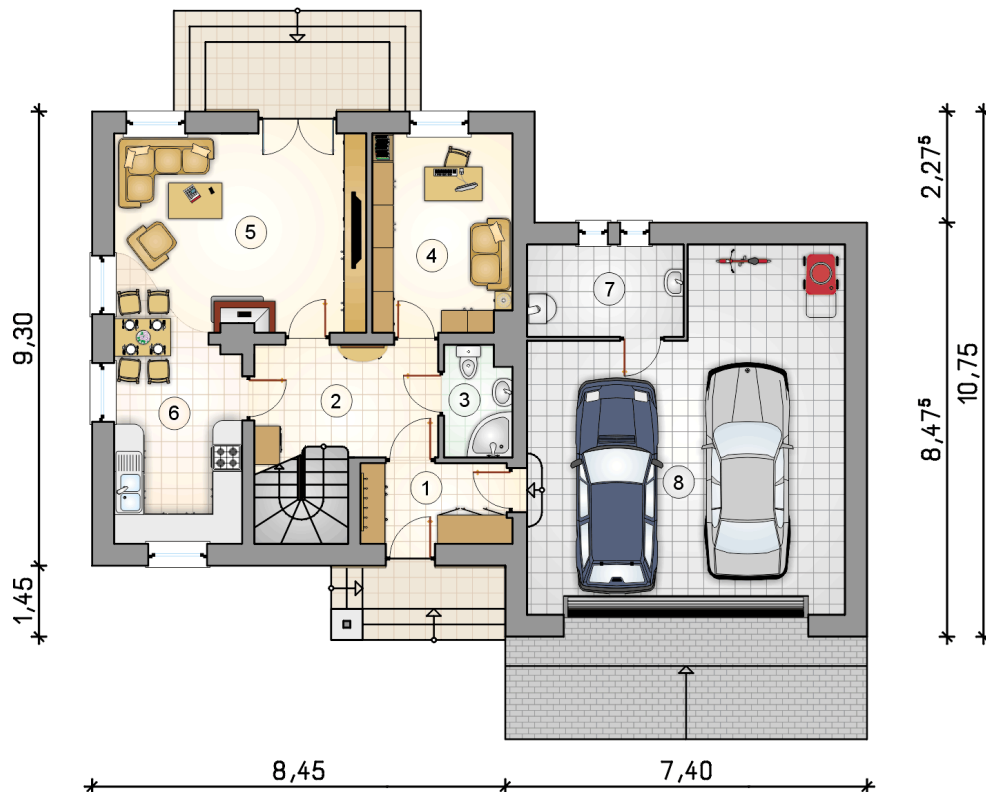
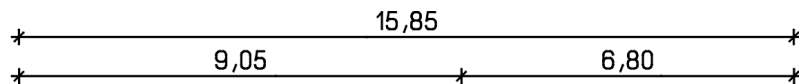
### KOSZTY BUDOWY

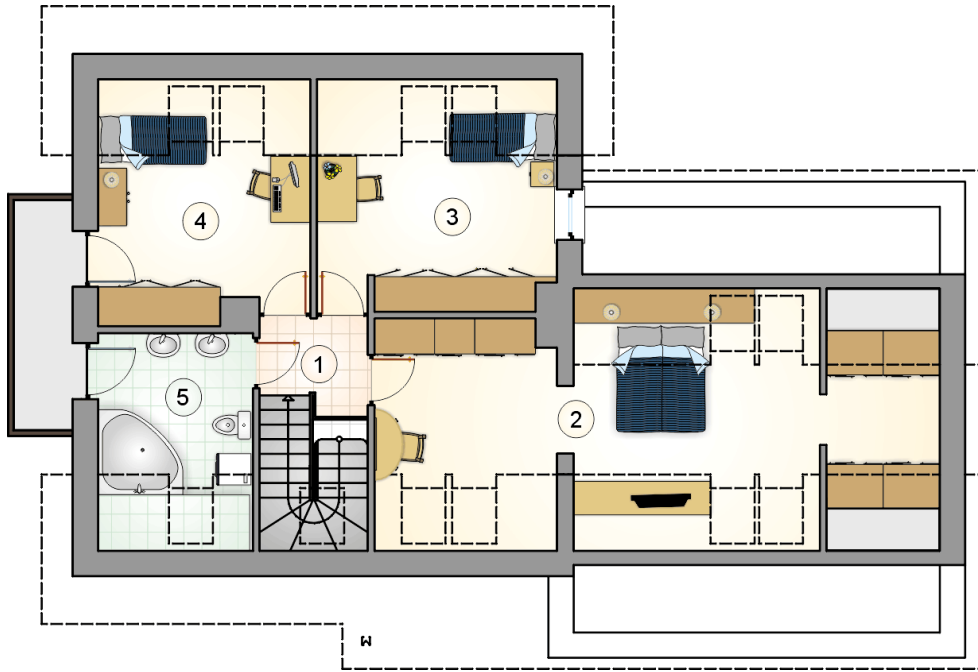
stan surowy	270 655 zł
roboty wykończeniowe	260 103 zł
instalacje	116 587 zł
koszt budowy	647 345 zł

Podane ceny są szacunkowymi cenami netto. Zapytaj o zestawienie materiałów naszego konsultanta na [www.studioatrium.pl](http://www.studioatrium.pl)

### RZUT PARTERU

	[m <sup>2</sup> ]
1 przedsiónek	5,00
2 hall z komunikacją	8,70
3 łazienka	3,05
4 pokój	11,50
5 pokój dzienny	21,15
6 kuchnia z jadalnią	10,85
7 kotłownia	6,00
<b>razem</b>	<b>66,25</b>
8 garaż	42,35





RZUT PODDASZA

[m<sup>2</sup>]

1	hall z komunikacją	3,05
2	pokój z aneksem	23,25
3	pokój	12,05
4	pokój	11,30
5	łazienka	7,25
	<b>razem</b>	<b>56,90</b>