



# Roleks Bis VII

## 125,6 m<sup>2</sup>

plus garaż 18,20 m<sup>2</sup>

Parterowy dom z poddaszem użytkowym i dwuspadowym dachem, z garażem i odkrytym tarasem, z kotłownią na paliwo stałe

min. wymiary działki 21,3 x 18,05 m

pow. netto parteru	97,90 m <sup>2</sup>
pow. całkowita	224,65 m <sup>2</sup>
pow. zabudowy	122,50 m <sup>2</sup>
kubatura brutto	699,45 m <sup>3</sup>
wysokość budynku	8,41 m
kąt nachylenia dachu	42°
rodzaj stropu	gęstożebrowy
pow. dachu	210,00 m <sup>2</sup>



### TECHNOLOGIA

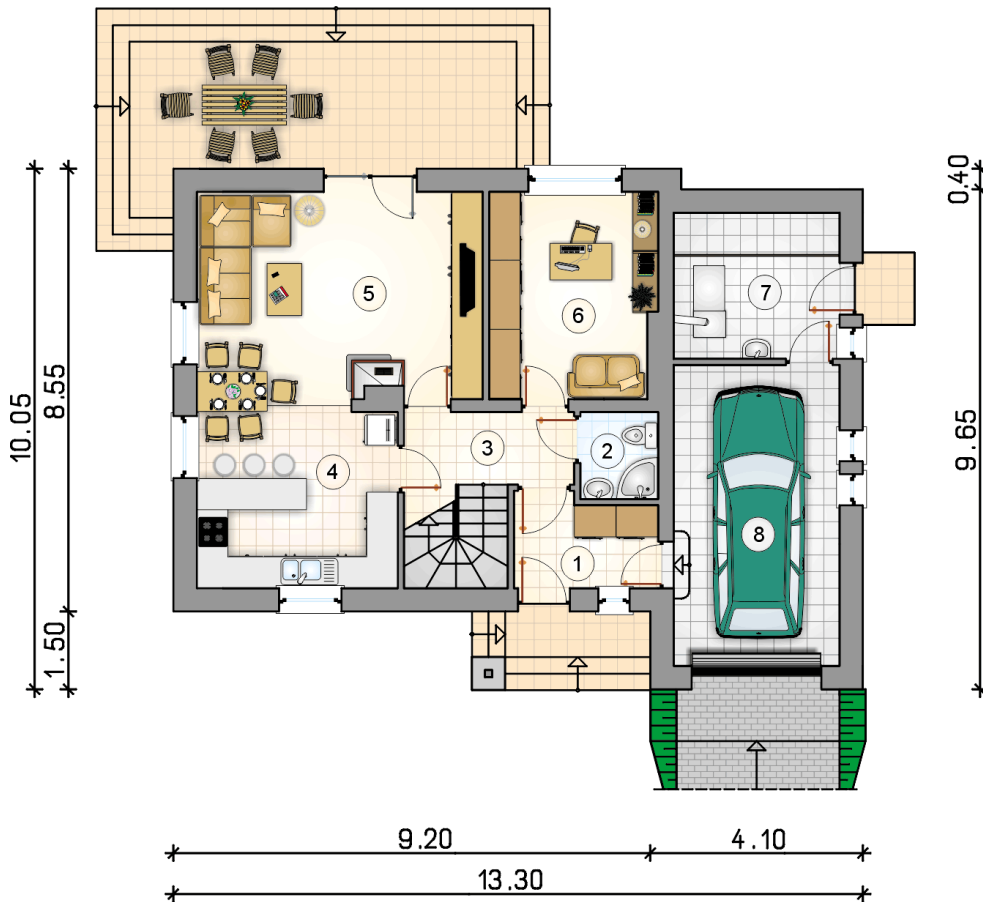
Technologia murowana: Pustak ceramiczny gr. 30 cm + ocieplenie w systemie Termo Organika. Pokrycie dachu dachówką cementową. Brama garażowa i drzwi zewnętrzne marki Hörmann.

Do tego projektu możesz wprowadzić zmiany, na które wyrazimy bezpłatną zgodę. Więcej na [www.studioatrium.pl](http://www.studioatrium.pl)

### KOSZTY BUDOWY

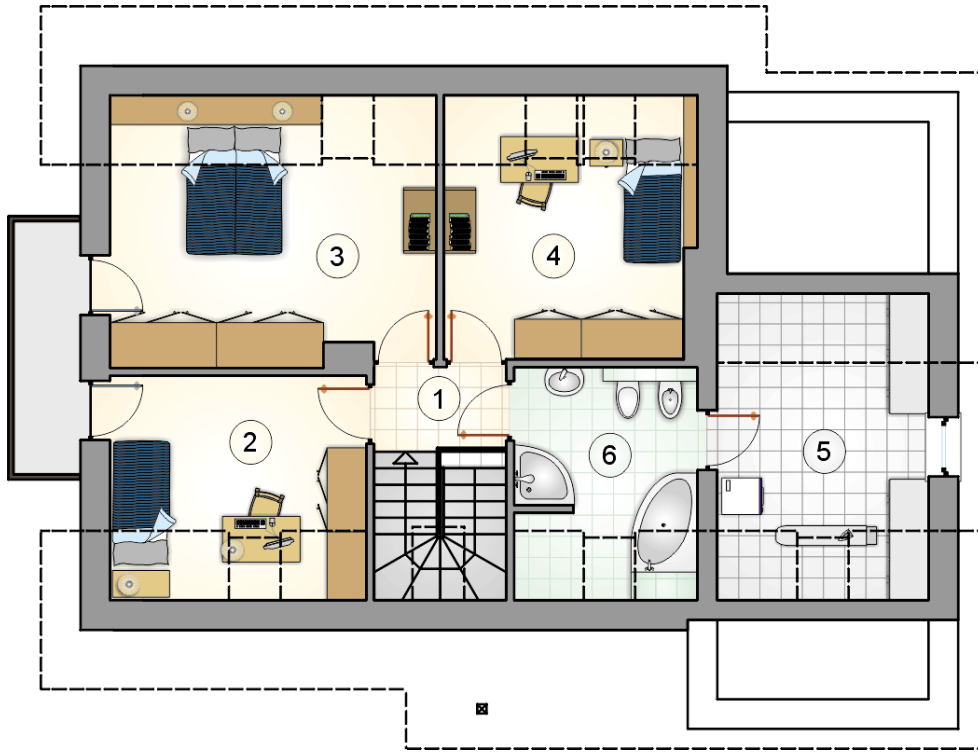
stan surowy	253 051 zł
roboty wykończeniowe	243 185 zł
instalacje	109 004 zł
koszt budowy	605 240 zł

Podane ceny są szacunkowymi cenami netto. Zapytaj o zestawienie materiałów naszego konsultanta na [www.studioatrium.pl](http://www.studioatrium.pl)



### RZUT PARTERU [m<sup>2</sup>]

1	przedsiónek	4,75
2	łazienka	2,50
3	hall z komunikacją	5,85
4	kuchnia z jadalnią	13,55
5	pokój dzienny	22,25
6	pokój	12,70
7	kotłownia	9,00
	<b>razem</b>	<b>70,60</b>
8	garaż	18,20



RZUT PODDASZA		[m <sup>2</sup> ]
1	hall z komunikacją	2,55
2	pokój	9,55
3	pokój	15,35
4	pokój	11,45
5	pralnia	8,90
6	łazienka	7,20
<b>razem</b>		<b>55,00</b>