



Roleks Bis VII

125,6 m²

plus garaż 18,20 m²

Parterowy dom z poddaszem użytkowym i dwuspadowym dachem, z garażem i odkrytym tarasem, z kotłownią na paliwo stałe

min. wymiary działki 21,3 x 18,05 m

| | |
|----------------------|-----------------------|
| pow. netto parteru | 97,90 m ² |
| pow. całkowita | 224,65 m ² |
| pow. zabudowy | 122,50 m ² |
| kubatura brutto | 699,45 m ³ |
| wysokość budynku | 8,41 m |
| kąt nachylenia dachu | 42° |
| rodzaj stropu | gęstożebrowy |
| pow. dachu | 210,00 m ² |



TECHNOLOGIA

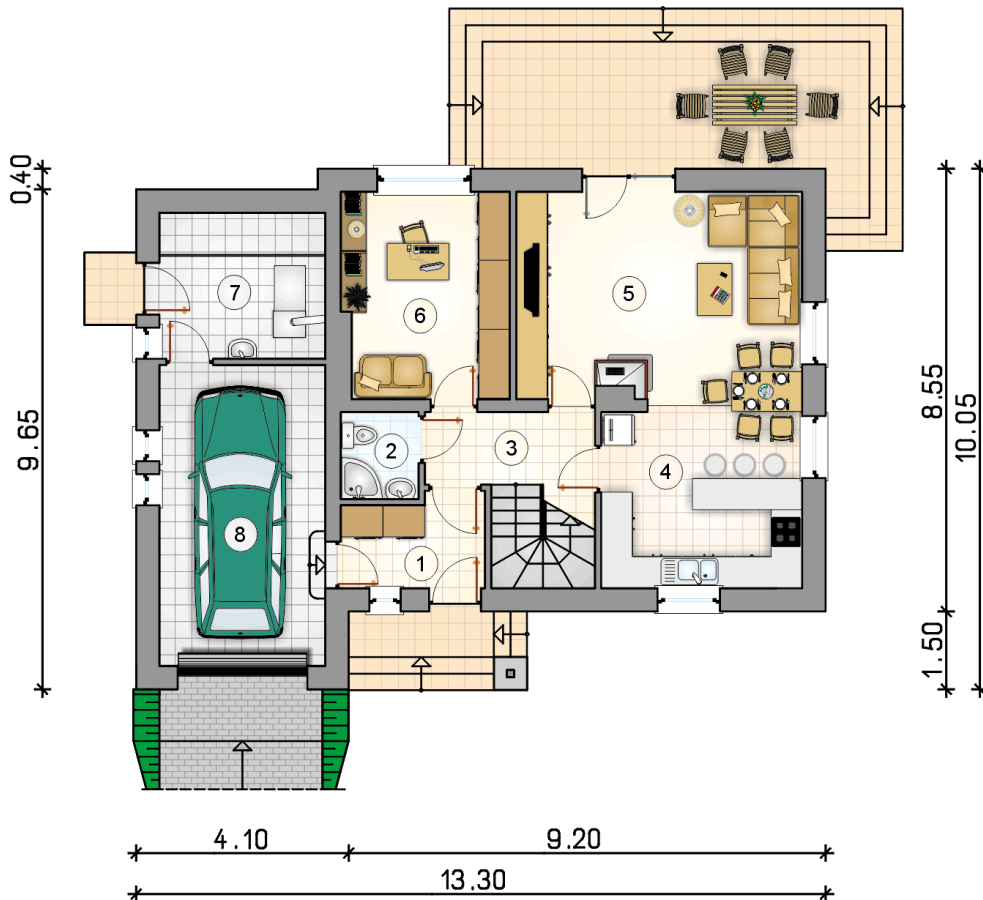
Technologia murowana: Pustak ceramiczny gr. 30 cm + ocieplenie w systemie Termo Organika. Pokrycie dachu dachówką cementową. Brama garażowa i drzwi zewnętrzne marki Hörmann.

Do tego projektu możesz wprowadzić zmiany, na które wyrazimy bezpłatną zgodę. Więcej na www.studioatrium.pl

KOSZTY BUDOWY

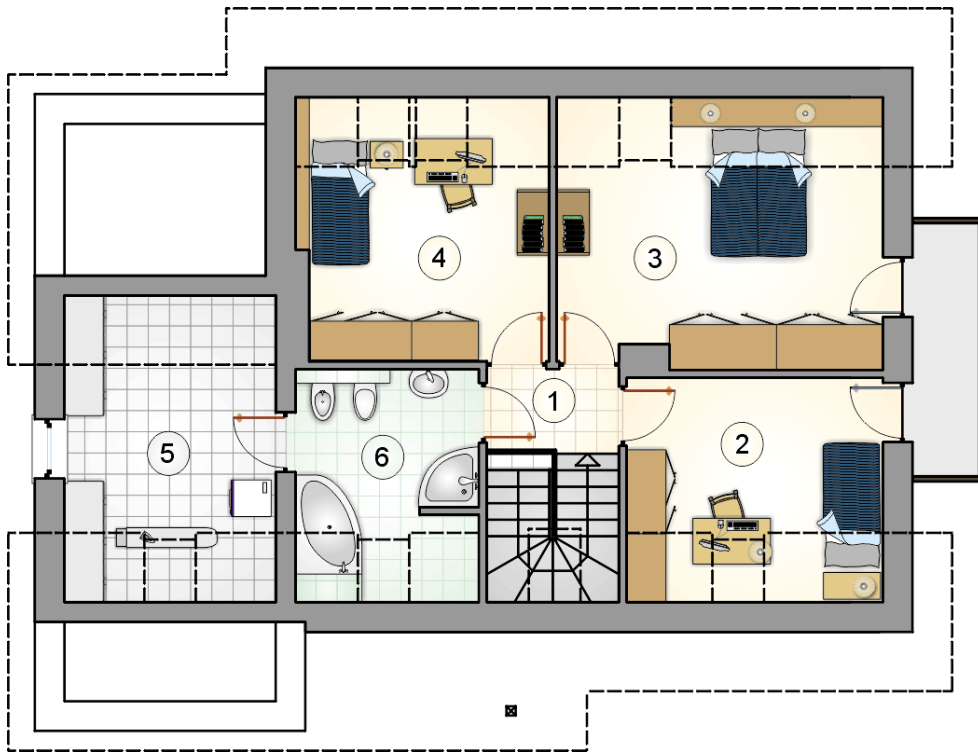
| | |
|----------------------|------------|
| stan surowy | 253 051 zł |
| roboty wykończeniowe | 243 185 zł |
| instalacje | 109 004 zł |
| koszt budowy | 605 240 zł |

Podane ceny są szacunkowymi cenami netto. Zapytaj o zestawienie materiałów naszego konsultanta na www.studioatrium.pl



RZUT PARTERU

| | [m ²] |
|----------------------|-------------------|
| 1 przedsiónek | 4,75 |
| 2 łazienka | 2,50 |
| 3 hall z komunikacją | 5,85 |
| 4 kuchnia z jadalnią | 13,55 |
| 5 pokój dzienny | 22,25 |
| 6 pokój | 12,70 |
| 7 kotłownia | 9,00 |
| razem | 70,60 |
| 8 garaż | 18,20 |



RZUT PODDASZA

[m²]

| | | |
|---|--------------------|--------------|
| 1 | hall z komunikacją | 2,55 |
| 2 | pokój | 9,55 |
| 3 | pokój | 15,35 |
| 4 | pokój | 11,45 |
| 5 | pralnia | 8,90 |
| 6 | łazienka | 7,20 |
| | razem | 55,00 |