



Roleks Bis VII

125,6 m²

plus garaż 18,20 m²

Parterowy dom z poddaszem użytkowym i dwuspadowym dachem, z garażem i odkrytym tarasem, z kotłownią na paliwo stałe

min. wymiary działki 21,3 x 18,05 m

pow. netto parteru	97,90 m ²
pow. całkowita	224,65 m ²
pow. zabudowy	122,50 m ²
kubatura brutto	699,45 m ³
wysokość budynku	8,41 m
kąt nachylenia dachu	42°
rodzaj stropu	gęstożebrowy
pow. dachu	210,00 m ²



TECHNOLOGIA

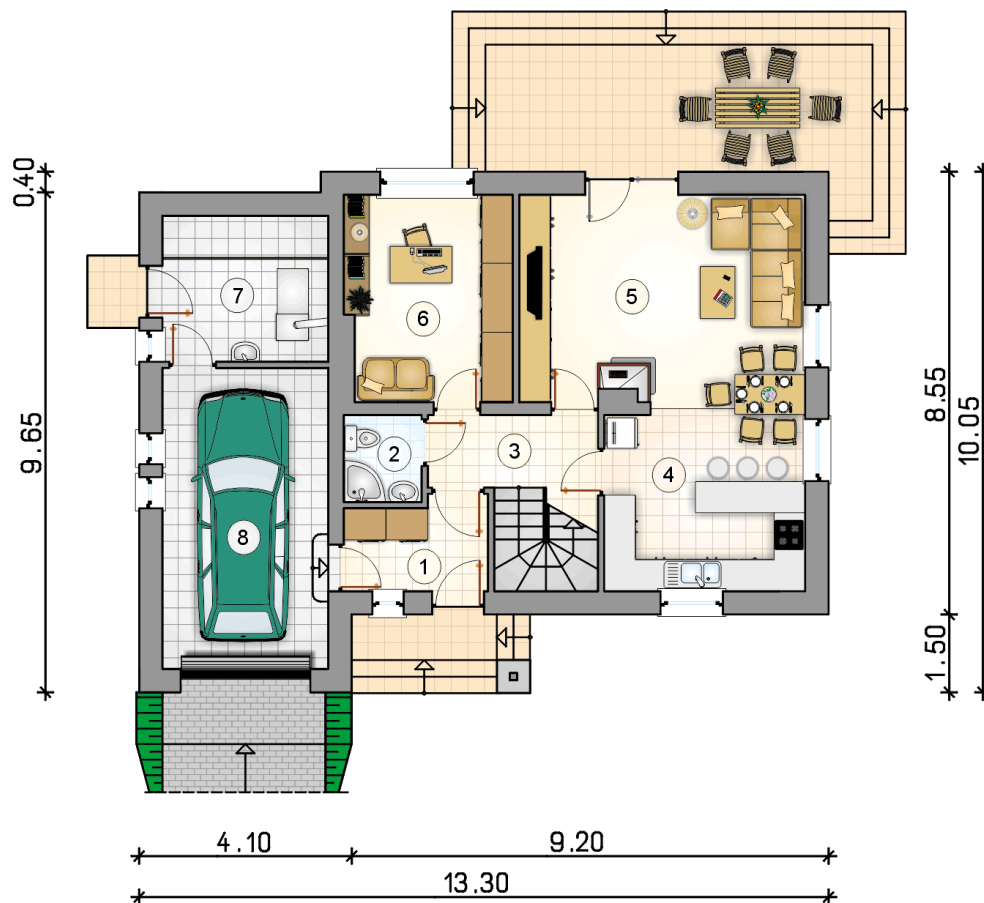
Technologia murowana: Pustak ceramiczny gr. 30 cm + ocieplenie w systemie Termo Organika. Pokrycie dachu dachówką cementową. Brama garażowa i drzwi zewnętrzne marki Hörmann.

Do tego projektu możesz wprowadzić zmiany, na które wyrazimy bezpłatną zgodę. Więcej na www.studioatrium.pl

KOSZTY BUDOWY

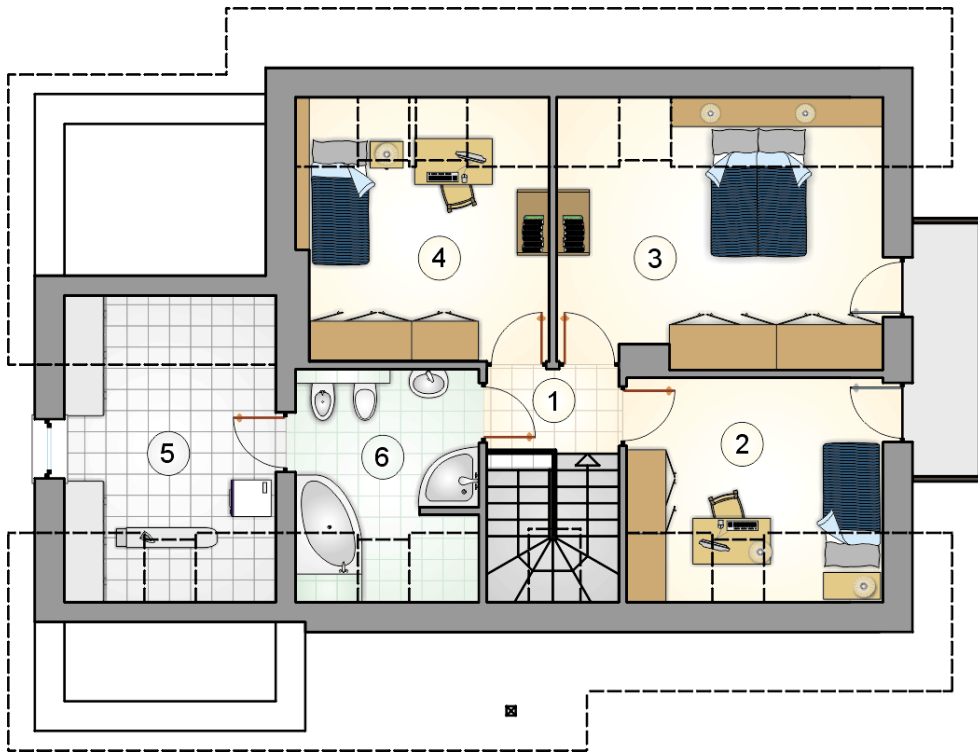
stan surowy	253 051 zł
roboty wykończeniowe	243 185 zł
instalacje	109 004 zł
koszt budowy	605 240 zł

Podane ceny są szacunkowymi cenami netto. Zapytaj o zestawienie materiałów naszego konsultanta na www.studioatrium.pl



RZUT PARTERU [m²]

1	przedsionek	4,75
2	łazienka	2,50
3	hall z komunikacją	5,85
4	kuchnia z jadalnią	13,55
5	pokój dzienny	22,25
6	pokój	12,70
7	kotłownia	9,00
	razem	70,60
8	garaż	18,20



RZUT PODDASZA		[m ²]
1	hall z komunikacją	2,55
2	pokój	9,55
3	pokój	15,35
4	pokój	11,45
5	pralnia	8,90
6	łazienka	7,20
razem		55,00