



Roleks Bis VIII

121,25 m²

plus garaż 24,00 m²

Dom parterowy z poddaszem użytkowym i garażem, z niezadaszonym tarasem

min. wymiary działki 21,8 x 18,05 m

pow. netto parteru	98,50 m ²
pow. całkowita	225,85 m ²
pow. zabudowy	122,75 m ²
kubatura brutto	705,50 m ³
wysokość budynku	8,41 m
kąt nachylenia dachu	42°
rodzaj stropu	gęstożebrowy
pow. dachu	209,50 m ²

TECHNOLOGIA

Technologia murowana: Pustak ceramiczny gr. 30 cm + ocieplenie w systemie Termo Organika. Pokrycie dachu dachówką cementową. Brama garażowa i drzwi zewnętrzne marki Hörmann.

Do tego projektu możesz wprowadzić zmiany, na które wyrazimy bezpłatną zgodę. Więcej na www.studioatrium.pl

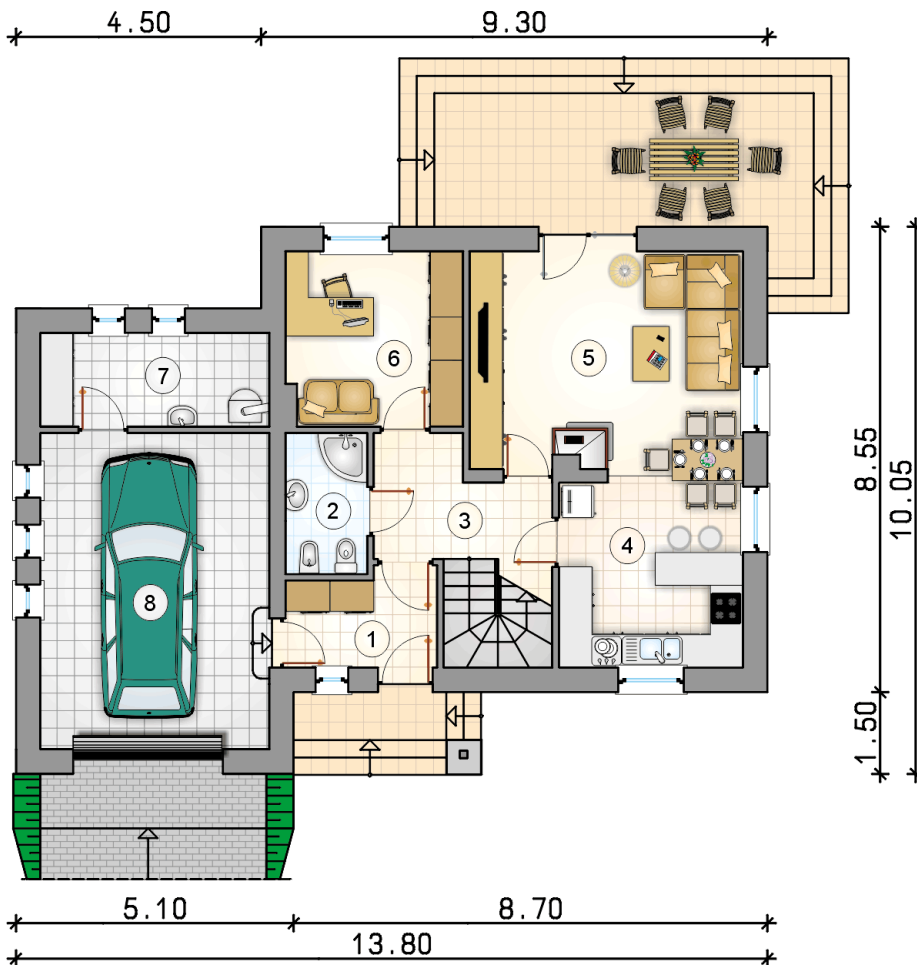
KOSZTY BUDOWY

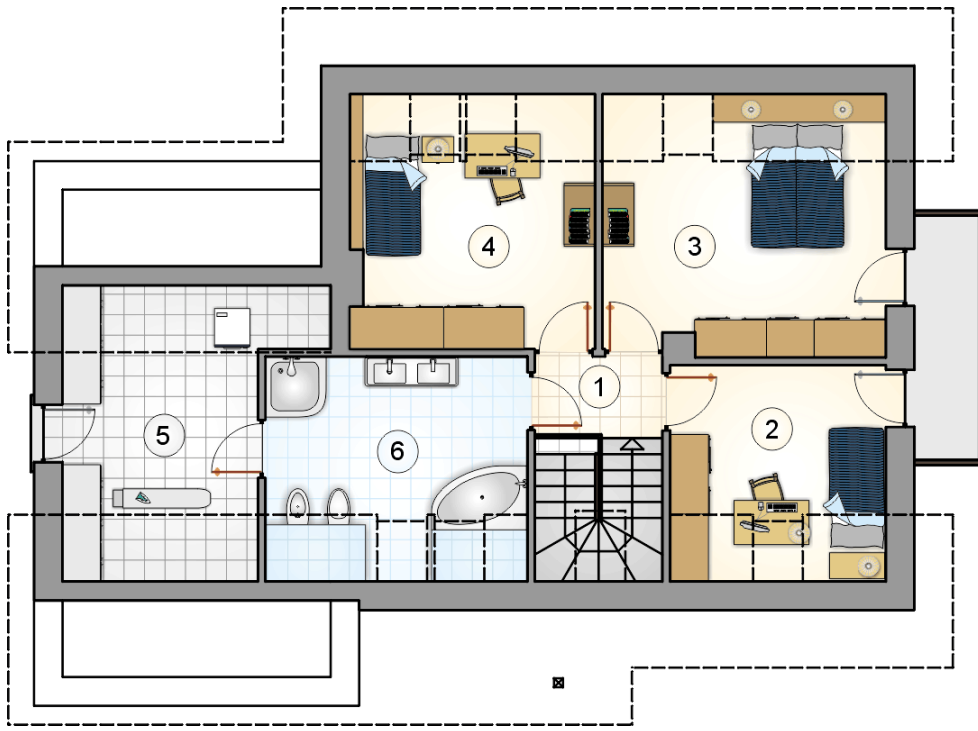
stan surowy	250 201 zł
roboty wykończeniowe	240 447 zł
instalacje	107 776 zł
koszt budowy	598 425 zł

Podane ceny są szacunkowymi cenami netto. Zapytaj o zestawienie materiałów naszego konsultanta na www.studioatrium.pl

RZUT PARTERU

	[m ²]
1 przedsiónek	4,75
2 łazienka	3,90
3 hall z komunikacją	7,35
4 kuchnia z jadalnią	11,80
5 pokój dzienny	20,25
6 pokój	10,35
7 kotłownia	7,20
razem	65,60
8 garaż	24,00





RZUT PODDASZA

[m²]

1	hall z komunikacją	2,55
2	pokój	8,35
3	pokój	13,85
4	pokój	11,60
5	pralnia	8,80
6	łazienka	10,50
	razem	55,65