



# Roleks Bis VIII

## 121,25 m<sup>2</sup>

plus garaż 24,00 m<sup>2</sup>

Dom parterowy z poddaszem użytkowym i garażem, z niezadaszonym tarasem

min. wymiary działki 21,8 x 18,05 m

pow. netto parteru	98,50 m <sup>2</sup>
pow. całkowita	225,85 m <sup>2</sup>
pow. zabudowy	122,75 m <sup>2</sup>
kubatura brutto	705,50 m <sup>3</sup>
wysokość budynku	8,41 m
kąt nachylenia dachu	42°
rodzaj stropu	gęstożebrowy
pow. dachu	209,50 m <sup>2</sup>

### TECHNOLOGIA

Technologia murowana: Pustak ceramiczny gr. 30 cm + ocieplenie w systemie Termo Organika. Pokrycie dachu dachówką cementową. Brama garażowa i drzwi zewnętrzne marki Hörmann.

Do tego projektu możesz wprowadzić zmiany, na które wyrazimy bezpłatną zgodę. Więcej na [www.studioatrium.pl](http://www.studioatrium.pl)

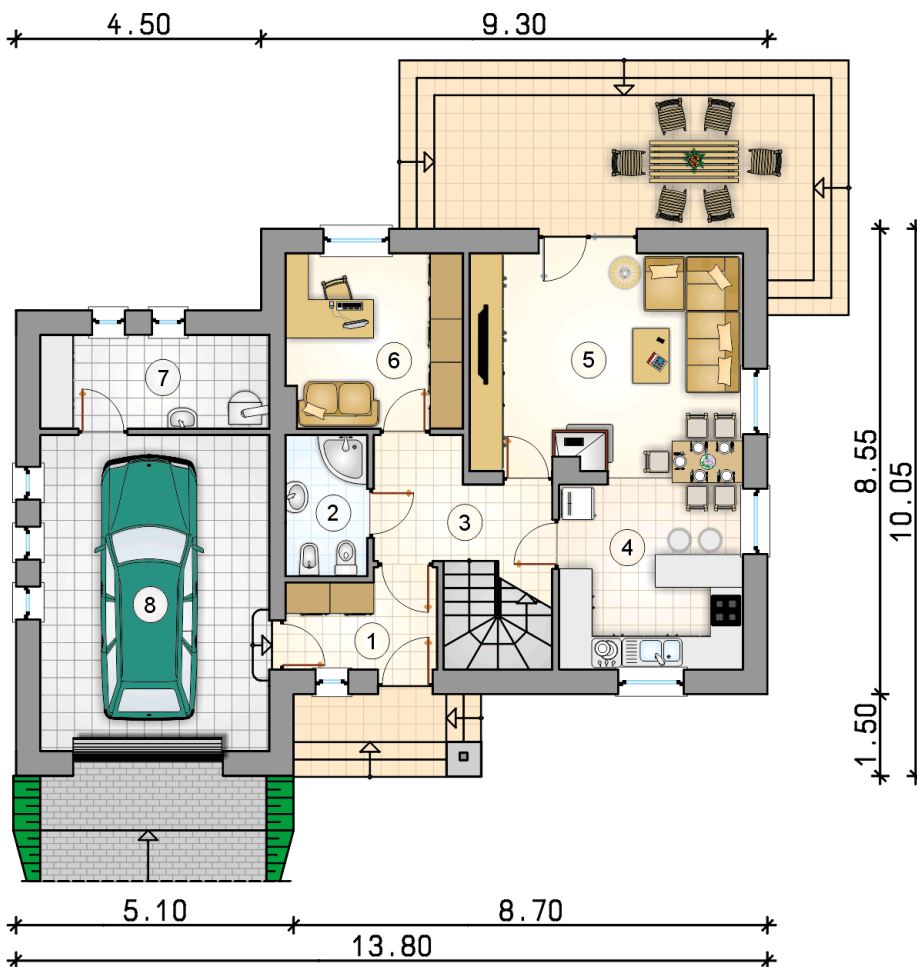
### KOSZTY BUDOWY

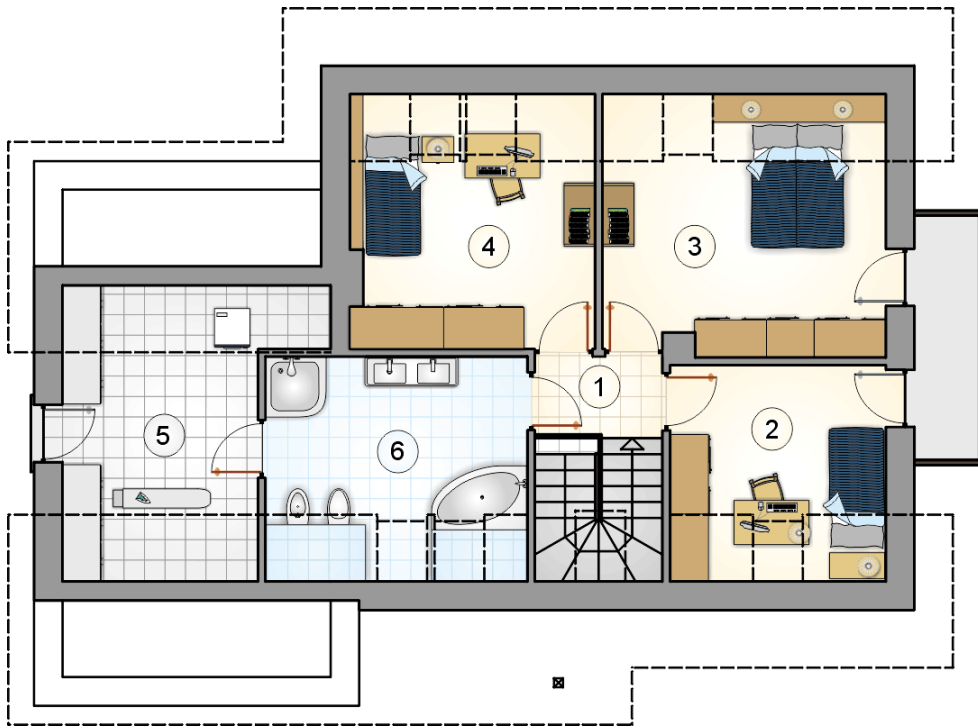
stan surowy	250 201 zł
roboty wykończeniowe	240 447 zł
instalacje	107 776 zł
koszt budowy	598 425 zł

Podane ceny są szacunkowymi cenami netto. Zapytaj o zestawienie materiałów naszego konsultanta na [www.studioatrium.pl](http://www.studioatrium.pl)

### RZUT PARTERU

	[m <sup>2</sup> ]
1 przedsiónek	4,75
2 łazienka	3,90
3 hall z komunikacją	7,35
4 kuchnia z jadalnią	11,80
5 pokój dzienny	20,25
6 pokój	10,35
7 kotłownia	7,20
<b>razem</b>	<b>65,60</b>
8 garaż	24,00





RZUT PODDASZA		[m <sup>2</sup> ]
1	hall z komunikacją	2,55
2	pokój	8,35
3	pokój	13,85
4	pokój	11,60
5	pralnia	8,80
6	łazienka	10,50
	<b>razem</b>	<b>55,65</b>