



Roleks New

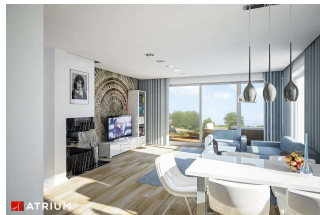
117,9 m²

plus garaż 18,30 m²

Dom jednorodzinny, parterowy z poddaszem użytkowym, dwuspadowym dachem i jednostanowiskowym garażem

min. wymiary działki 20,8 x 18,05 m

pow. netto parteru	90,45 m ²
pow. całkowita	213,30 m ²
pow. zabudowy	115,45 m ²
kubatura brutto	655,10 m ³
wysokość budynku	8,31 m
kąt nachylenia dachu	42°
rodzaj stropu	gęstożebrowy
pow. dachu	197,00 m ²



TECHNOLOGIA

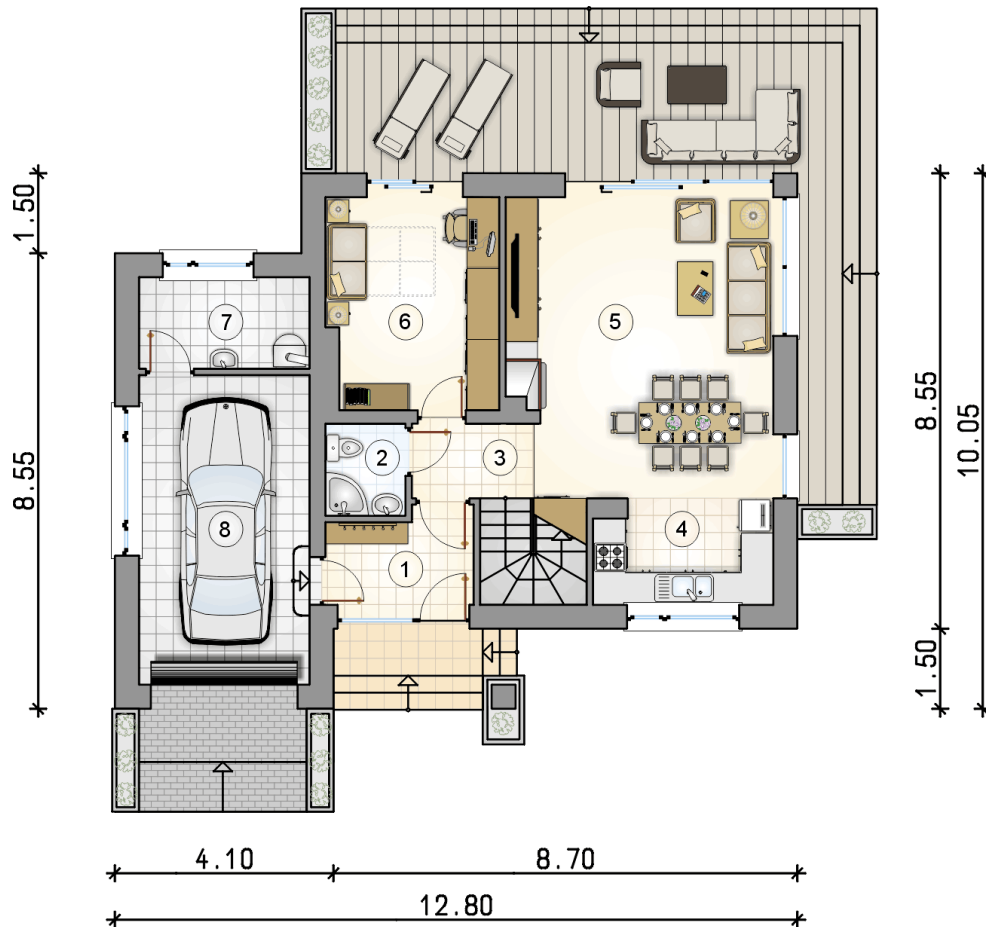
Technologia murowana: pustak ceramiczny gr. 30 cm + ocieplenie w systemie Termo Organika. Pokrycie dachu: blacha tytanowo cynkowa. Brama garażowa i drzwi zewnętrzne marki Hörmann.

Do tego projektu możesz wprowadzić zmiany, na które wyrazimy bezpłatną zgodę. Więcej na www.studioatrium.pl

KOSZTY BUDOWY

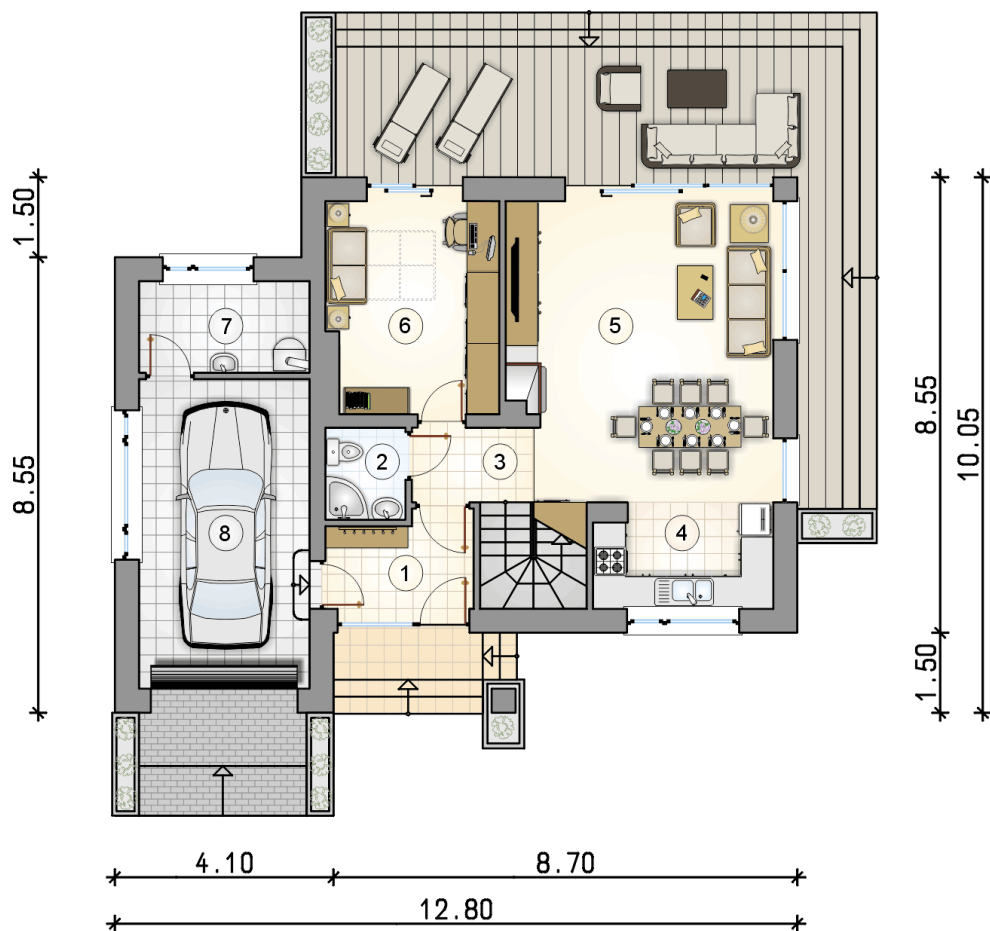
stan surowy	238 656 zł
roboty wykończeniowe	229 351 zł
instalacje	102 803 zł
koszt budowy	570 810 zł

Podane ceny są szacunkowymi cenami netto. Zapytaj o zestawienie materiałów naszego konsultanta na www.studioatrium.pl



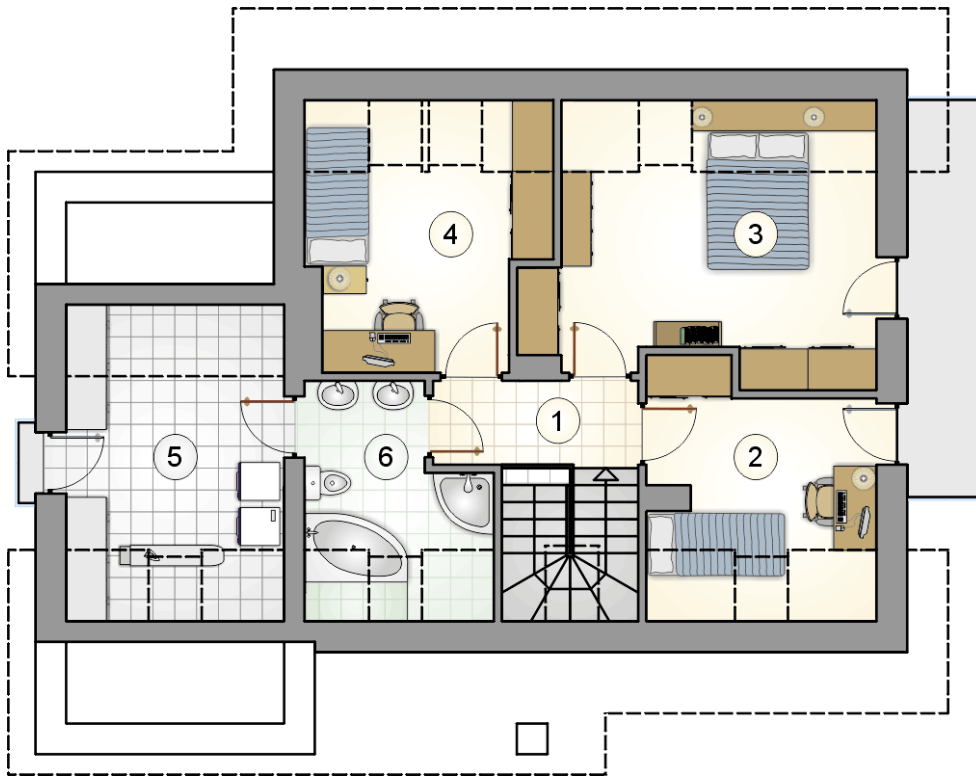
RZUT PARTERU [m²]

1	przedsiónek	4,55
2	łazienka	2,50
3	hall z komunikacją	5,20
4	kuchnia	6,50
5	pokój dzienny z jadalnią	28,20
6	pokój	12,50
7	kotłownia	5,35
	razem	64,80
8	garaż	18,30



RZUT PARTERU [m²]

1	przedsiónek	4,55
2	łazienka	2,50
3	hall z komunikacją	5,20
4	kuchnia	6,50
5	pokój dzienny z jadalnią	28,20
6	pokój	12,50
7	kotłownia	5,35
	razem	64,80
8	garaż	18,30



RZUT PODDASZA		[m ²]
1	hall z komunikacją	5,80
2	pokój	8,45
3	pokój	14,65
4	pokój	9,65
5	pralnia	8,80
6	łazienka	5,75
	razem	53,10