



# Roleks New

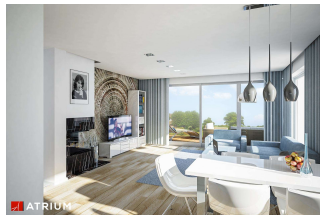
## 117,9 m<sup>2</sup>

plus garaż 18,30 m<sup>2</sup>

Dom jednorodzinny, parterowy z poddaszem użytkowym, dwuspadowym dachem i jednostanowiskowym garażem

min. wymiary działki 20,8 x 18,05 m

pow. netto parteru	90,45 m <sup>2</sup>
pow. całkowita	213,30 m <sup>2</sup>
pow. zabudowy	115,45 m <sup>2</sup>
kubatura brutto	655,10 m <sup>3</sup>
wysokość budynku	8,31 m
kąt nachylenia dachu	42°
rodzaj stropu	gęstożebrowy
pow. dachu	197,00 m <sup>2</sup>



### TECHNOLOGIA

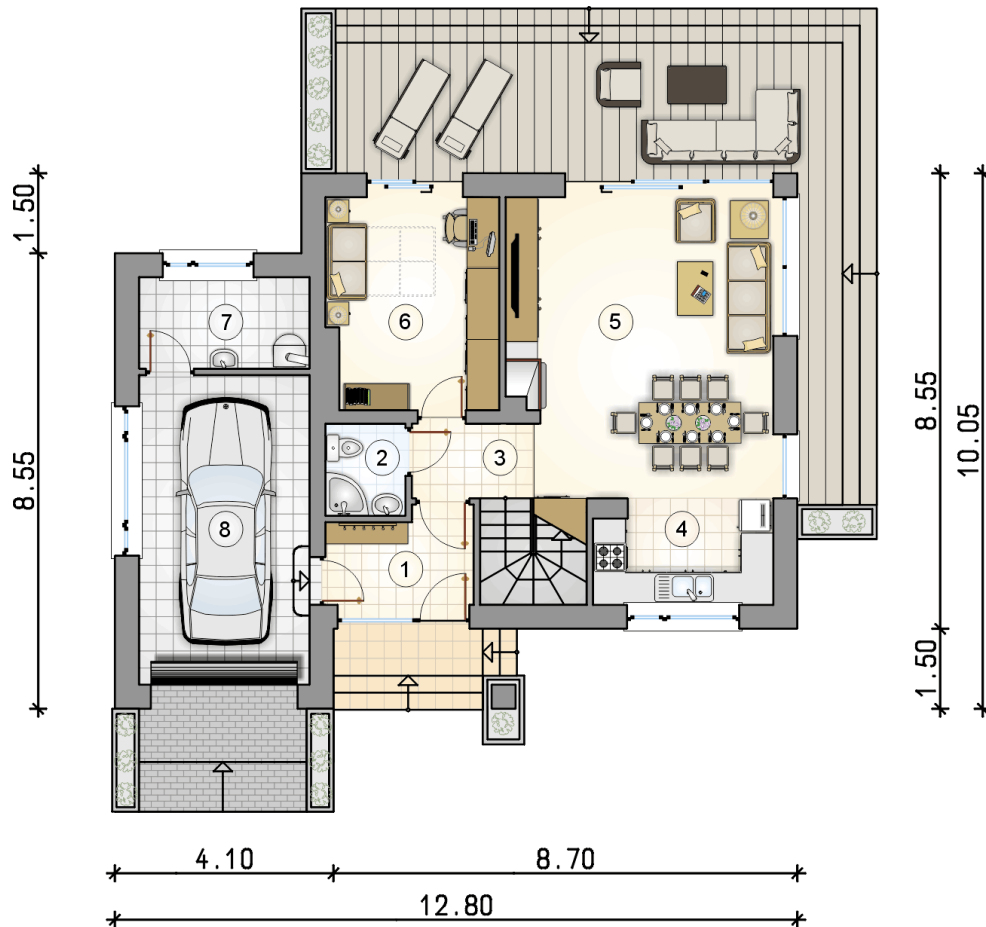
Technologia murowana: pustak ceramiczny gr. 30 cm + ocieplenie w systemie Termo Organika. Pokrycie dachu: blacha tytanowo cynkowa. Brama garażowa i drzwi zewnętrzne marki Hörmann.

Do tego projektu możesz wprowadzić zmiany, na które wyrazimy bezpłatną zgodę. Więcej na [www.studioatrium.pl](http://www.studioatrium.pl)

### KOSZTY BUDOWY

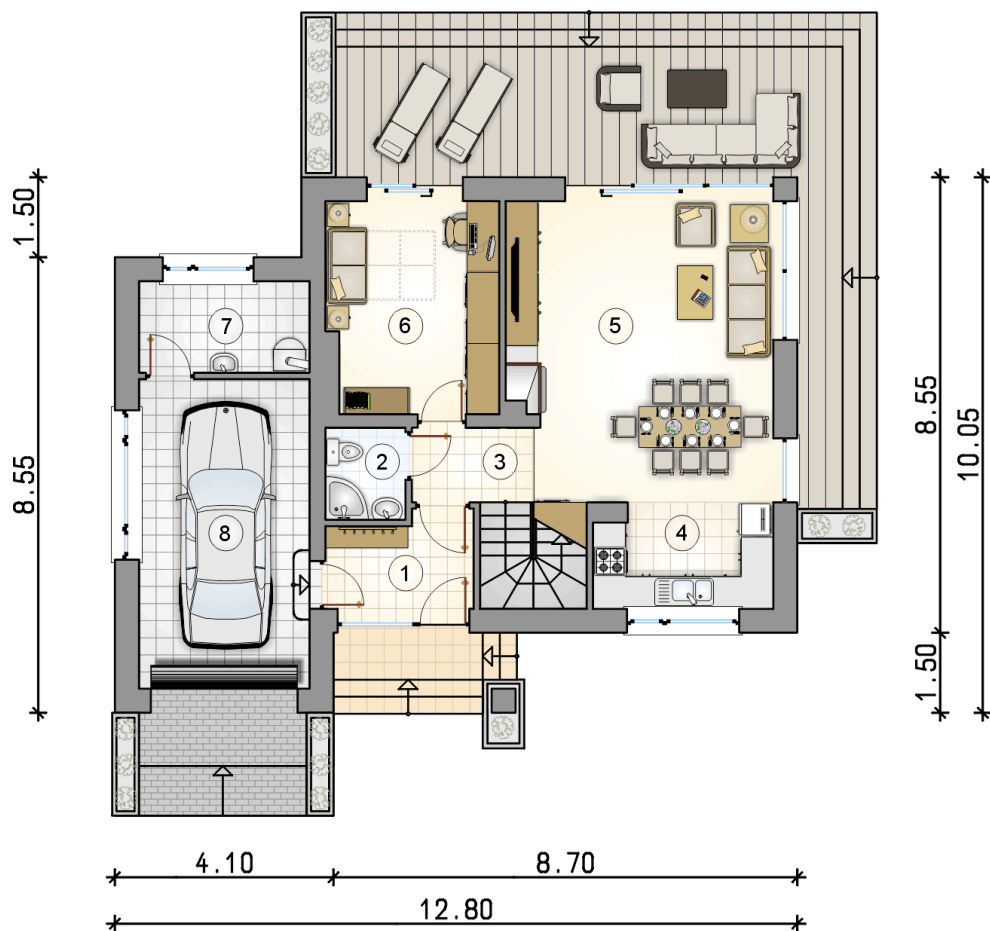
stan surowy	238 656 zł
roboty wykończeniowe	229 351 zł
instalacje	102 803 zł
koszt budowy	570 810 zł

Podane ceny są szacunkowymi cenami netto. Zapytaj o zestawienie materiałów naszego konsultanta na [www.studioatrium.pl](http://www.studioatrium.pl)



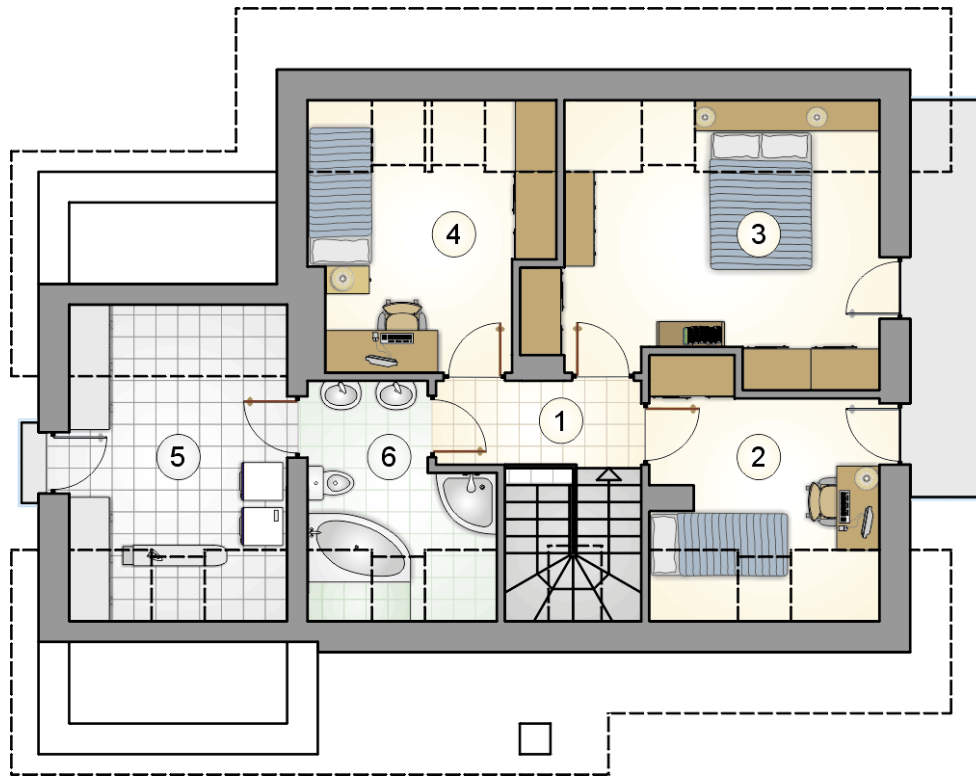
### RZUT PARTERU [m<sup>2</sup>]

1	przedsiónek	4,55
2	łazienka	2,50
3	hall z komunikacją	5,20
4	kuchnia	6,50
5	pokój dzienny z jadalnią	28,20
6	pokój	12,50
7	kotłownia	5,35
	<b>razem</b>	<b>64,80</b>
8	garaż	18,30



## RZUT PARTERU [m<sup>2</sup>]

1	przedsiónek	4,55
2	łazienka	2,50
3	hall z komunikacją	5,20
4	kuchnia	6,50
5	pokój dzienny z jadalnią	28,20
6	pokój	12,50
7	kotłownia	5,35
	<b>razem</b>	<b>64,80</b>
8	garaż	18,30



RZUT PODDASZA		[m <sup>2</sup> ]
1	hall z komunikacją	5,80
2	pokój	8,45
3	pokój	14,65
4	pokój	9,65
5	pralnia	8,80
6	łazienka	5,75
	<b>razem</b>	<b>53,10</b>