



ATRIUM

Roma

181,95 m²

plus garaż 48,90 m²

Duży parterowy dom z dwustanowiskowym garażem i atrakcyjnym tarasem

min. wymiary działki 27,65 x 28,95 m

pow. netto parteru	233,55 m ²
pow. całkowita	292,25 m ²
pow. zabudowy	337,60 m ²
kubatura brutto	1 544,30 m ³
wysokość budynku	7,14 m
kąt nachylenia dachu	30°
rodzaj stropu	gęstożebrowy
pow. dachu	426,00 m ²

TECHNOLOGIA

Technologia murowana: pustak ceramiczny gr. 25 cm + ocieplenie w systemie Termo Organika. Pokrycie dachu: dachówka.

Do tego projektu możesz wprowadzić zmiany, na które wyrazimy bezpłatną zgodę. Więcej na www.studioatrium.pl

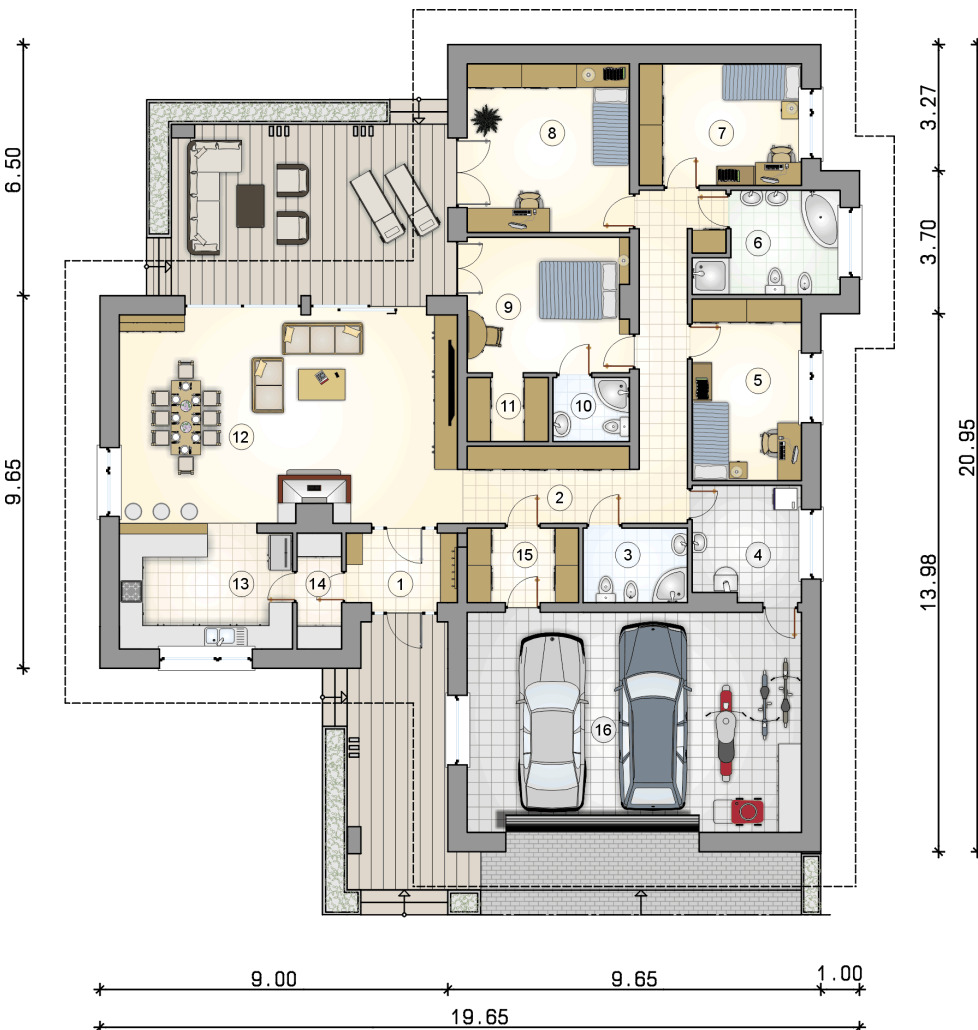
KOSZTY BUDOWY

stan surowy	396 573 zł
roboty wykończeniowe	362 946 zł
instalacje	166 837 zł
koszt budowy	926 355 zł

Podane ceny są szacunkowymi cenami netto. Zapytaj o zestawienie materiałów naszego konsultanta na www.studioatrium.pl

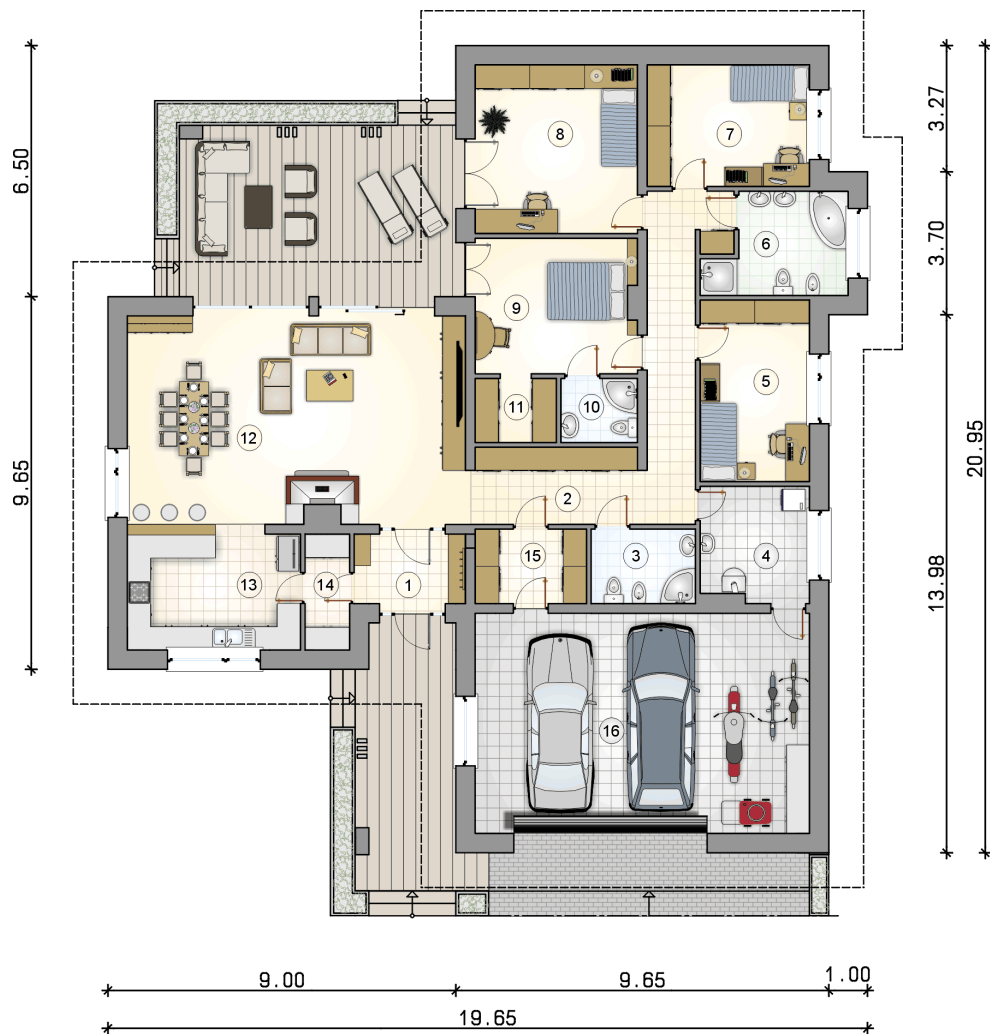


ATRIUM ATRIUM ATRIUM



RZUT PARTERU [m²]

1	przedsionek	5,05
2	hall	20,60
3	łazienka	5,05
4	kotłownia	8,10
5	pokój	13,10
6	łazienka	8,40
7	pokój	13,00
8	pokój	18,10
9	pokój	14,40
10	łazienka	3,20
11	wnęka garderobiana	3,35
12	pokój dzienny z jadalnią	47,65
13	kuchnia	13,20
14	spiżarka	3,35
15	garderoba	5,40
razem		181,95
16	garaż	48,90



	[m ²]	
1	przedsionek	5,05
2	hall	20,60
3	łazienka	5,05
4	kotłownia	8,10
5	pokój	13,10
6	łazienka	8,40
7	pokój	13,00
8	pokój	18,10
9	pokój	14,40
10	łazienka	3,20
11	wnęka garderobiana	3,35
12	pokój dzienny z jadalnią	47,65
13	kuchnia	13,20
14	spizarka	3,35
15	garderoba	5,40
0	razem	181,95
16	garaż	48,90