



# Roma

## 181,95 m<sup>2</sup>

plus garaż 48,90 m<sup>2</sup>

Duży parterowy dom z dwustanowiskowym garażem i atrakcyjnym tarasem

min. wymiary działki 27,65 x 28,95 m

pow. netto parteru	233,55 m <sup>2</sup>
pow. całkowita	292,25 m <sup>2</sup>
pow. zabudowy	337,60 m <sup>2</sup>
kubatura brutto	1 544,30 m <sup>3</sup>
wysokość budynku	7,14 m
kąt nachylenia dachu	30°
rodzaj stropu	gęstożebrowy
pow. dachu	426,00 m <sup>2</sup>

### TECHNOLOGIA

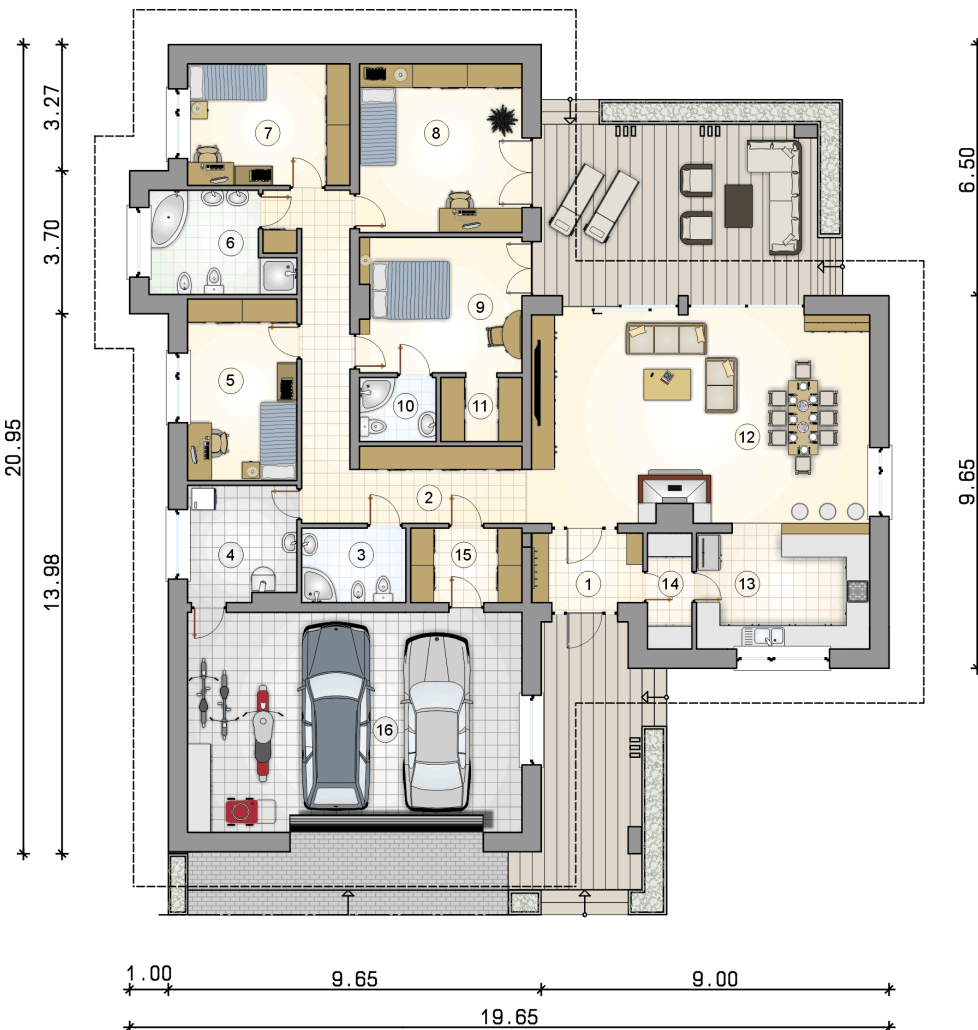
Technologia murowana: pustak ceramiczny gr. 25 cm + ocieplenie w systemie Termo Organika. Pokrycie dachu: dachówka.

Do tego projektu możesz wprowadzić zmiany, na które wyrazimy bezpłatną zgodę. Więcej na [www.studioatrium.pl](http://www.studioatrium.pl)

### KOSZTY BUDOWY

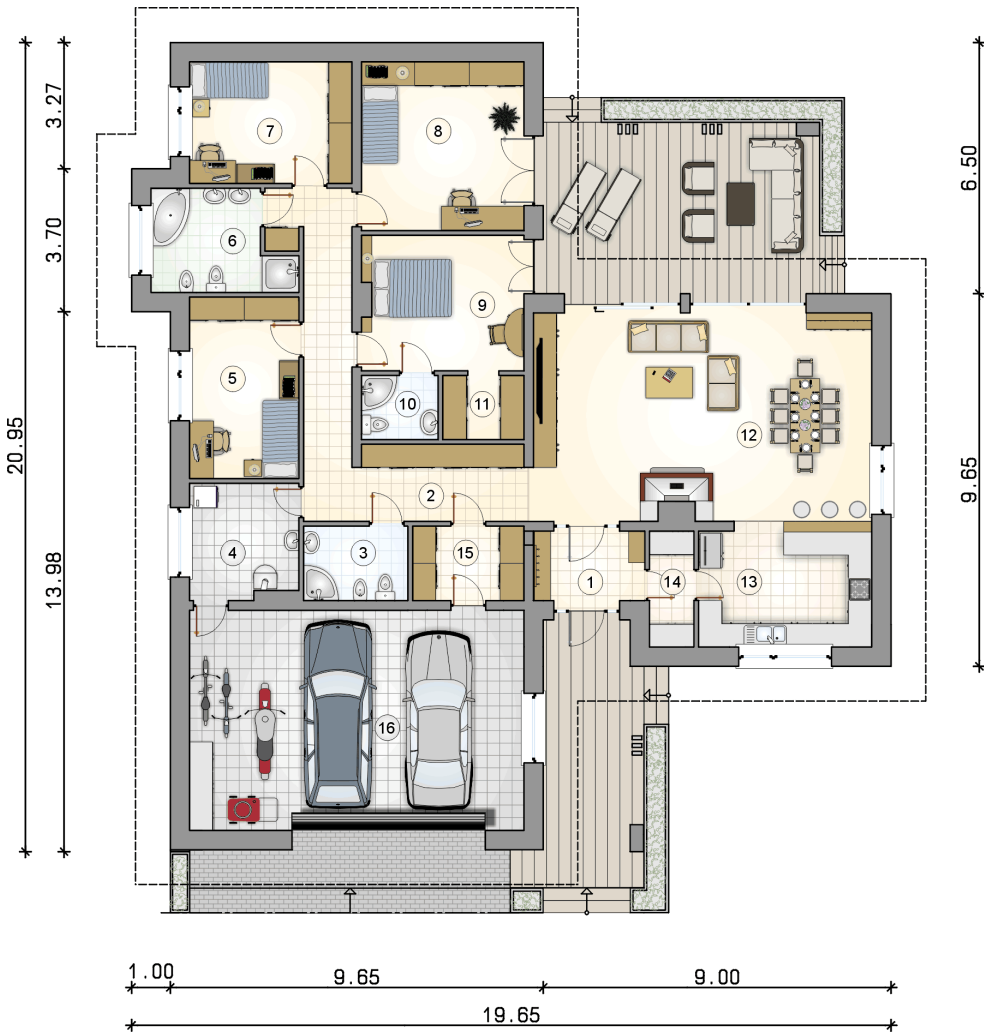
stan surowy	396 573 zł
roboty wykończeniowe	362 946 zł
instalacje	166 837 zł
koszt budowy	926 355 zł

Podane ceny są szacunkowymi cenami netto. Zapytaj o zestawienie materiałów naszego konsultanta na [www.studioatrium.pl](http://www.studioatrium.pl)



### RZUT PARTERU [m<sup>2</sup>]

1	przedsiónek	5,05
2	hall	20,60
3	łazienka	5,05
4	kotłownia	8,10
5	pokój	13,10
6	łazienka	8,40
7	pokój	13,00
8	pokój	18,10
9	pokój	14,40
10	łazienka	3,20
11	wnęka garderobiana	3,35
12	pokój dzienny z jadalnią	47,65
13	kuchnia	13,20
14	spiżarka	3,35
15	garderoba	5,40
<b>razem</b>		<b>181,95</b>
16	garaż	48,90



	[m <sup>2</sup> ]	
1	przedsionek	5,05
2	hall	20,60
3	łazienka	5,05
4	kotłownia	8,10
5	pokój	13,10
6	łazienka	8,40
7	pokój	13,00
8	pokój	18,10
9	pokój	14,40
10	łazienka	3,20
11	wnęka garderobiana	3,35
12	pokój dzienny z jadalnią	47,65
13	kuchnia	13,20
14	spizarka	3,35
15	garderoba	5,40
0	<b>razem</b>	<b>181,95</b>
16	garaż	48,90