



Roma II

241,35 m²

plus garaż 42,45 m²

Duży dom jednorodzinny z poddaszem użytkowym i dwustanowiskowym garażem, z dachem wielospadowym

min. wymiary działki 26,55 x 27,8 m

pow. netto parteru	197,50 m ²
pow. całkowita	486,05 m ²
pow. zabudowy	290,95 m ²
kubatura brutto	1 353,50 m ³
wysokość budynku	7,64 m
kąt nachylenia dachu	38°
rodzaj stropu	gęstożebrowy
pow. dachu	387,00 m ²



TECHNOLOGIA

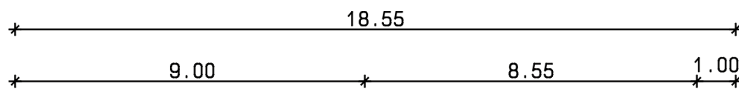
Technologia murowana: pustak ceramiczny gr. 30 cm + ocieplenie w systemie Termo Organika. Pokrycie dachu: dachówka. Brama garażowa i drzwi zewnętrzne marki Hörmann.

Do tego projektu możesz wprowadzić zmiany, na które wyrazimy bezpłatną zgodę. Więcej na www.studioatrium.pl

KOSZTY BUDOWY

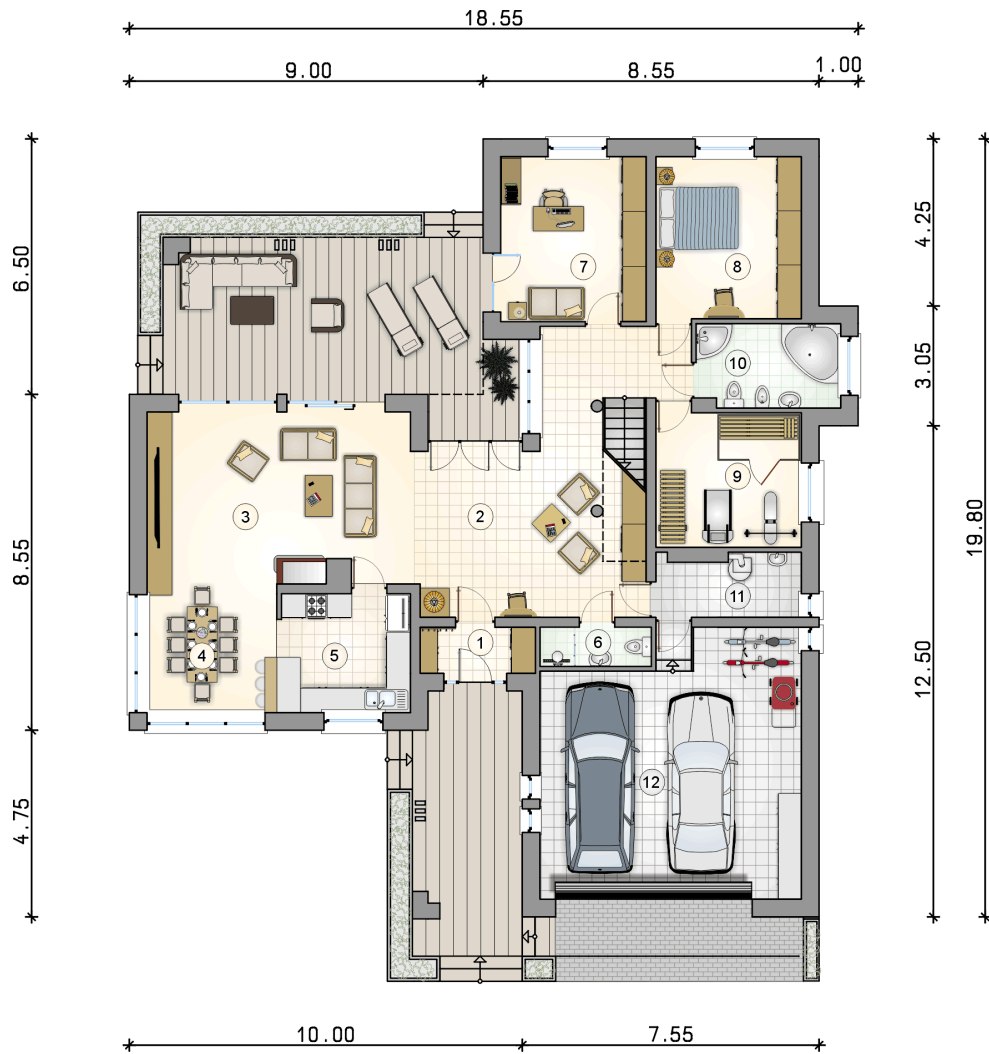
stan surowy	493 134 zł
roboty wykończeniowe	473 909 zł
instalacje	212 422 zł
koszt budowy	1 179 465 zł

Podane ceny są szacunkowymi cenami netto. Zapytaj o zestawienie materiałów naszego konsultanta na www.studioatrium.pl

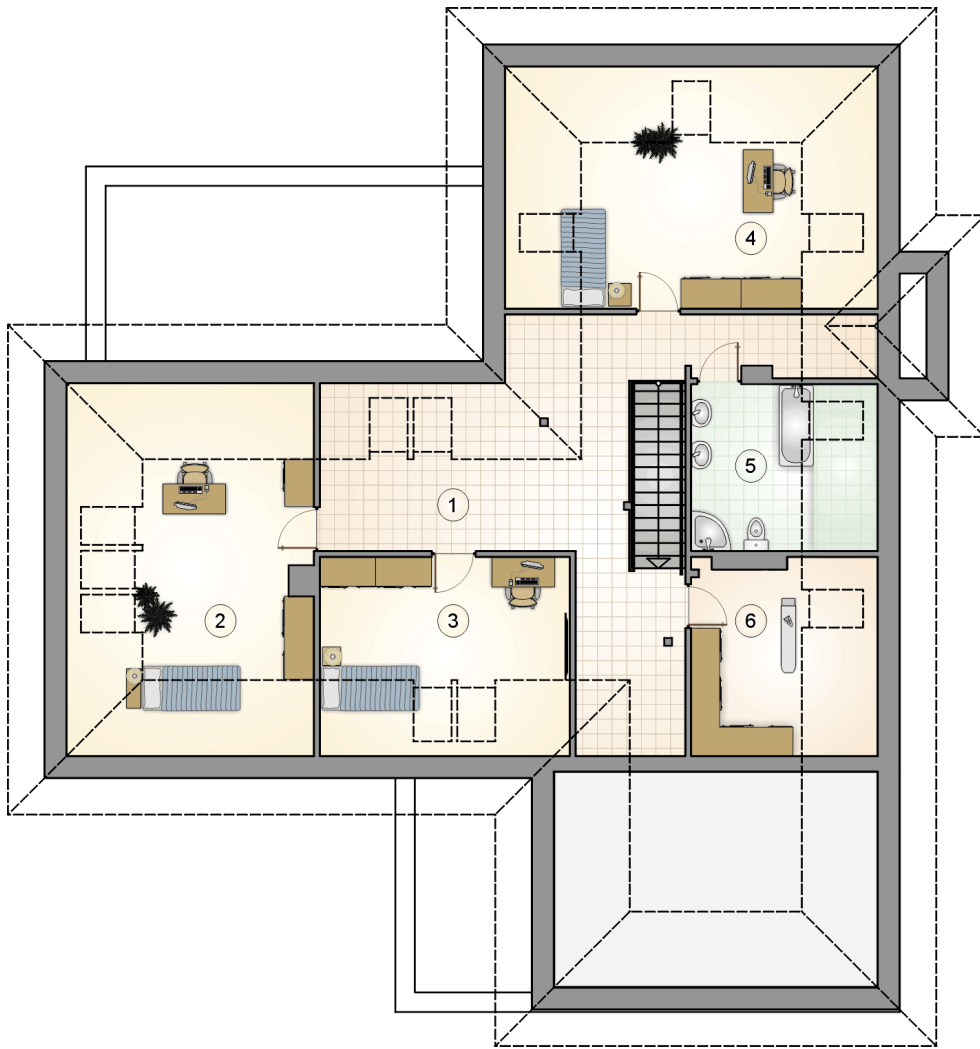


RZUT PARTERU [m²]

1	przedsiónek	3,30
2	hall z komunikacją	31,95
3	pokój dzienny	28,55
4	jadalnia	10,70
5	kuchnia	10,10
6	łazienka	2,70
7	pokój	15,30
8	pokój	15,05
9	pokój	12,70
10	łazienka	7,60
11	kotłownia	5,55
	razem	143,50
12	garaż	42,35



RZUT PARTERU		[m ²]
1	przedsionek	3,30
2	hall z komunikacją	31,95
3	pokój dzienny	28,55
4	jadalnia	10,70
5	kuchnia	10,10
6	łazienka	2,70
7	pokój	15,30
8	pokój	15,05
9	pokój	12,70
10	łazienka	7,60
11	kotłownia	5,55
0	razem	143,50
12	garaż	42,35



RZUT PODDASZA

[m²]

1	hall z komunikacją	31,95
2	pokój	17,60
3	pokój	13,45
4	pokój	17,45
5	łazienka	8,10
6	garderoba	9,30
0	razem	97,85