



# Roma II

## 241,35 m<sup>2</sup>

plus garaż 42,45 m<sup>2</sup>

Duży dom jednorodzinny z poddaszem użytkowym i dwustanowiskowym garażem, z dachem wielospadowym

min. wymiary działki 26,55 x 27,8 m

pow. netto parteru	197,50 m <sup>2</sup>
pow. całkowita	486,05 m <sup>2</sup>
pow. zabudowy	290,95 m <sup>2</sup>
kubatura brutto	1 353,50 m <sup>3</sup>
wysokość budynku	7,64 m
kąt nachylenia dachu	38°
rodzaj stropu	gęstożebrowy
pow. dachu	387,00 m <sup>2</sup>



### TECHNOLOGIA

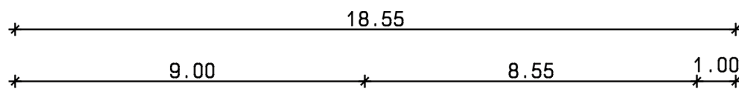
Technologia murowana: pustak ceramiczny gr. 30 cm + ocieplenie w systemie Termo Organika. Pokrycie dachu: dachówka. Brama garażowa i drzwi zewnętrzne marki Hörmann.

Do tego projektu możesz wprowadzić zmiany, na które wyrazimy bezpłatną zgodę. Więcej na [www.studioatrium.pl](http://www.studioatrium.pl)

### KOSZTY BUDOWY

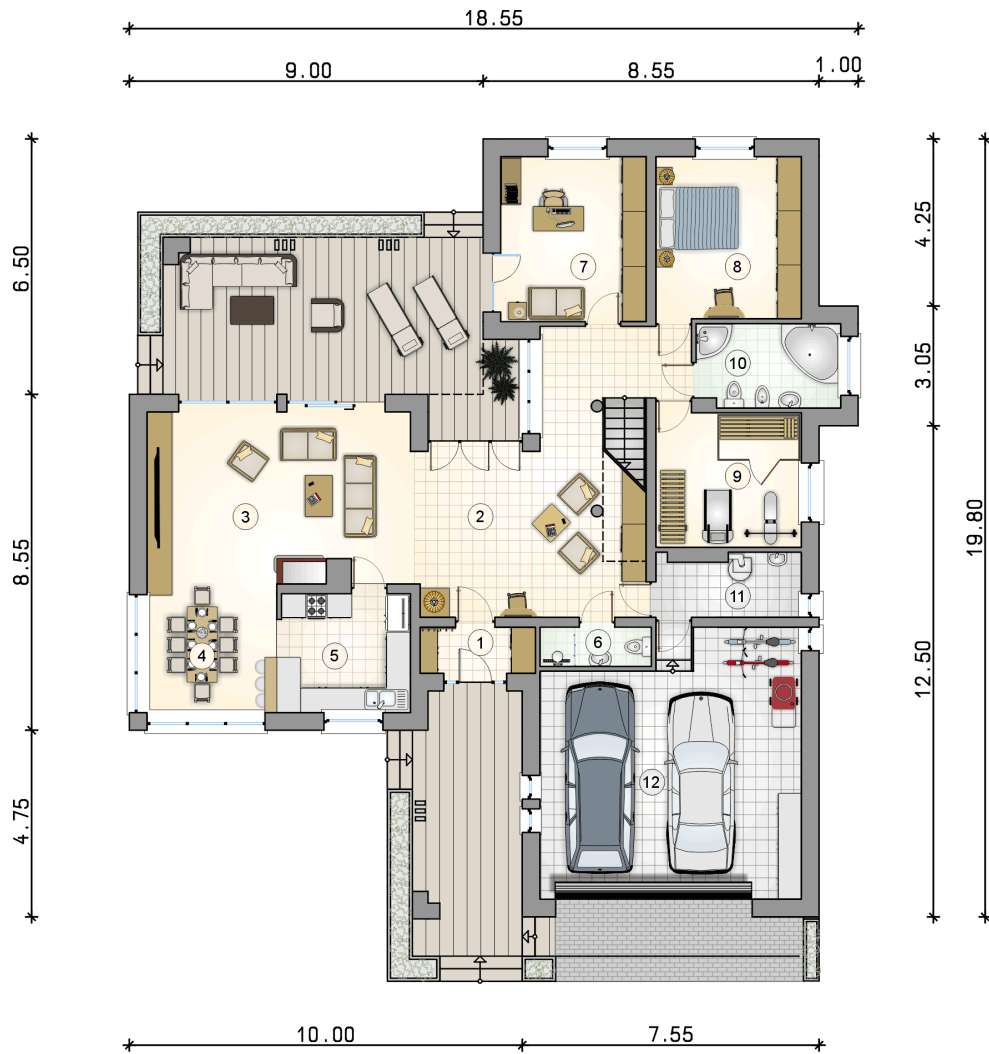
stan surowy	493 134 zł
roboty wykończeniowe	473 909 zł
instalacje	212 422 zł
koszt budowy	1 179 465 zł

Podane ceny są szacunkowymi cenami netto. Zapytaj o zestawienie materiałów naszego konsultanta na [www.studioatrium.pl](http://www.studioatrium.pl)



### RZUT PARTERU [m<sup>2</sup>]

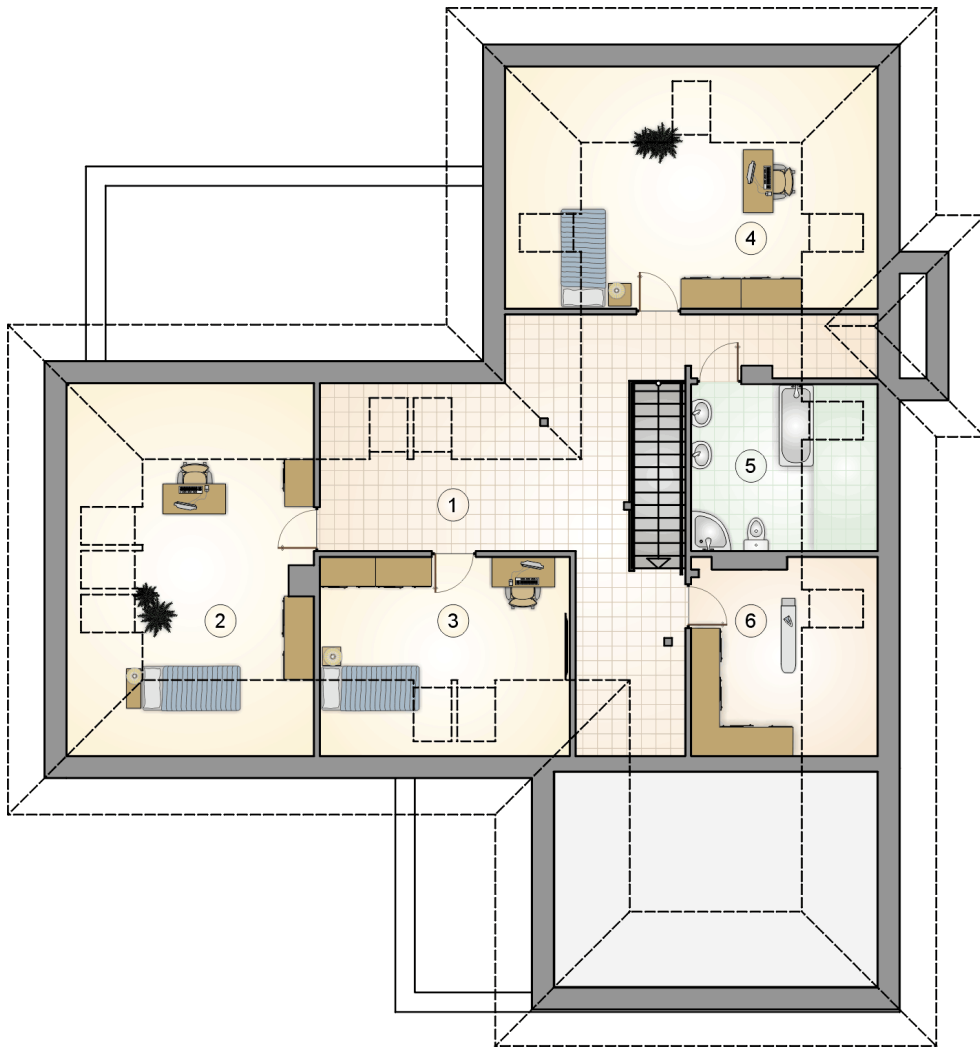
1	przedsiónek	3,30
2	hall z komunikacją	31,95
3	pokój dzienny	28,55
4	jadalnia	10,70
5	kuchnia	10,10
6	łazienka	2,70
7	pokój	15,30
8	pokój	15,05
9	pokój	12,70
10	łazienka	7,60
11	kotłownia	5,55
	<b>razem</b>	<b>143,50</b>
12	garaż	42,35



## RZUT PARTERU

[m<sup>2</sup>]

1	przedsiónek	3,30
2	hall z komunikacją	31,95
3	pokój dzienny	28,55
4	jadalnia	10,70
5	kuchnia	10,10
6	łazienka	2,70
7	pokój	15,30
8	pokój	15,05
9	pokój	12,70
10	łazienka	7,60
11	kotłownia	5,55
0	<b>razem</b>	<b>143,50</b>
12	garaż	42,35



RZUT PODDASZA

[m<sup>2</sup>]

1	hall z komunikacją	31,95
2	pokój	17,60
3	pokój	13,45
4	pokój	17,45
5	łazienka	8,10
6	garderoba	9,30
0	<b>razem</b>	<b>97,85</b>