



# Romano 72,5 m<sup>2</sup>

Dom jednorodzinny, parterowy, z wielospadowym dachem

min. wymiary działki 19,3 x 16,9 m

pow. netto parteru	82,40 m <sup>2</sup>
pow. całkowita	101,55 m <sup>2</sup>
pow. zabudowy	101,55 m <sup>2</sup>
kubatura brutto	423,35 m <sup>3</sup>
wysokość budynku	5,71 m
kąt nachylenia dachu	25°
rodzaj stropu	lekki
pow. dachu	154,60 m <sup>2</sup>

## TECHNOLOGIA

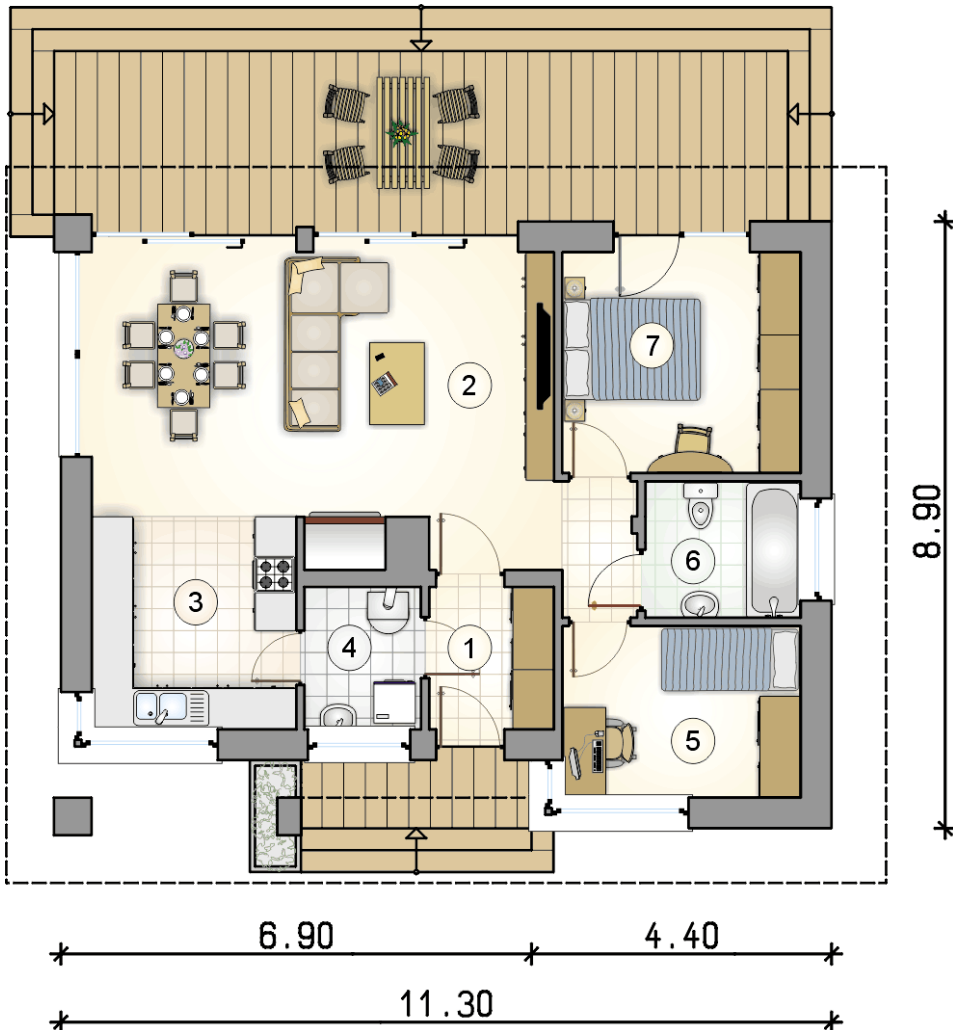
Technologia murowana: pustak ceramiczny gr. 25 cm + ocieplenie w systemie Termo Organika. Pokrycie dachu: dachówka. Drzwi zewnętrzne marki Hörmann.

Do tego projektu możesz wprowadzić zmiany, na które wyrazimy bezpłatną zgodę. Więcej na [www.studioatrium.pl](http://www.studioatrium.pl)

## KOSZTY BUDOWY

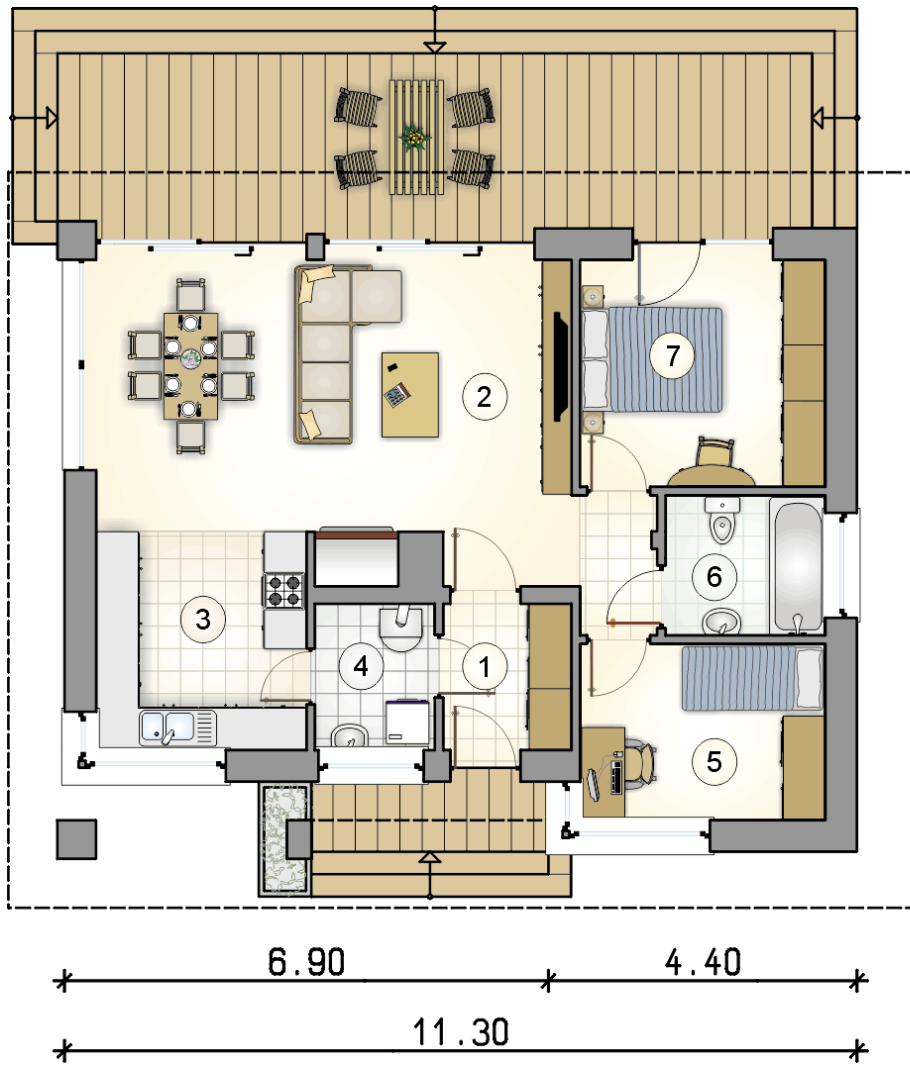
stan surowy	139 668 zł
roboty wykończeniowe	127 825 zł
instalacje	58 758 zł
koszt budowy	326 250 zł

Podane ceny są szacunkowymi cenami netto. Zapytaj o zestawienie materiałów naszego konsultanta na [www.studioatrium.pl](http://www.studioatrium.pl)



## RZUT PARTERU [m<sup>2</sup>]

1	przedsiónek	3,85
2	pokój dzienny z jadalnią	31,00
3	kuchnia	9,35
4	kotłownia	3,60
5	pokój	8,80
6	łazienka	4,55
7	pokój	11,35
	<b>razem</b>	<b>72,50</b>



RZUT PARTERU		[m <sup>2</sup> ]
1	przedsiónek	3,85
2	pokój dzienny z jadalnią	31,00
3	kuchnia	9,35
4	kotłownia	3,60
5	pokój	8,80
6	łazienka	4,55
7	pokój	11,35
0	<b>razem</b>	<b>72,50</b>