



Romano 72,5 m²

Dom jednorodzinny, parterowy, z wielospadowym dachem

min. wymiary działki 19,3 x 16,9 m

pow. netto parteru	82,40 m ²
pow. całkowita	101,55 m ²
pow. zabudowy	101,55 m ²
kubatura brutto	423,35 m ³
wysokość budynku	5,71 m
kąt nachylenia dachu	25°
rodzaj stropu	lekki
pow. dachu	154,60 m ²

TECHNOLOGIA

Technologia murowana: pustak ceramiczny gr. 25 cm + ocieplenie w systemie Termo Organika. Pokrycie dachu: dachówka. Drzwi zewnętrzne marki Hörmann.

Do tego projektu możesz wprowadzić zmiany, na które wyrażymy bezpłatną zgodę. Więcej na www.studioatrium.pl

KOSZTY BUDOWY

stan surowy	139 668 zł
roboty wykończeniowe	127 825 zł
instalacje	58 758 zł
koszt budowy	326 250 zł

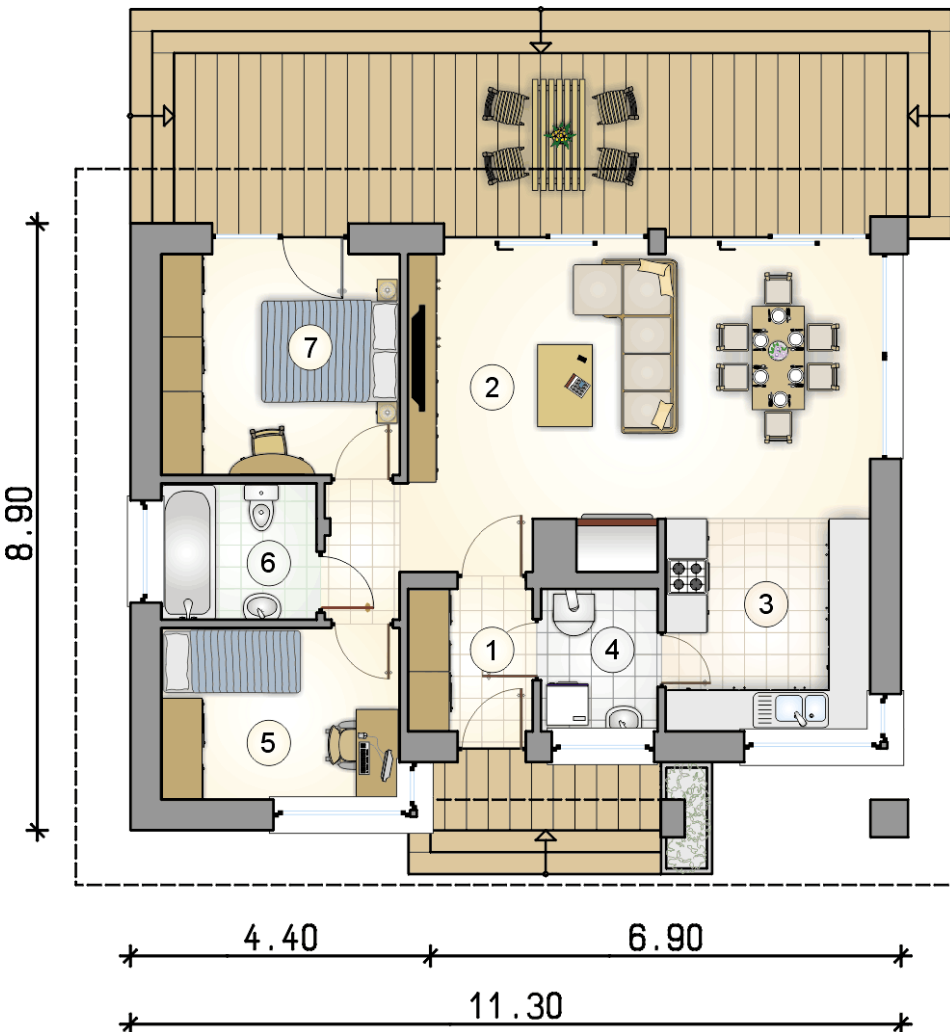
Podane ceny są szacunkowymi cenami netto. Zapytaj o zestawienie materiałów naszego konsultanta na www.studioatrium.pl

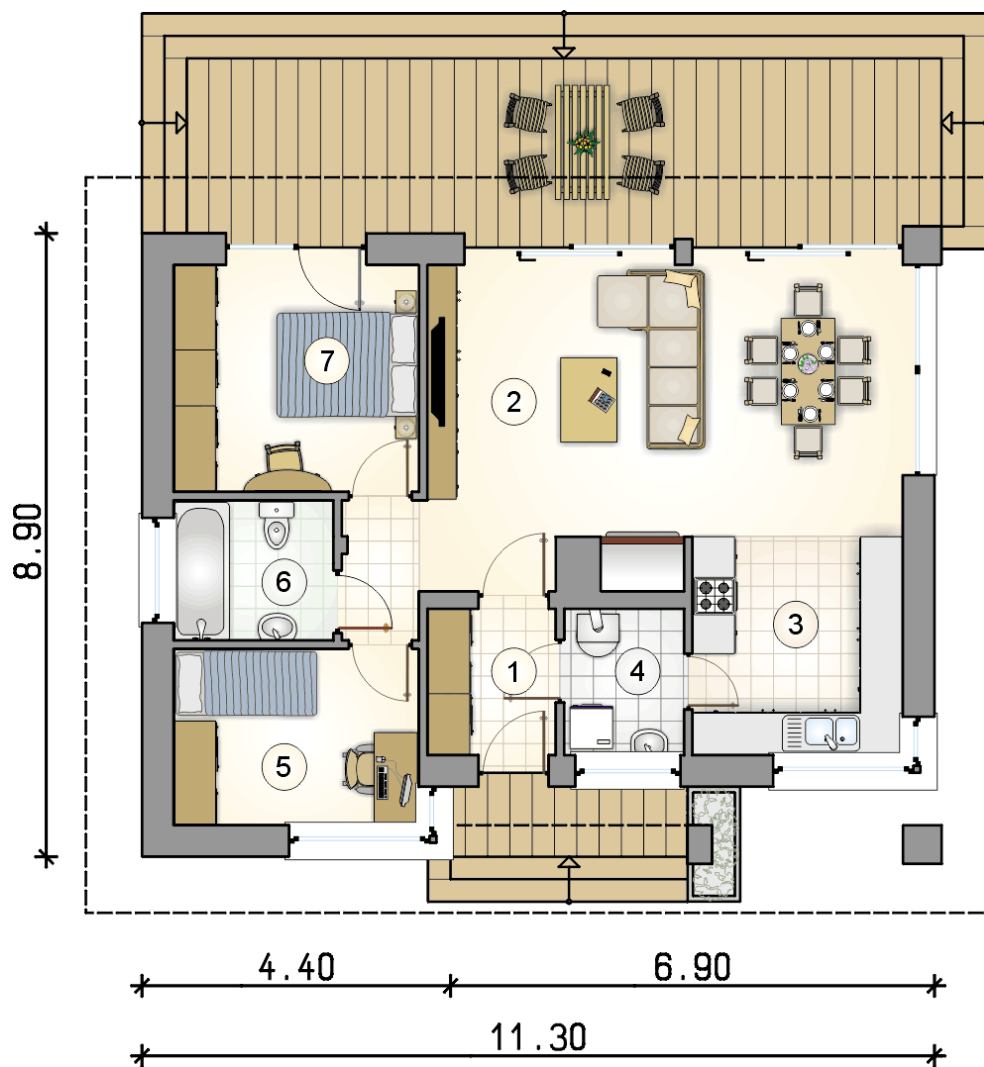


RZUT PARTERU

[m²]

1	przedśionek	3,85
2	pokój dzienny z jadalnią	31,00
3	kuchnia	9,35
4	kotłownia	3,60
5	pokój	8,80
6	łazienka	4,55
7	pokój	11,35
	razem	72,50





RZUT PARTERU		[m ²]
1	przedsiónek	3,85
2	pokój dzienny z jadalnią	31,00
3	kuchnia	9,35
4	kotłownia	3,60
5	pokój	8,80
6	łazienka	4,55
7	pokój	11,35
0	razem	72,50