



Romano II

89,75 m²

Parterowy dom jednorodzinny z wielospadowym dachem

min. wymiary działki 20,3 x 17,9 m

pow. netto parteru	93,85 m ²
pow. całkowita	121,75 m ²
pow. zabudowy	121,95 m ²
kubatura brutto	531,40 m ³
wysokość budynku	6,48 m
kąt nachylenia dachu	30°
rodzaj stropu	lekki
pow. dachu	185,00 m ²

TECHNOLOGIA

Technologia murowana: pustak ceramiczny gr. 25 cm + ocieplenie w systemie Termo Organika. Pokrycie dachu: dachówka. Drzwi zewnętrzne marki Hörmann.

Do tego projektu możesz wprowadzić zmiany, na które wyrazimy bezpłatną zgodę. Więcej na www.studioatrium.pl

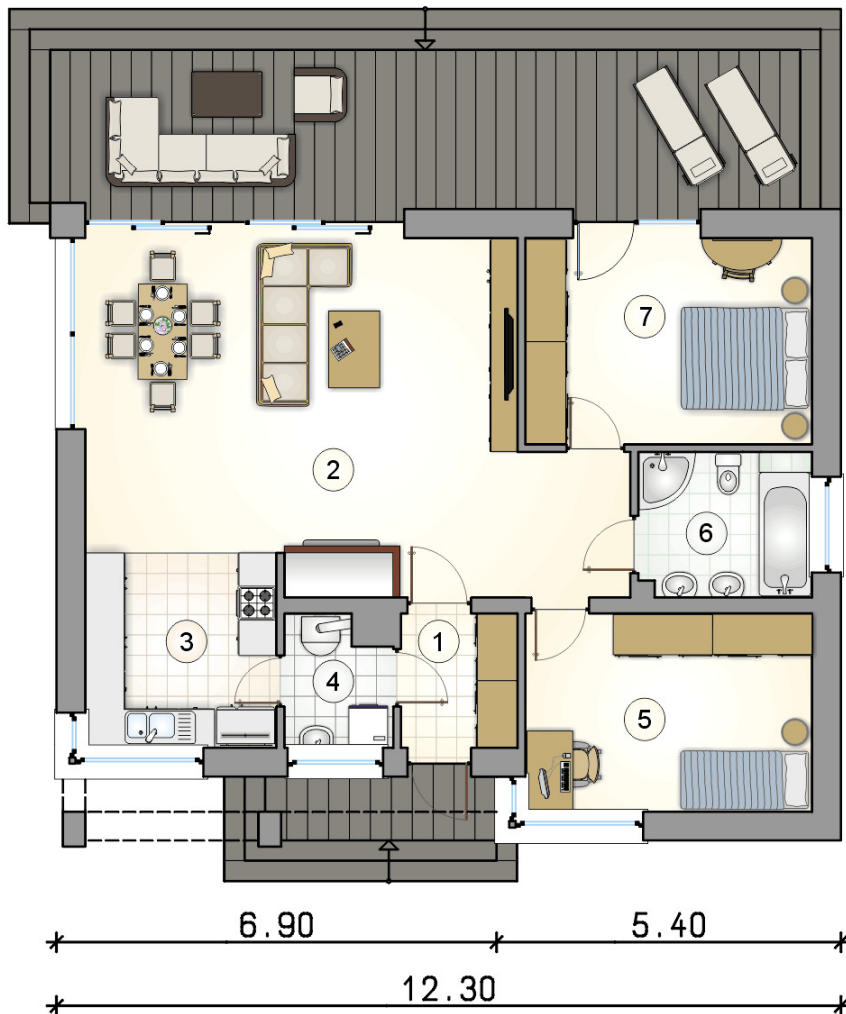
KOSZTY BUDOWY

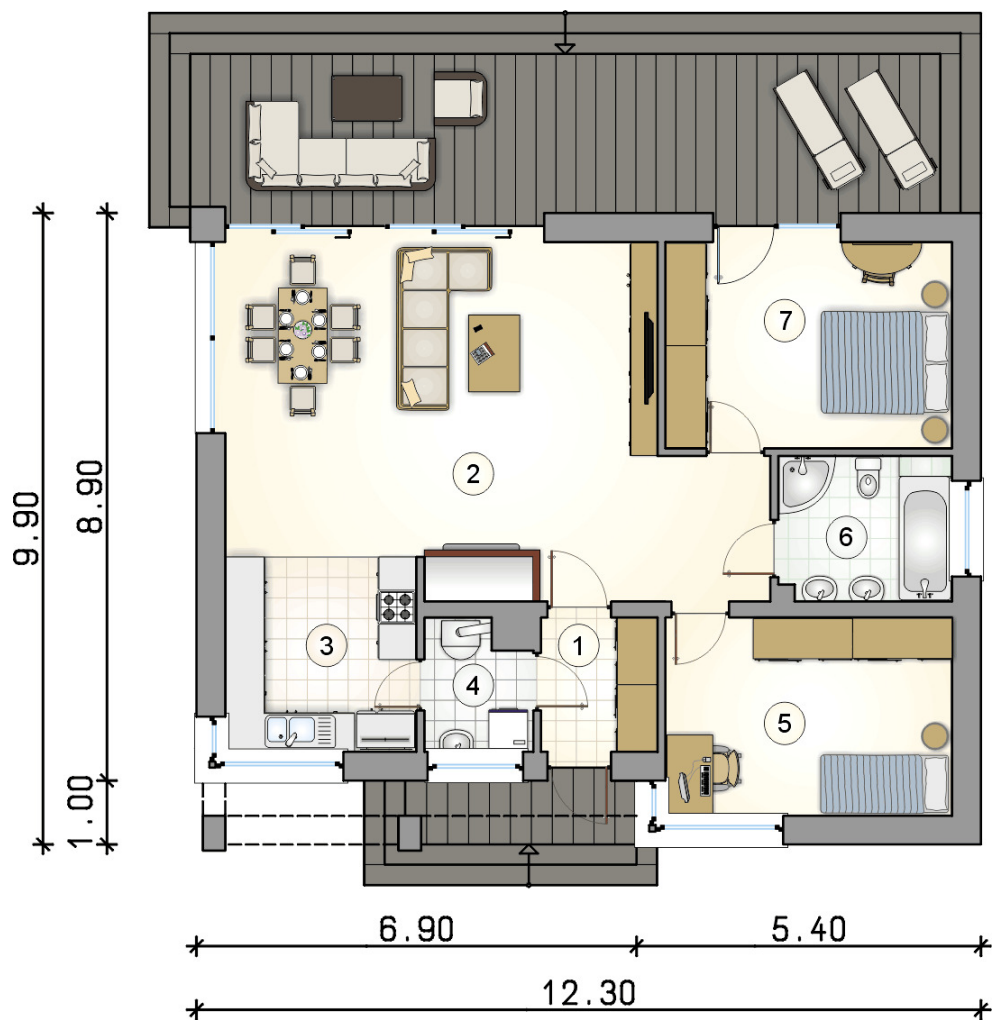
stan surowy	172 899 zł
roboty wykończeniowe	158 238 zł
instalacje	72 738 zł
koszt budowy	403 875 zł

Podane ceny są szacunkowymi cenami netto. Zapytaj o zestawienie materiałów naszego konsultanta na www.studioatrium.pl

RZUT PARTERU [m²]

1	przedsiónek	3,75
2	pokój dzienny z jadalnią	39,65
3	kuchnia	9,10
4	kotłownia	3,15
5	pokój	13,75
6	łazienka	6,00
7	pokój	14,35
	razem	89,75





RZUT PARTERU		[m ²]
1	przedsiónek	3,75
2	pokój dzienny z jadalnią	39,65
3	kuchnia	9,10
4	kotłownia	3,15
5	pokój	13,75
6	łazienka	6,00
7	pokój	14,35
0	razem	89,75