



# Romano II

## 89,75 m<sup>2</sup>

Parterowy dom jednorodzinny z wielospadowym dachem

min. wymiary działki 20,3 x 17,9 m

pow. netto parteru	93,85 m <sup>2</sup>
pow. całkowita	121,75 m <sup>2</sup>
pow. zabudowy	121,95 m <sup>2</sup>
kubatura brutto	531,40 m <sup>3</sup>
wysokość budynku	6,48 m
kąt nachylenia dachu	30°
rodzaj stropu	lekki
pow. dachu	185,00 m <sup>2</sup>

### TECHNOLOGIA

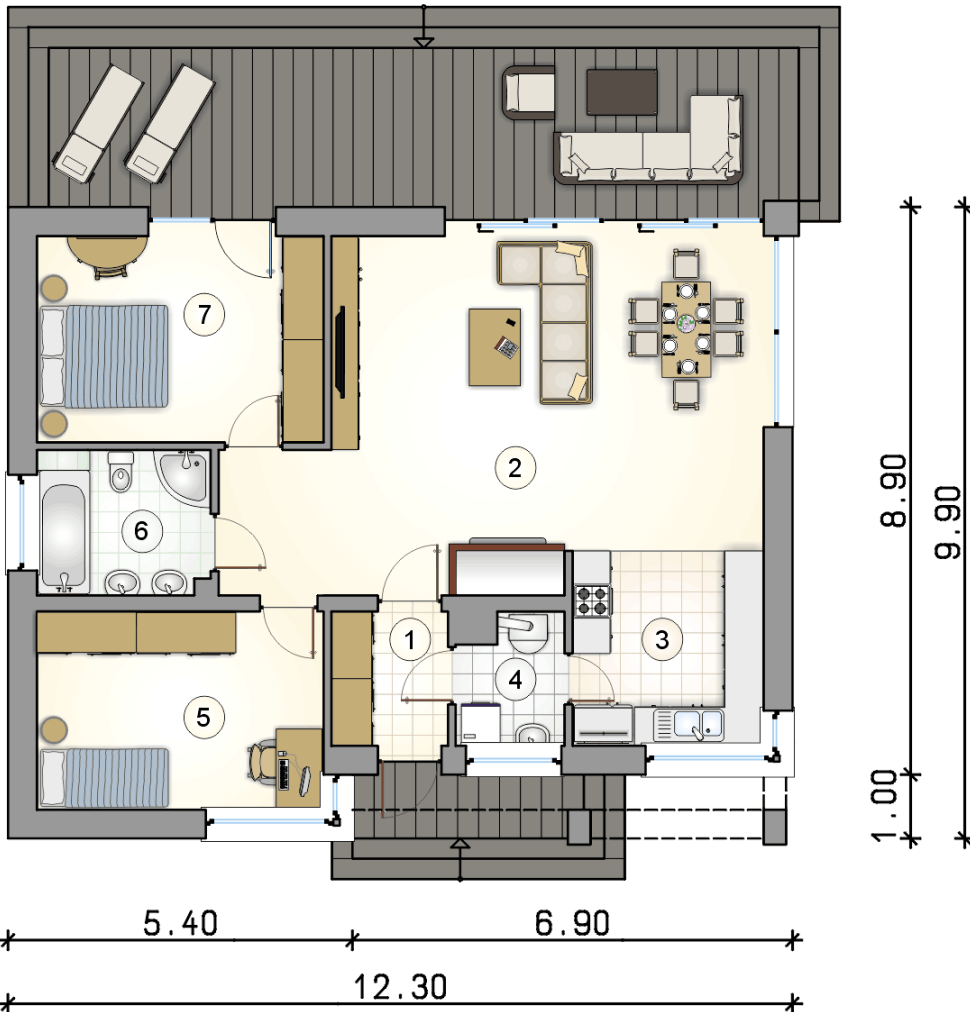
Technologia murowana: pustak ceramiczny gr. 25 cm + ocieplenie w systemie Termo Organika. Pokrycie dachu: dachówka. Drzwi zewnętrzne marki Hörmann.

Do tego projektu możesz wprowadzić zmiany, na które wyrazimy bezpłatną zgodę. Więcej na [www.studioatrium.pl](http://www.studioatrium.pl)

### KOSZTY BUDOWY

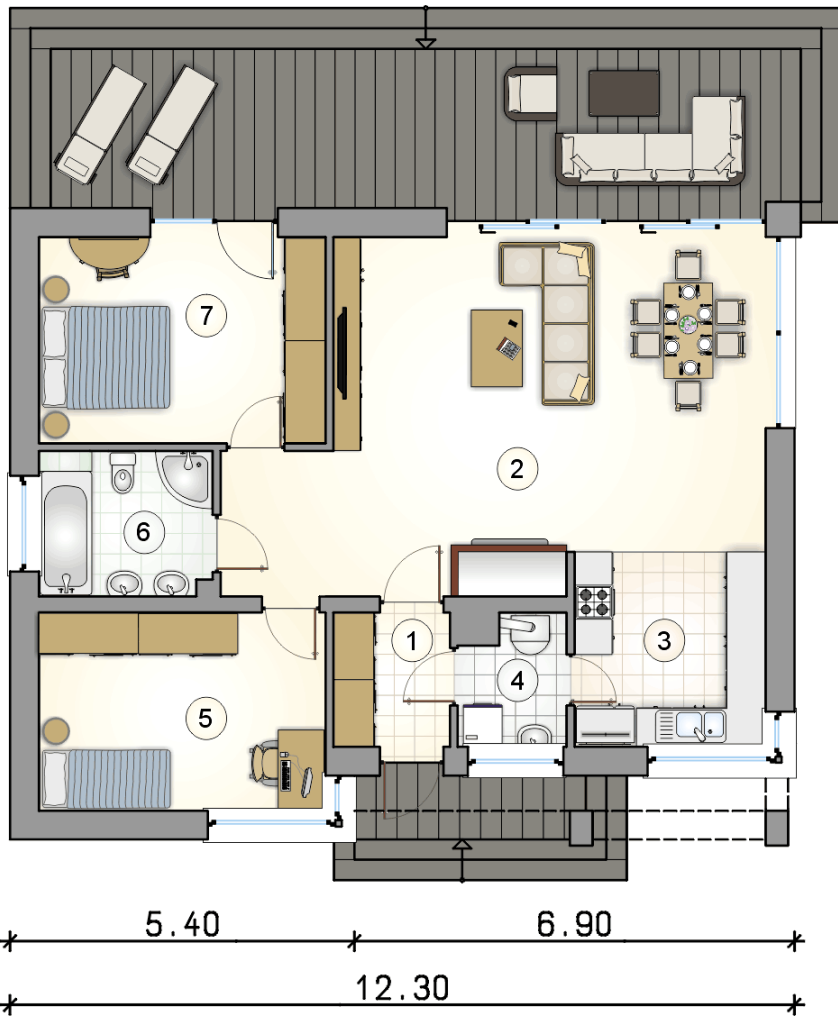
stan surowy	172 899 zł
roboty wykończeniowe	158 238 zł
instalacje	72 738 zł
koszt budowy	403 875 zł

Podane ceny są szacunkowymi cenami netto. Zapytaj o zestawienie materiałów naszego konsultanta na [www.studioatrium.pl](http://www.studioatrium.pl)



### RZUT PARTERU [m<sup>2</sup>]

1	przedsiónek	3,75
2	pokój dzienny z jadalnią	39,65
3	kuchnia	9,10
4	kotłownia	3,15
5	pokój	13,75
6	łazienka	6,00
7	pokój	14,35
	<b>razem</b>	<b>89,75</b>



RZUT PARTERU

[m<sup>2</sup>]

1	przedsiónek	3,75
2	pokój dzienny z jadalnią	39,65
3	kuchnia	9,10
4	kotłownia	3,15
5	pokój	13,75
6	łazienka	6,00
7	pokój	14,35
0	<b>razem</b>	<b>89,75</b>