



Romantyk

115,55 m²

plus garaż 19,75 m²

Dom parterowy z poddaszem użytkowym i garażem, gankiem wejściowym z kolumnami, niezadaszonym tarasem

min. wymiary działki 22,6 x 17,45 m

| | |
|----------------------|-----------------------|
| pow. netto parteru | 96,75 m ² |
| pow. całkowita | 234,75 m ² |
| pow. zabudowy | 121,65 m ² |
| kubatura brutto | 647,50 m ³ |
| wysokość budynku | 7,81 m |
| kąt nachylenia dachu | 45° |
| rodzaj stropu | gęstożebrowy |
| pow. dachu | 225,00 m ² |



TECHNOLOGIA

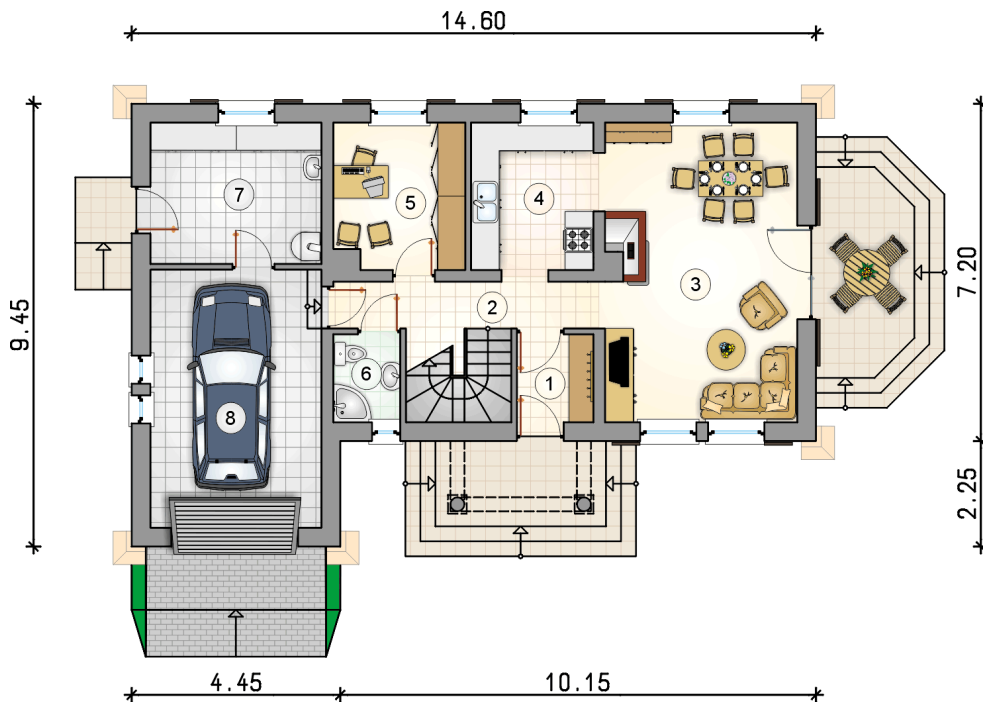
Technologia murowana: Pustak ceramiczny gr. 30 cm + ocieplenie w systemie Termo Organika. Pokrycie dachu dachówką cementową. Brama garażowa i drzwi zewnętrzne marki Hörmann.

Do tego projektu możesz wprowadzić zmiany, na które wyrazimy bezpłatną zgodę. Więcej na www.studioatrium.pl

KOSZTY BUDOWY

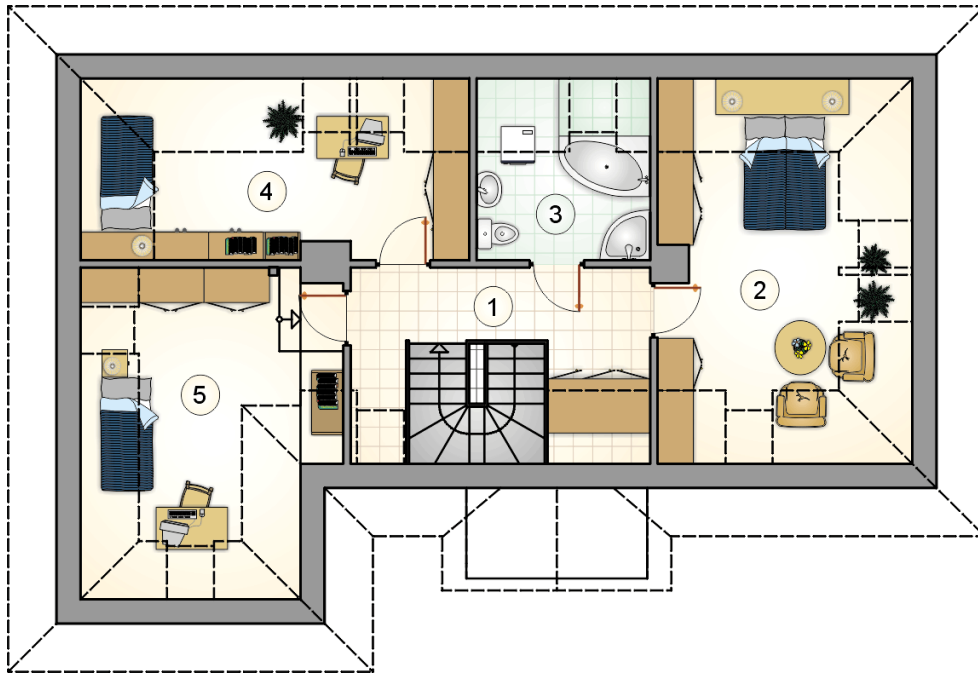
| | |
|----------------------|------------|
| stan surowy | 235 568 zł |
| roboty wykończeniowe | 226 384 zł |
| instalacje | 101 473 zł |
| koszt budowy | 563 425 zł |

Podane ceny są szacunkowymi cenami netto. Zapytaj o zestawienie materiałów naszego konsultanta na www.studioatrium.pl



RZUT PARTERU [m²]

| | | |
|---|--------------------------|--------------|
| 1 | przedsiónek | 3,05 |
| 2 | hall z komunikacją | 6,70 |
| 3 | pokój dzienny z jadalnią | 26,25 |
| 4 | kuchnia | 8,50 |
| 5 | pokój | 8,60 |
| 6 | łazienka | 2,70 |
| 7 | kotłownia | 11,00 |
| | razem | 66,80 |
| 8 | garaż | 19,75 |



RZUT PODDASZA

[m²]

| | | |
|---|--------------------|--------------|
| 1 | hall z komunikacją | 8,65 |
| 2 | pokój | 12,85 |
| 3 | łazienka | 5,45 |
| 4 | pokój | 9,95 |
| 5 | pokój | 11,85 |
| | razem | 48,75 |