



# Romantyk

## 115,55 m<sup>2</sup>

plus garaż 19,75 m<sup>2</sup>

Dom parterowy z poddaszem użytkowym i garażem, gankiem wejściowym z kolumnami, niezadaszonym tarasem

min. wymiary działki 22,6 x 17,45 m

pow. netto parteru	96,75 m <sup>2</sup>
pow. całkowita	234,75 m <sup>2</sup>
pow. zabudowy	121,65 m <sup>2</sup>
kubatura brutto	647,50 m <sup>3</sup>
wysokość budynku	7,81 m
kąt nachylenia dachu	45°
rodzaj stropu	gęstożebrowy
pow. dachu	225,00 m <sup>2</sup>



### TECHNOLOGIA

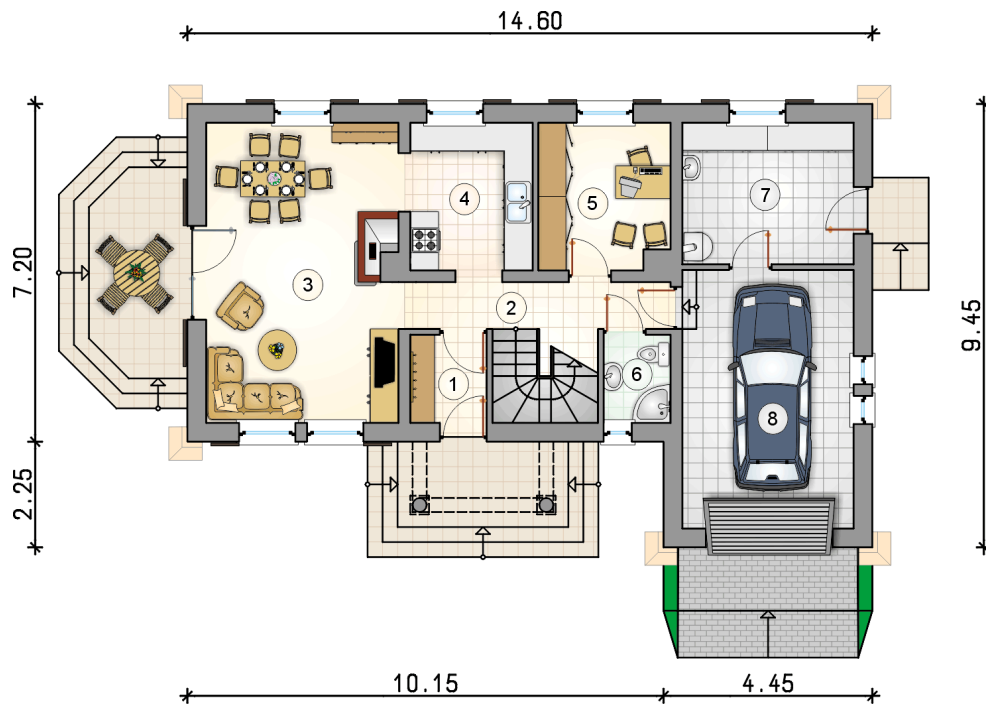
Technologia murowana: Pustak ceramiczny gr. 30 cm + ocieplenie w systemie Termo Organika. Pokrycie dachu dachówką cementową. Brama garażowa i drzwi zewnętrzne marki Hörmann.

Do tego projektu możesz wprowadzić zmiany, na które wyrazimy bezpłatną zgodę. Więcej na [www.studioatrium.pl](http://www.studioatrium.pl)

### KOSZTY BUDOWY

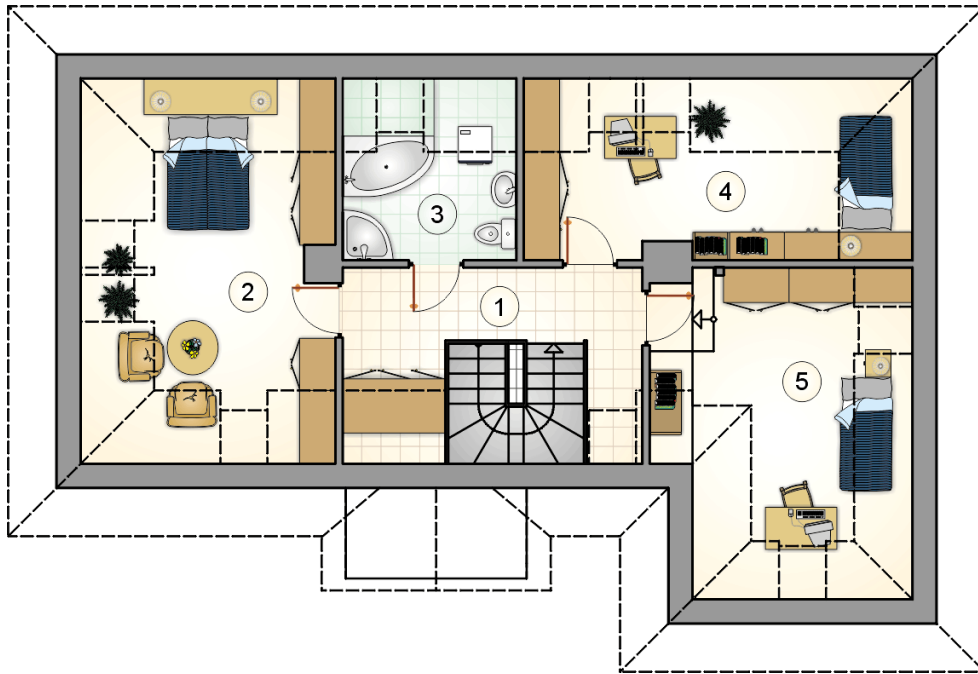
stan surowy	235 568 zł
roboty wykończeniowe	226 384 zł
instalacje	101 473 zł
koszt budowy	563 425 zł

Podane ceny są szacunkowymi cenami netto. Zapytaj o zestawienie materiałów naszego konsultanta na [www.studioatrium.pl](http://www.studioatrium.pl)



### RZUT PARTERU [m<sup>2</sup>]

1	przedsiónek	3,05
2	hall z komunikacją	6,70
3	pokój dzienny z jadalnią	26,25
4	kuchnia	8,50
5	pokój	8,60
6	łazienka	2,70
7	kotłownia	11,00
	<b>razem</b>	<b>66,80</b>
8	garaż	19,75



RZUT PODDASZA

[m<sup>2</sup>]

1	hall z komunikacją	8,65
2	pokój	12,85
3	łazienka	5,45
4	pokój	9,95
5	pokój	11,85
	<b>razem</b>	<b>48,75</b>