



# Romek I Atomek

## 101 m<sup>2</sup>

plus piwnica 58,55 m<sup>2</sup>  
plus garaż 16,85 m<sup>2</sup>

Dom bliźniaczy, parterowy, z poddaszem użytkowym i garażem w segmencie, z lukarnami i ryzalitem, podpiwniczony

min. wymiary działki 23,25 x 23,45 m

pow. netto parteru	76,55 m <sup>2</sup>
pow. całkowita	253,15 m <sup>2</sup>
pow. zabudowy	100,10 m <sup>2</sup>
kubatura brutto	768,55 m <sup>3</sup>
wysokość budynku	8,31 m
kąt nachylenia dachu	40°
rodzaj stropu	gęstożebrowy
pow. dachu	152,50 m <sup>2</sup>



### TECHNOLOGIA

Technologia murowana: Pustak ceramiczny gr. 30 cm + ocieplenie w systemie Termo Organika. Pokrycie dachu dachówką cementową. Brama garażowa i drzwi zewnętrzne marki Hörmann.

Do tego projektu możesz wprowadzić zmiany, na które wyrazimy bezpłatną zgodę. Więcej na [www.studioatrium.pl](http://www.studioatrium.pl)

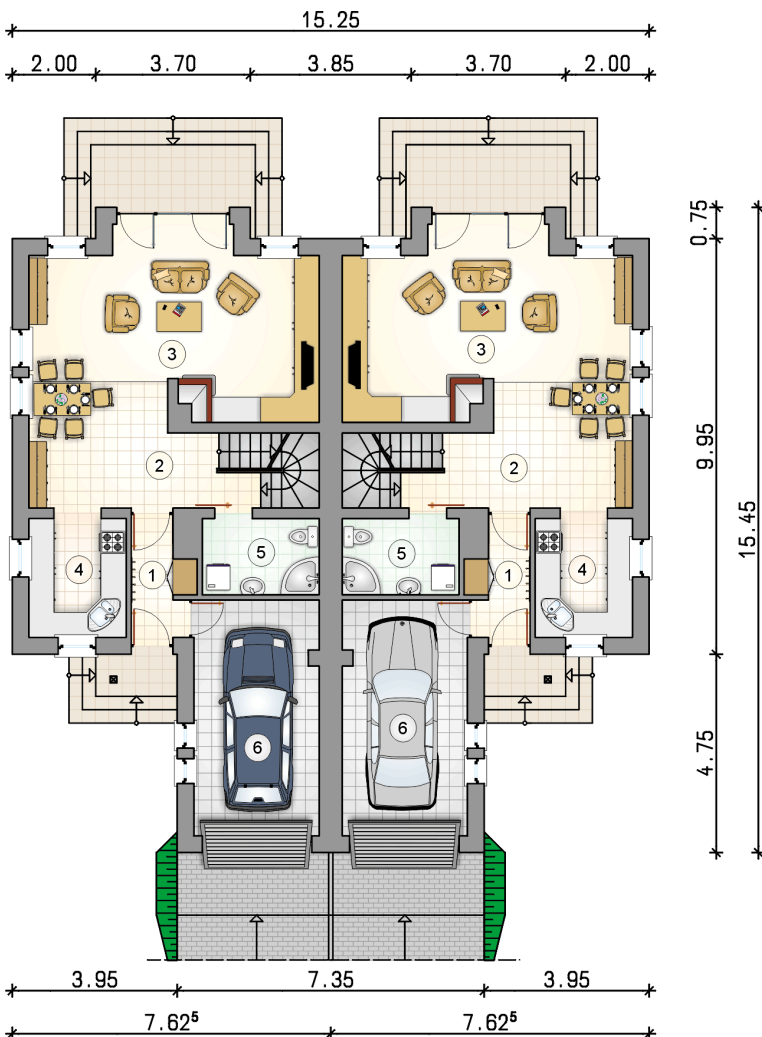
### KOSZTY BUDOWY

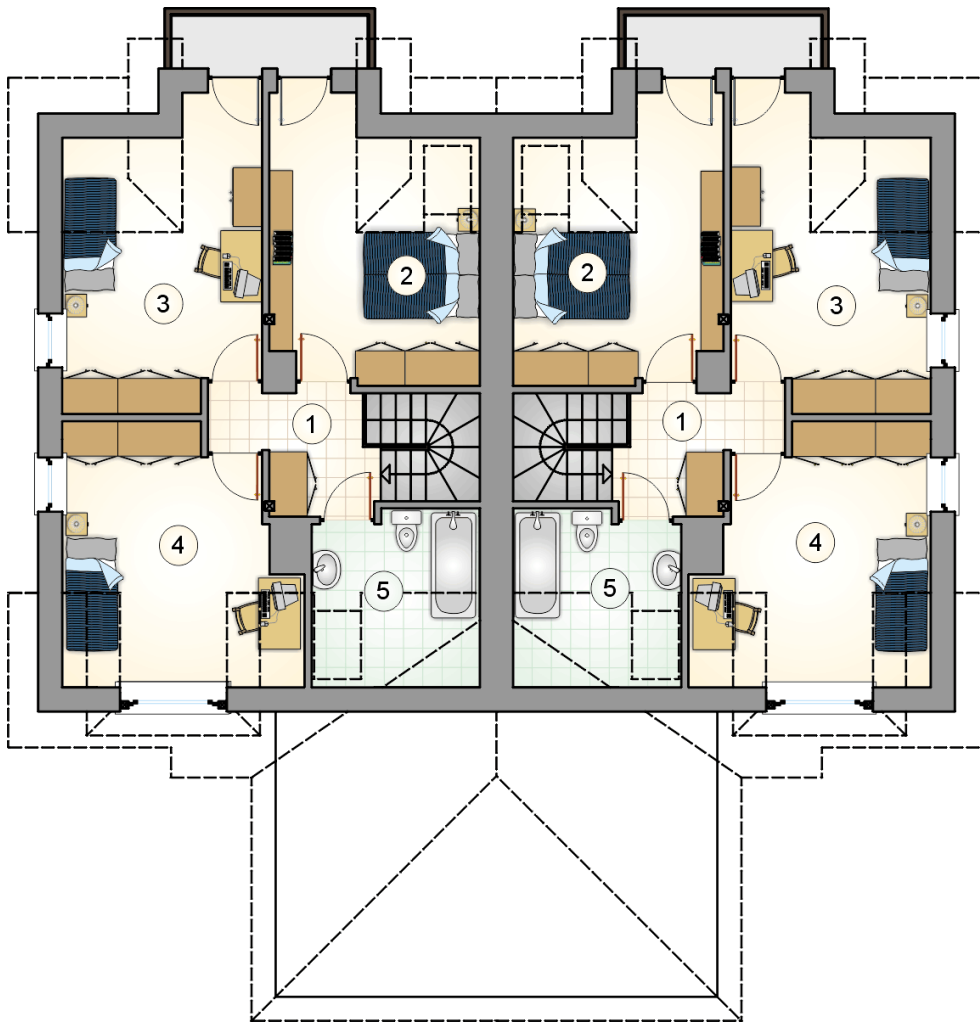
stan surowy	279 233 zł
roboty wykończeniowe	235 620 zł
instalacje	105 527 zł
koszt budowy	620 380 zł

Podane ceny są szacunkowymi cenami netto. Zapytaj o zestawienie materiałów naszego konsultanta na [www.studioatrium.pl](http://www.studioatrium.pl)

### RZUT PARTERU

	[m <sup>2</sup> ]
1 przedsionek	3,55
2 hall z komunikacją i jadalnią	9,65
3 pokój dzienny	30,00
4 kuchnia	6,80
5 łazienka	5,10
<b>razem</b>	<b>55,10</b>
6 garaż	16,85

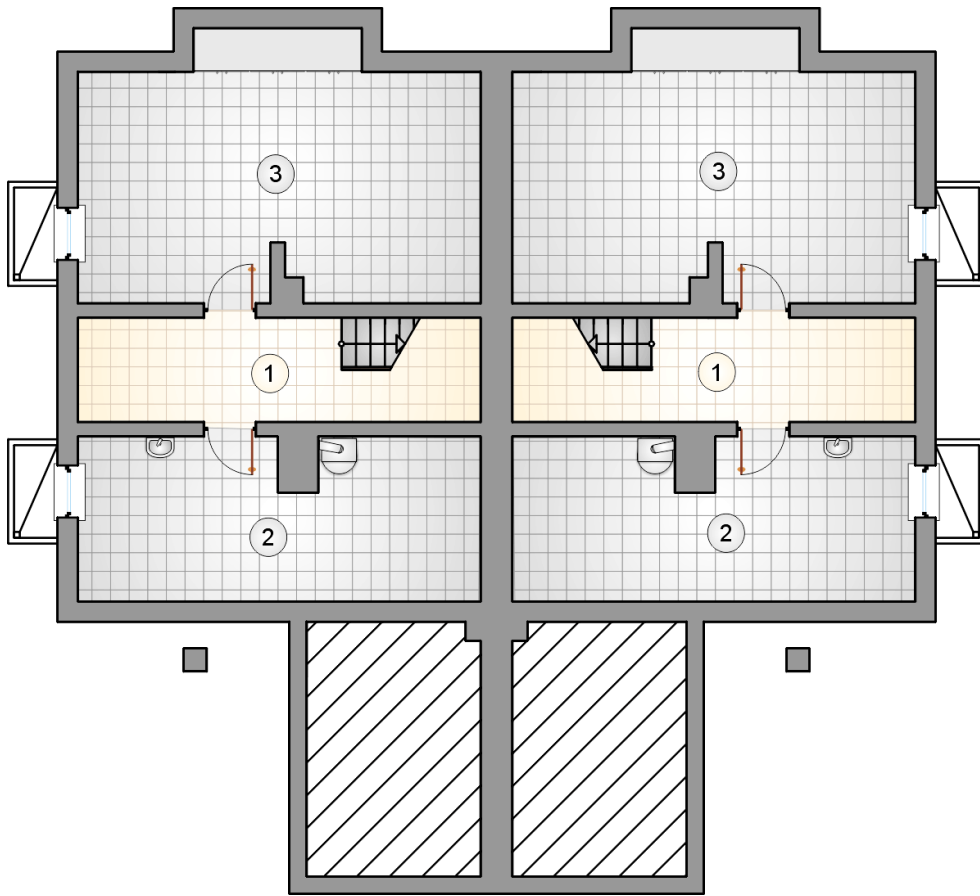




RZUT PODDASZA

[m<sup>2</sup>]

1	hall z komunikacją	4,75
2	pokój	12,10
3	pokój	12,65
4	pokój	12,30
5	łazienka	4,10
	<b>razem</b>	<b>45,90</b>



RZUT PIWNICY

[m<sup>2</sup>]

- 1 hall z komunikacją
  - 2 kotłownia
  - 3 piwnica
- razem**

9,85  
19,15  
29,55  
58,55