



Romek I Atomek

101 m²

plus piwnica 58,55 m²
plus garaż 16,85 m²

Dom bliźniaczy, parterowy, z poddaszem użytkowym i garażem w segmencie, z lukarnami i ryzalitem, podpiwniczony

min. wymiary działki 23,25 x 23,45 m

pow. netto parteru	76,55 m ²
pow. całkowita	253,15 m ²
pow. zabudowy	100,10 m ²
kubatura brutto	768,55 m ³
wysokość budynku	8,31 m
kąt nachylenia dachu	40°
rodzaj stropu	gęstożebrowy
pow. dachu	152,50 m ²



TECHNOLOGIA

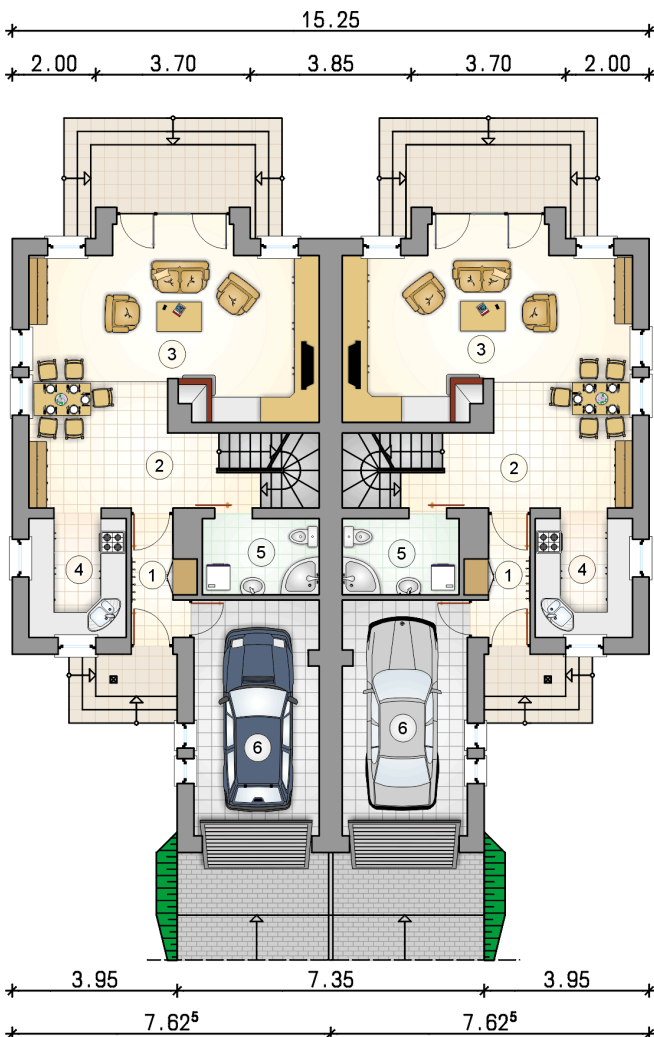
Technologia murowana: Pustak ceramiczny gr. 30 cm + ocieplenie w systemie Termo Organika. Pokrycie dachu dachówką cementową. Brama garażowa i drzwi zewnętrzne marki Hörmann.

Do tego projektu możesz wprowadzić zmiany, na które wyrazimy bezpłatną zgodę. Więcej na www.studioatrium.pl

KOSZTY BUDOWY

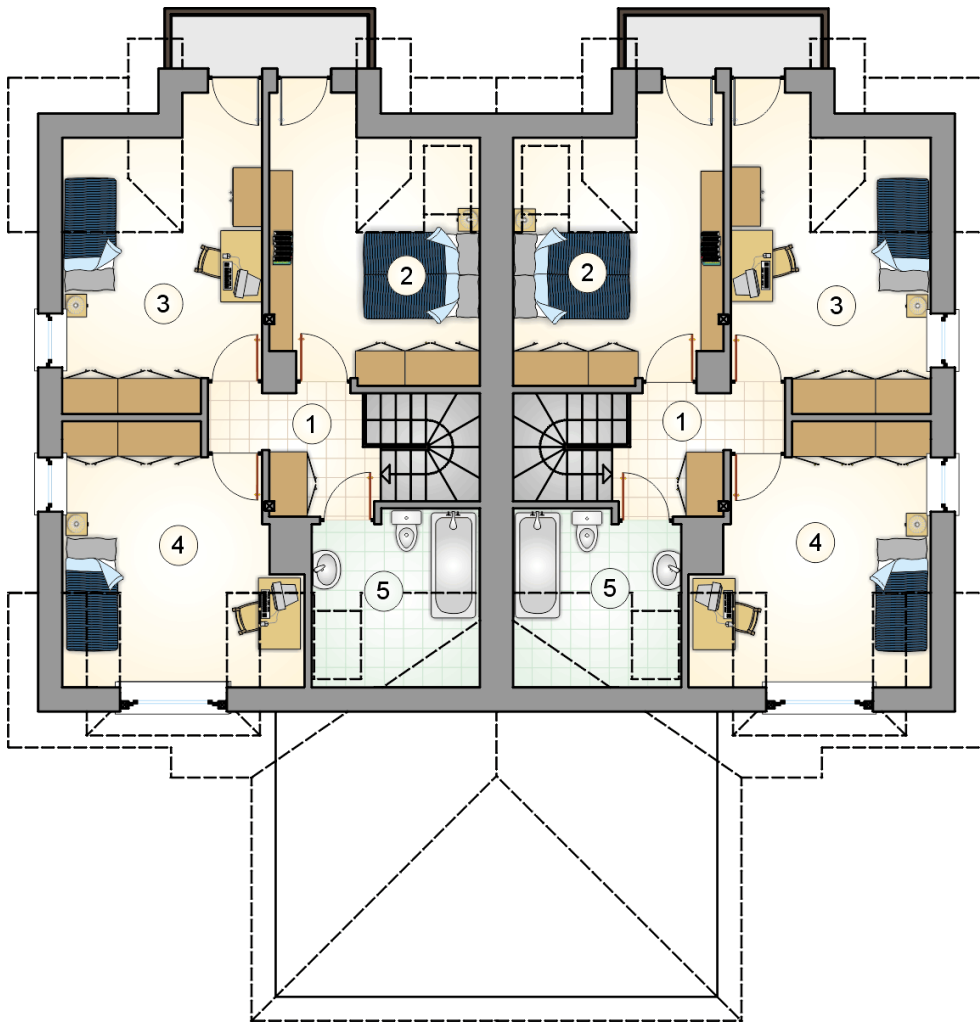
stan surowy	279 233 zł
roboty wykończeniowe	235 620 zł
instalacje	105 527 zł
koszt budowy	620 380 zł

Podane ceny są szacunkowymi cenami netto. Zapytaj o zestawienie materiałów naszego konsultanta na www.studioatrium.pl



RZUT PARTERU

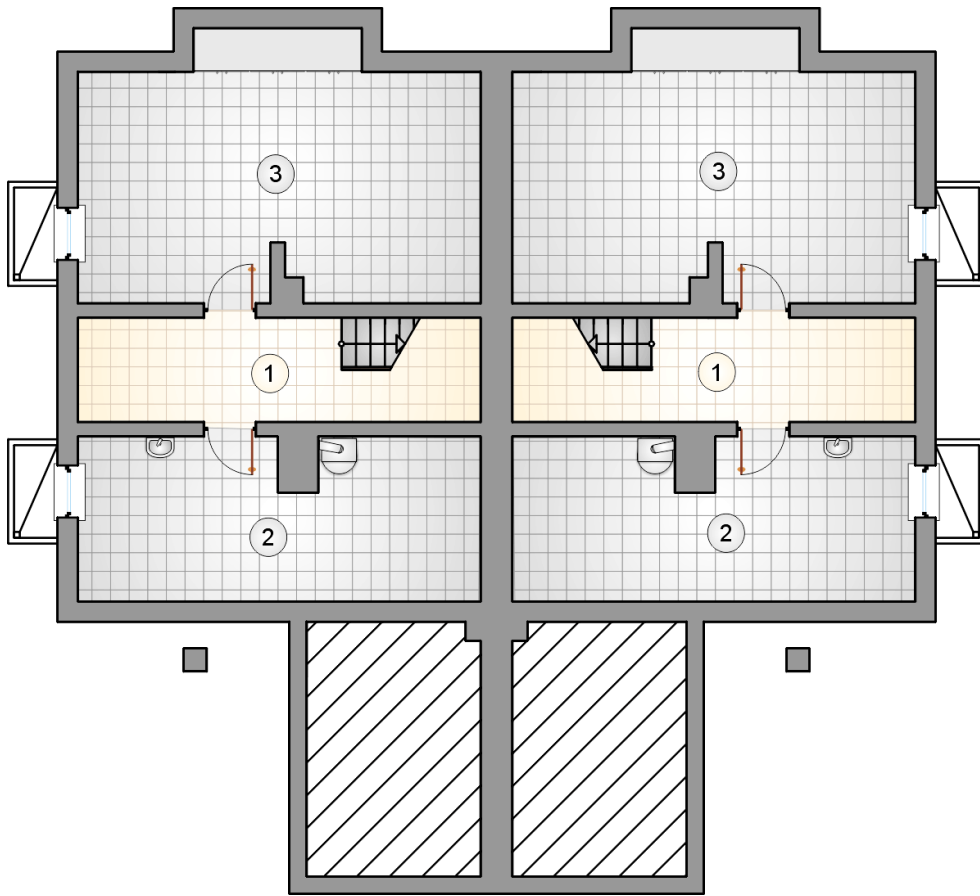
	[m ²]
1 przedsionek	3,55
2 hall z komunikacją i jadalnią	9,65
3 pokój dzienny	30,00
4 kuchnia	6,80
5 łazienka	5,10
razem	55,10
6 garaż	16,85



RZUT PODDASZA

[m²]

1	hall z komunikacją	4,75
2	pokój	12,10
3	pokój	12,65
4	pokój	12,30
5	łazienka	4,10
	razem	45,90



RZUT PIWNICY

[m²]

- 1 hall z komunikacją
 - 2 kotłownia
 - 3 piwnica
- razem**

9,85
19,15
29,55
58,55