

Romek I Atomek II

102,35 m²

plus garaż 16,85 m²

Dom bliźniaczy, parterowy, z poddaszem użytkowym, z lukarnami frontowymi i ryzalitem z balkonem i lukarną na tarasie, z garażem w segmencie

min. wymiary działki 23,25 x 23,45 m

pow. netto parteru	78,45 m ²
pow. całkowita	175,85 m ²
pow. zabudowy	97,20 m ²
kubatura brutto	553,20 m ³
wysokość budynku	8,31 m
kąt nachylenia dachu	40°
rodzaj stropu	gęstożebrowy

TECHNOLOGIA

Technologia murowana: Pustak ceramiczny gr. 30 cm + ocieplenie w systemie Termo Organika. Pokrycie dachu dachówką cementową. Brama garażowa i drzwi zewnętrzne marki Hörmann.

Do tego projektu możesz wprowadzić zmiany, na które wyrazimy bezpłatną zgodę. Więcej na www.studioatrium.pl

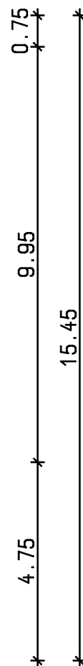
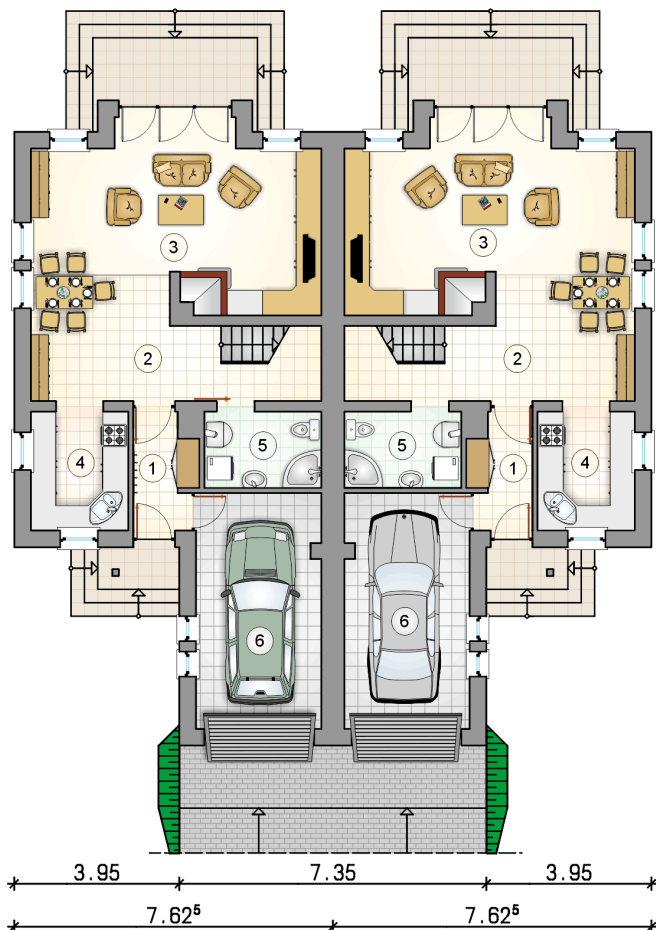
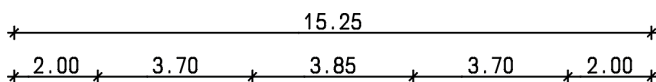
KOSZTY BUDOWY

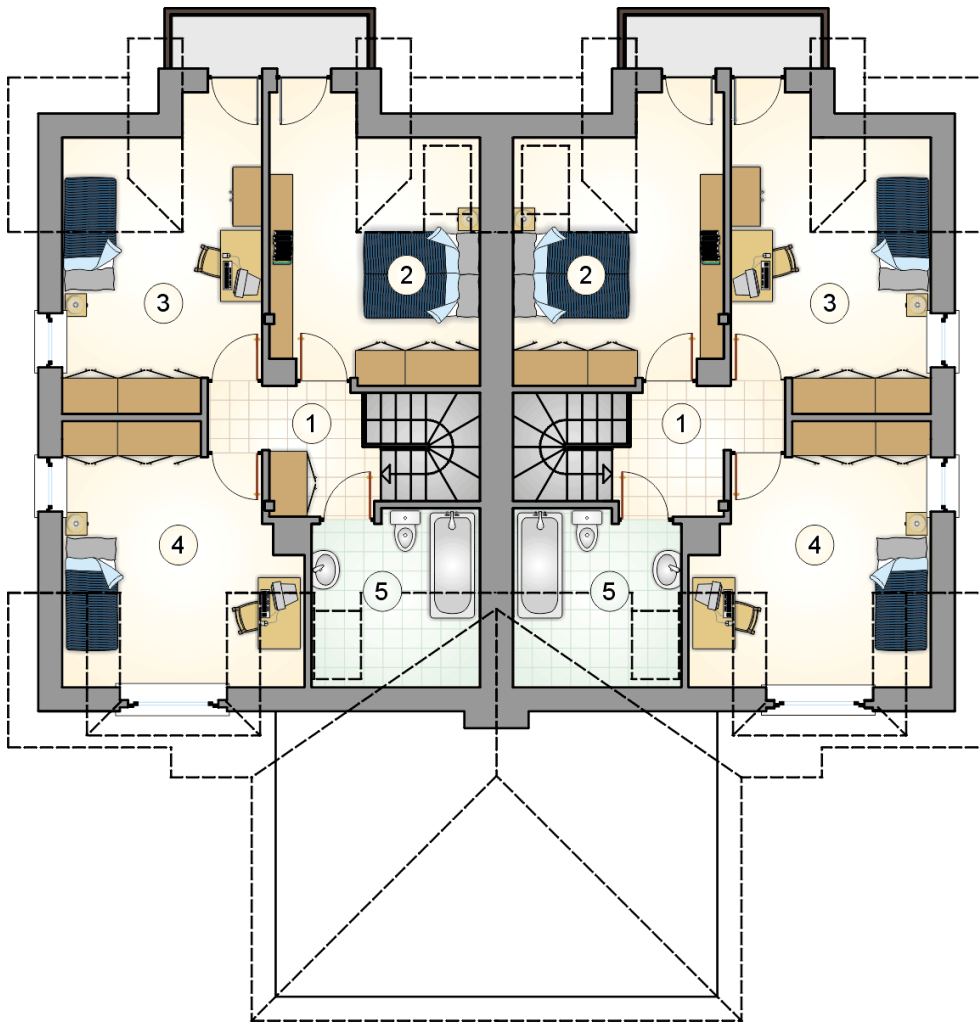
stan surowy	208 065 zł
roboty wykończeniowe	199 954 zł
instalacje	89 626 zł
koszt budowy	497 645 zł

Podane ceny są szacunkowymi cenami netto. Zapytaj o zestawienie materiałów naszego konsultanta na www.studioatrium.pl

RZUT PARTERU [m²]

1	przedsiónek	3,75
2	hall z komunikacją i jadalnią	10,40
3	pokój dzienny	30,05
4	kuchnia	6,80
5	łazienka z piecem c.o.	5,10
	razem	56,10
6	garaż	16,85





RZUT PODDASZA

[m²]

1	hall z komunikacją	4,85
2	pokój	12,15
3	pokój	12,65
4	pokój	12,50
5	łazienka	4,10
	razem	46,25