

# Romek I Atomek II

## 102,35 m<sup>2</sup>

plus garaż 16,85 m<sup>2</sup>

Dom bliźniaczy, parterowy, z poddaszem użytkowym, z lukarnami frontowymi i ryzalitem z balkonem i lukarną na tarasie, z garażem w segmencie

min. wymiary działki 23,25 x 23,45 m

pow. netto parteru	78,45 m <sup>2</sup>
pow. całkowita	175,85 m <sup>2</sup>
pow. zabudowy	97,20 m <sup>2</sup>
kubatura brutto	553,20 m <sup>3</sup>
wysokość budynku	8,31 m
kąt nachylenia dachu	40°
rodzaj stropu	gęstożebrowy

### TECHNOLOGIA

Technologia murowana: Pustak ceramiczny gr. 30 cm + ocieplenie w systemie Termo Organika. Pokrycie dachu dachówką cementową. Brama garażowa i drzwi zewnętrzne marki Hörmann.

Do tego projektu możesz wprowadzić zmiany, na które wyrazimy bezpłatną zgodę. Więcej na [www.studioatrium.pl](http://www.studioatrium.pl)

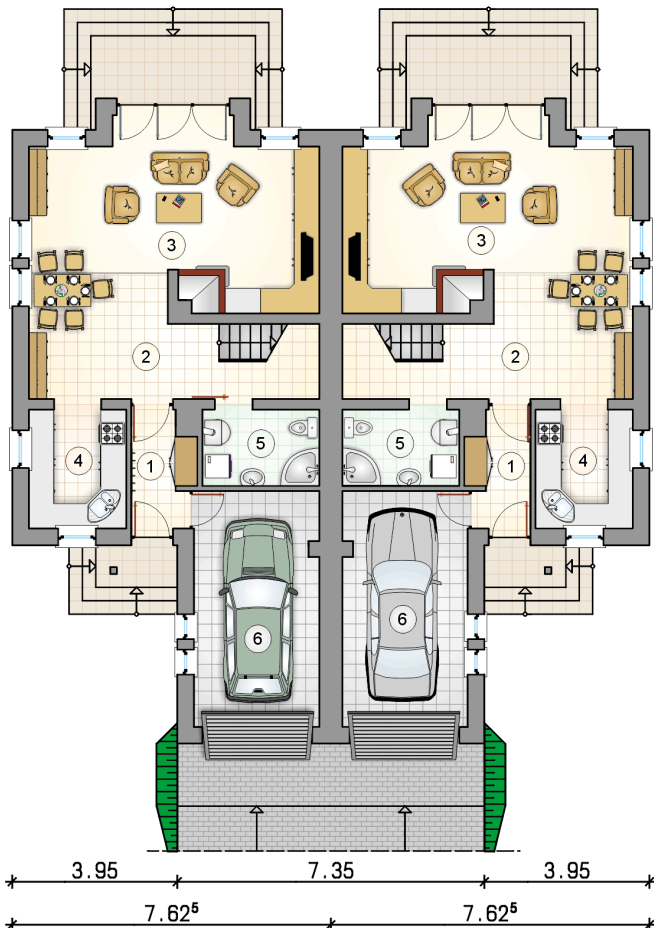
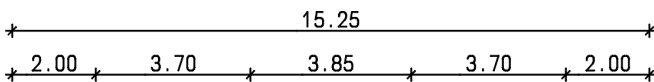
### KOSZTY BUDOWY

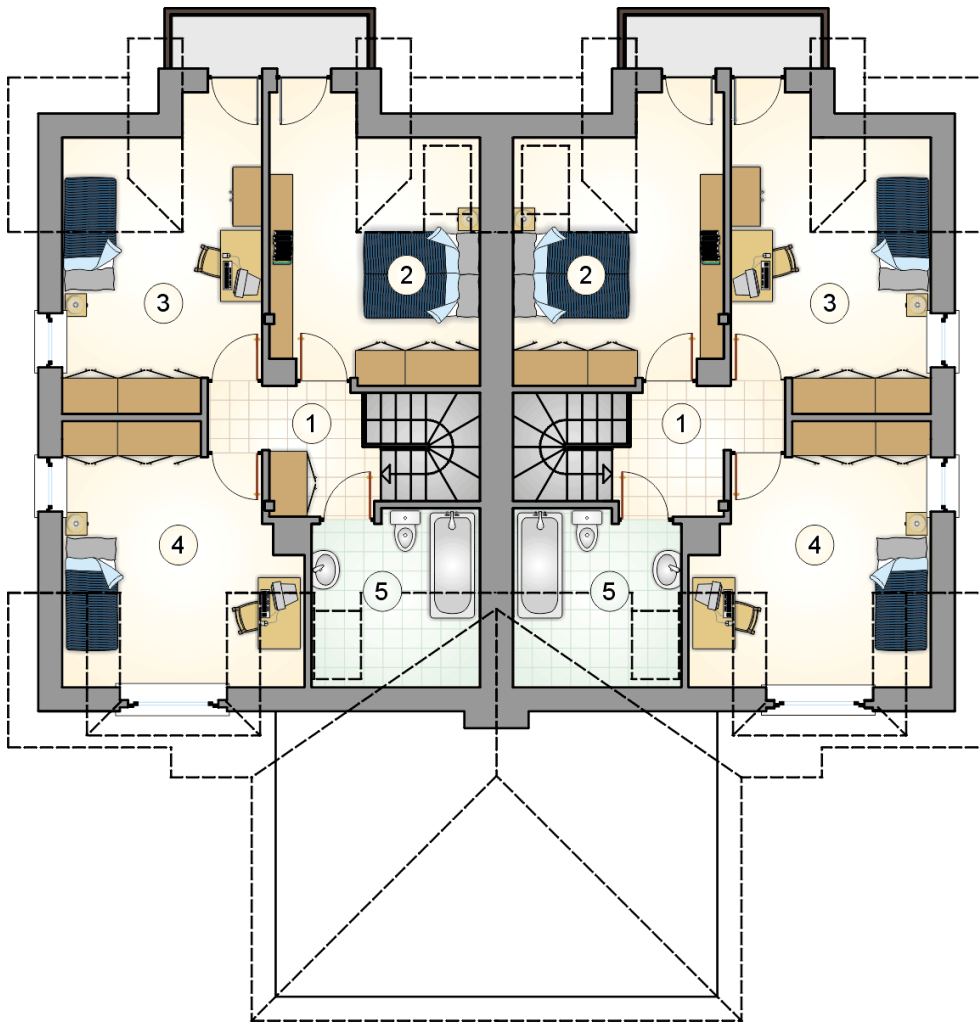
stan surowy	208 065 zł
roboty wykończeniowe	199 954 zł
instalacje	89 626 zł
koszt budowy	497 645 zł

Podane ceny są szacunkowymi cenami netto. Zapytaj o zestawienie materiałów naszego konsultanta na [www.studioatrium.pl](http://www.studioatrium.pl)

### RZUT PARTERU [m<sup>2</sup>]

1	przedsiónek	3,75
2	hall z komunikacją i jadalnią	10,40
3	pokój dzienny	30,05
4	kuchnia	6,80
5	łazienka z piecem c.o.	5,10
	<b>razem</b>	<b>56,10</b>
6	garaż	16,85





RZUT PODDASZA

[m<sup>2</sup>]

1	hall z komunikacją	4,85
2	pokój	12,15
3	pokój	12,65
4	pokój	12,50
5	łazienka	4,10
	<b>razem</b>	<b>46,25</b>