

# Ronaldo 62,55 m<sup>2</sup>

Mały dom parterowy w klasycznej bryle z przestronnym, odkrytym tarasem



min. wymiary działki 18 x 17,88 m

|                      |                       |
|----------------------|-----------------------|
| pow. netto parteru   | 68,90 m <sup>2</sup>  |
| pow. całkowita       | 89,90 m <sup>2</sup>  |
| pow. zabudowy        | 89,90 m <sup>2</sup>  |
| kubatura brutto      | 390,60 m <sup>3</sup> |
| wysokość budynku     | 5,72 m                |
| kąt nachylenia dachu | 25°                   |
| rodzaj stropu        | lekki                 |
| pow. dachu           | 126,00 m <sup>2</sup> |

## TECHNOLOGIA

Technologia murowana: Pustak ceramiczny gr. 25 cm + ocieplenie w systemie Termo Organika. Pokrycie dachu dachówką cementową. Drzwi zewnętrzne marki Hörmann.

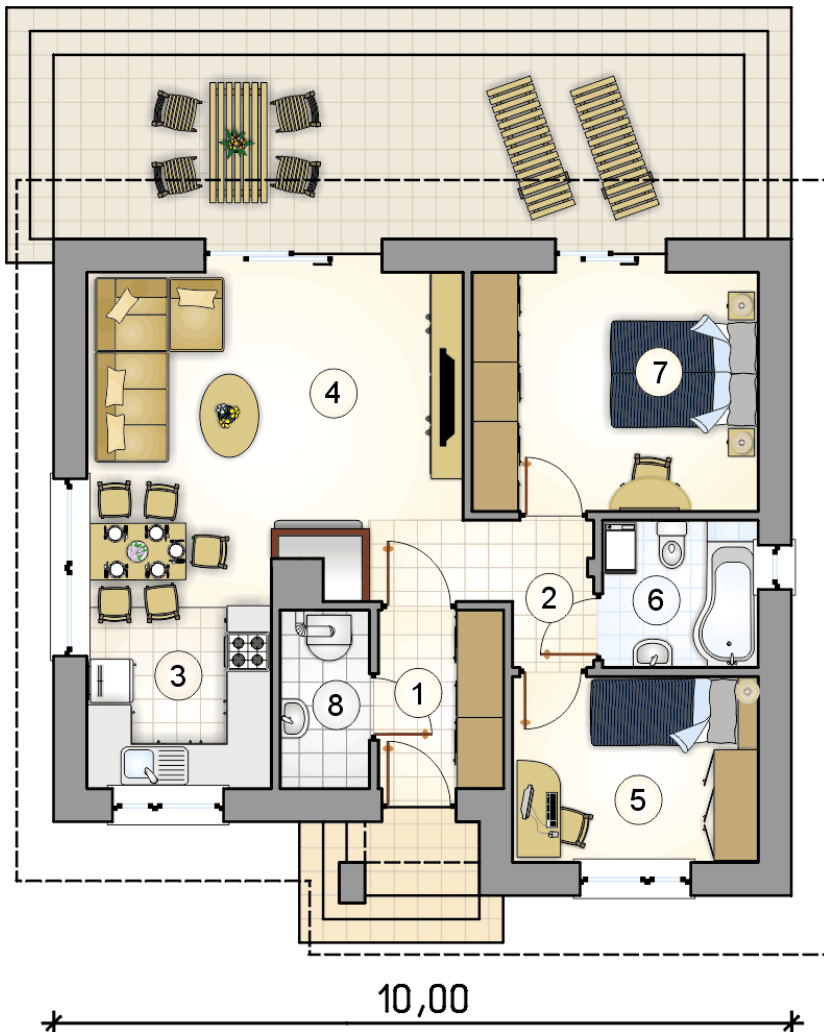
Do tego projektu możesz wprowadzić zmiany, na które wyrazimy bezpłatną zgodę. Więcej na [www.studioatrium.pl](http://www.studioatrium.pl)



## KOSZTY BUDOWY

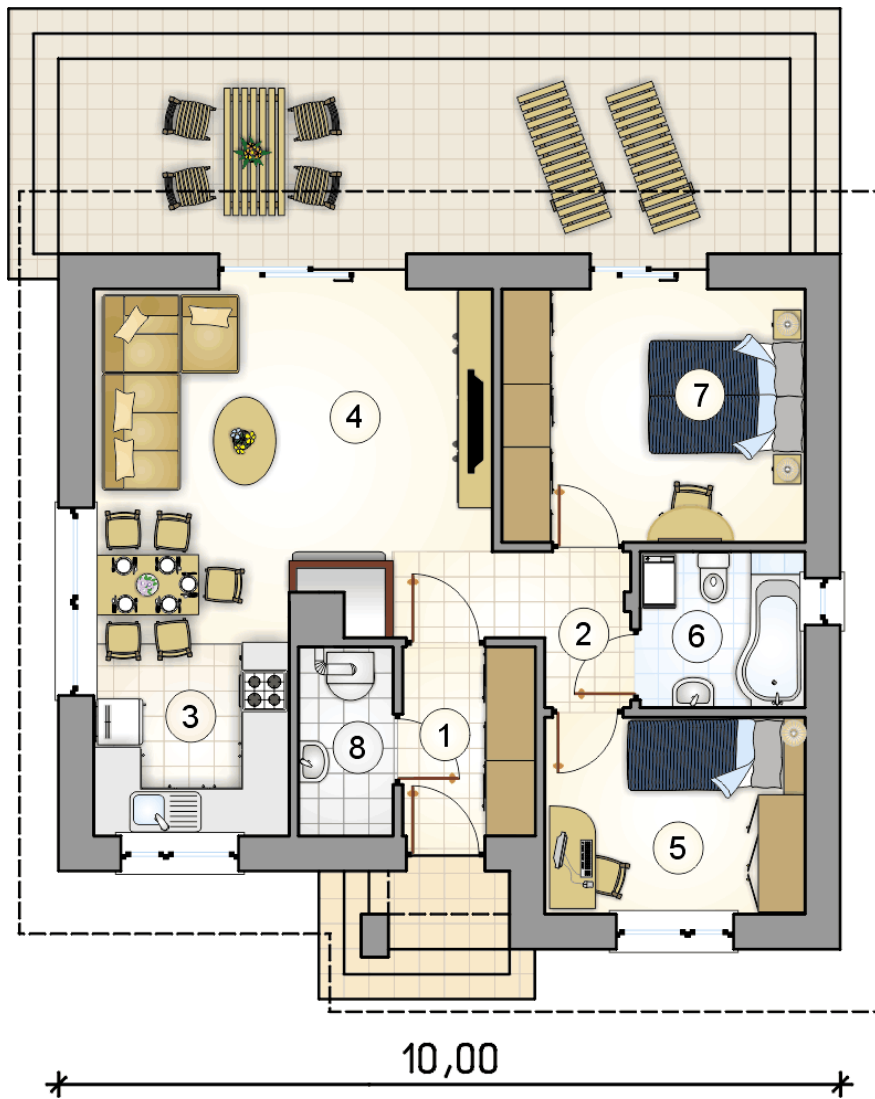
|                      |            |
|----------------------|------------|
| stan surowy          | 120 499 zł |
| roboty wykończeniowe | 110 282 zł |
| instalacje           | 50 694 zł  |
| koszt budowy         | 281 475 zł |

Podane ceny są szacunkowymi cenami netto. Zapytaj o zestawienie materiałów naszego konsultanta na [www.studioatrium.pl](http://www.studioatrium.pl)



## RZUT PARTERU

|                            | [m <sup>2</sup> ] |
|----------------------------|-------------------|
| 1 przedsionek              | 4,00              |
| 2 hall                     | 2,85              |
| 3 kuchnia                  | 7,70              |
| 4 pokój dzienny z jadalnią | 20,60             |
| 5 pokój                    | 8,20              |
| 6 łazienka                 | 4,00              |
| 7 pokój                    | 12,35             |
| 8 kotłownia                | 2,85              |
| <b>razem</b>               | <b>62,55</b>      |



RZUT PARTERU [m<sup>2</sup>]

|   |                          |              |
|---|--------------------------|--------------|
| 1 | przedsiónek              | 4,00         |
| 2 | hall                     | 2,85         |
| 3 | kuchnia                  | 7,70         |
| 4 | pokój dzienny z jadalnią | 20,60        |
| 5 | pokój                    | 8,20         |
| 6 | łazienka                 | 4,00         |
| 7 | pokój                    | 12,35        |
| 8 | kotłownia                | 2,85         |
|   | <b>razem</b>             | <b>62,55</b> |