

# Ronaldo 62,55 m<sup>2</sup>

Mały dom parterowy w klasycznej bryle z przestronnym, odkrytym tarasem



min. wymiary działki 18 x 17,88 m

pow. netto parteru	68,90 m <sup>2</sup>
pow. całkowita	89,90 m <sup>2</sup>
pow. zabudowy	89,90 m <sup>2</sup>
kubatura brutto	390,60 m <sup>3</sup>
wysokość budynku	5,72 m
kąt nachylenia dachu	25°
rodzaj stropu	lekki
pow. dachu	126,00 m <sup>2</sup>

## TECHNOLOGIA

Technologia murowana: Pustak ceramiczny gr. 25 cm + ocieplenie w systemie Termo Organika. Pokrycie dachu dachówką cementową. Drzwi zewnętrzne marki Hörmann.

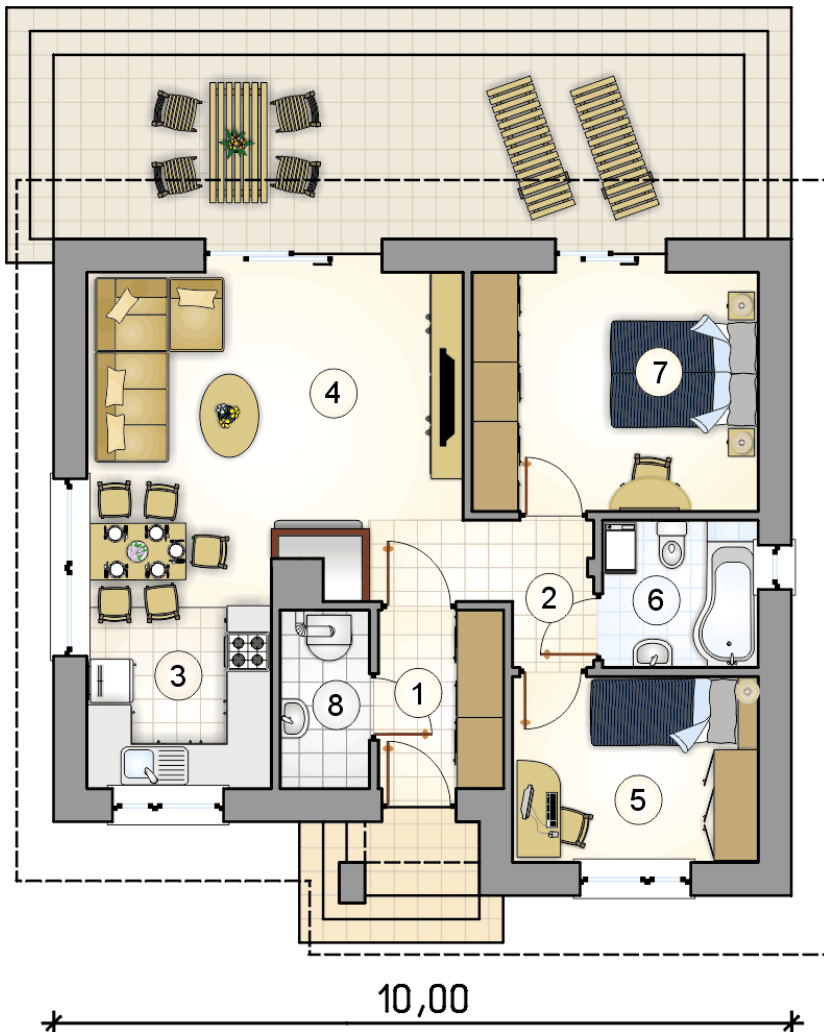
Do tego projektu możesz wprowadzić zmiany, na które wyrazimy bezpłatną zgodę. Więcej na [www.studioatrium.pl](http://www.studioatrium.pl)



## KOSZTY BUDOWY

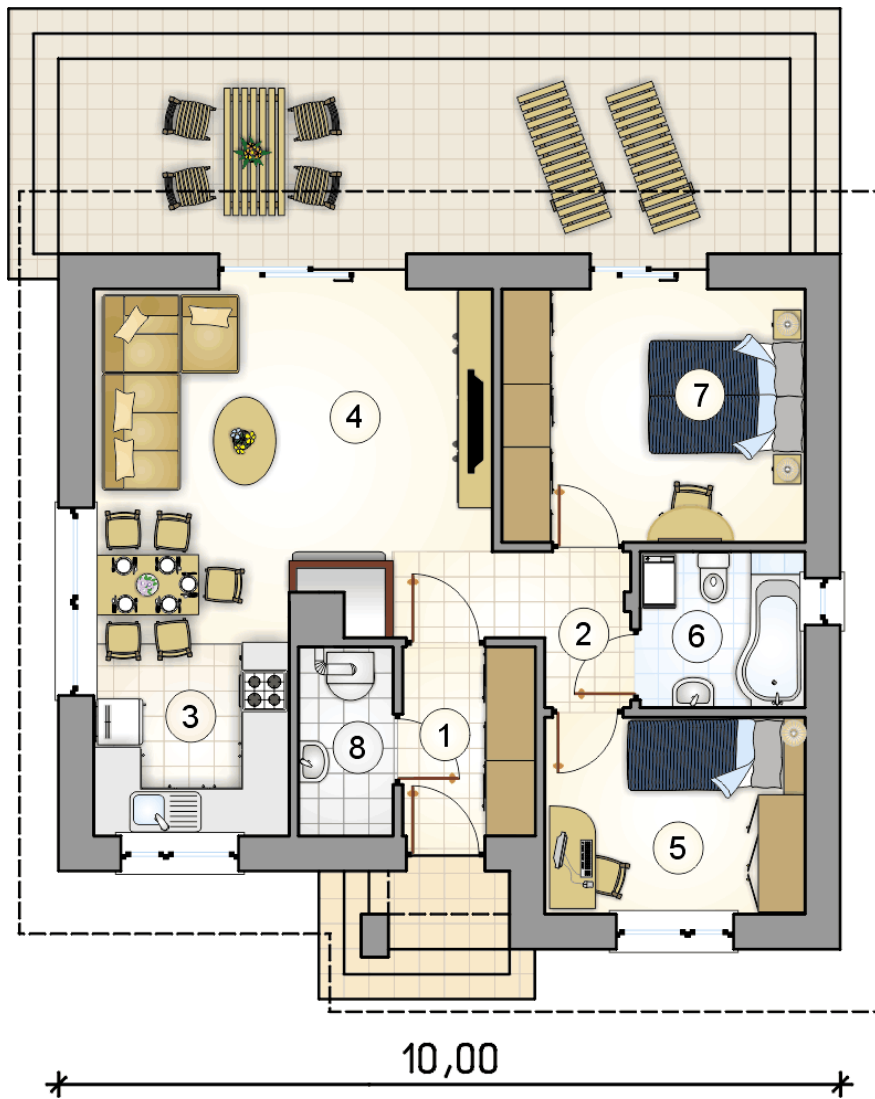
stan surowy	120 499 zł
roboty wykończeniowe	110 282 zł
instalacje	50 694 zł
koszt budowy	281 475 zł

Podane ceny są szacunkowymi cenami netto. Zapytaj o zestawienie materiałów naszego konsultanta na [www.studioatrium.pl](http://www.studioatrium.pl)



## RZUT PARTERU

	[m <sup>2</sup> ]
1 przedsionek	4,00
2 hall	2,85
3 kuchnia	7,70
4 pokój dzienny z jadalnią	20,60
5 pokój	8,20
6 łazienka	4,00
7 pokój	12,35
8 kotłownia	2,85
<b>razem</b>	<b>62,55</b>



RZUT PARTERU [m<sup>2</sup>]

1	przedsiónek	4,00
2	hall	2,85
3	kuchnia	7,70
4	pokój dzienny z jadalnią	20,60
5	pokój	8,20
6	łazienka	4,00
7	pokój	12,35
8	kotłownia	2,85
	<b>razem</b>	<b>62,55</b>

8,90

10,00