

Ronaldo 62,55 m²

Mały dom parterowy w klasycznej bryle z przestronnym, odkrytym tarasem



min. wymiary działki 18 x 17,88 m

pow. netto parteru	68,90 m ²
pow. całkowita	89,90 m ²
pow. zabudowy	89,90 m ²
kubatura brutto	390,60 m ³
wysokość budynku	5,72 m
kąt nachylenia dachu	25°
rodzaj stropu	lekki
pow. dachu	126,00 m ²

TECHNOLOGIA

Technologia murowana: Pustak ceramiczny gr. 25 cm + ocieplenie w systemie Termo Organika. Pokrycie dachu dachówką cementową. Drzwi zewnętrzne marki Hörmann.

Do tego projektu możesz wprowadzić zmiany, na które wyrazimy bezpłatną zgodę. Więcej na www.studioatrium.pl

KOSZTY BUDOWY

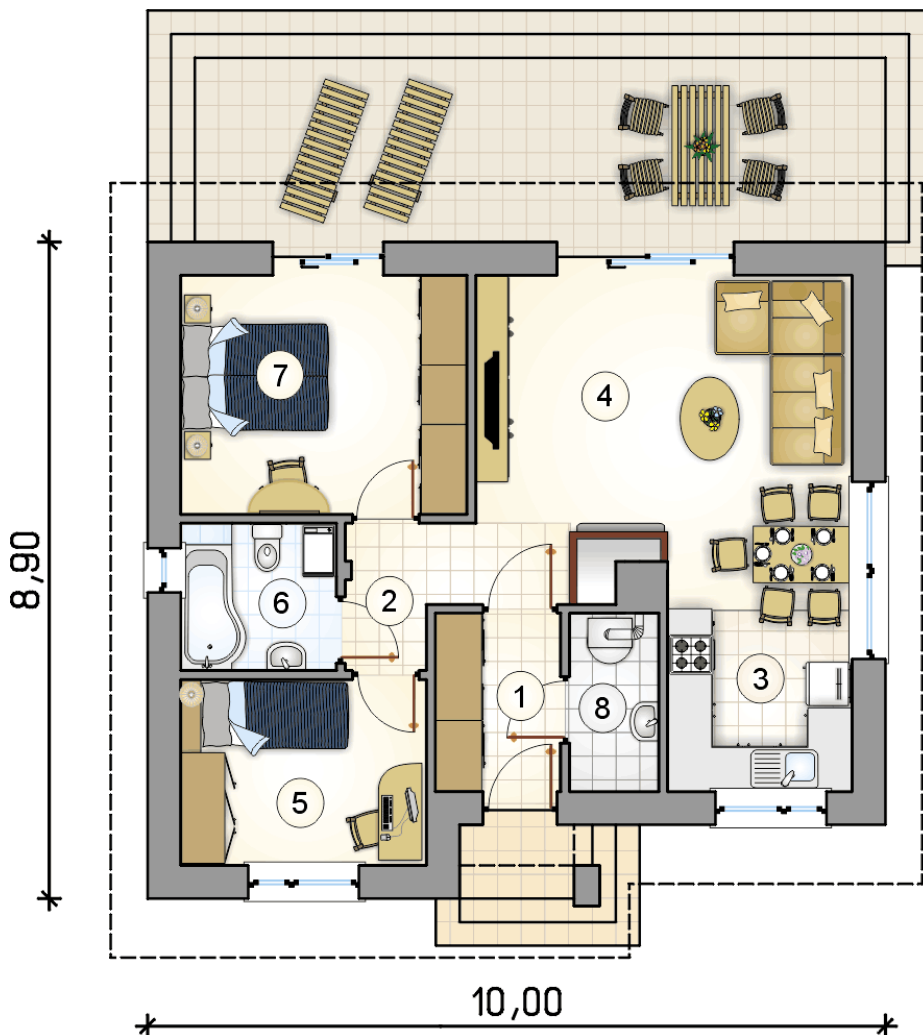
stan surowy	120 499 zł
roboty wykończeniowe	110 282 zł
instalacje	50 694 zł
koszt budowy	281 475 zł

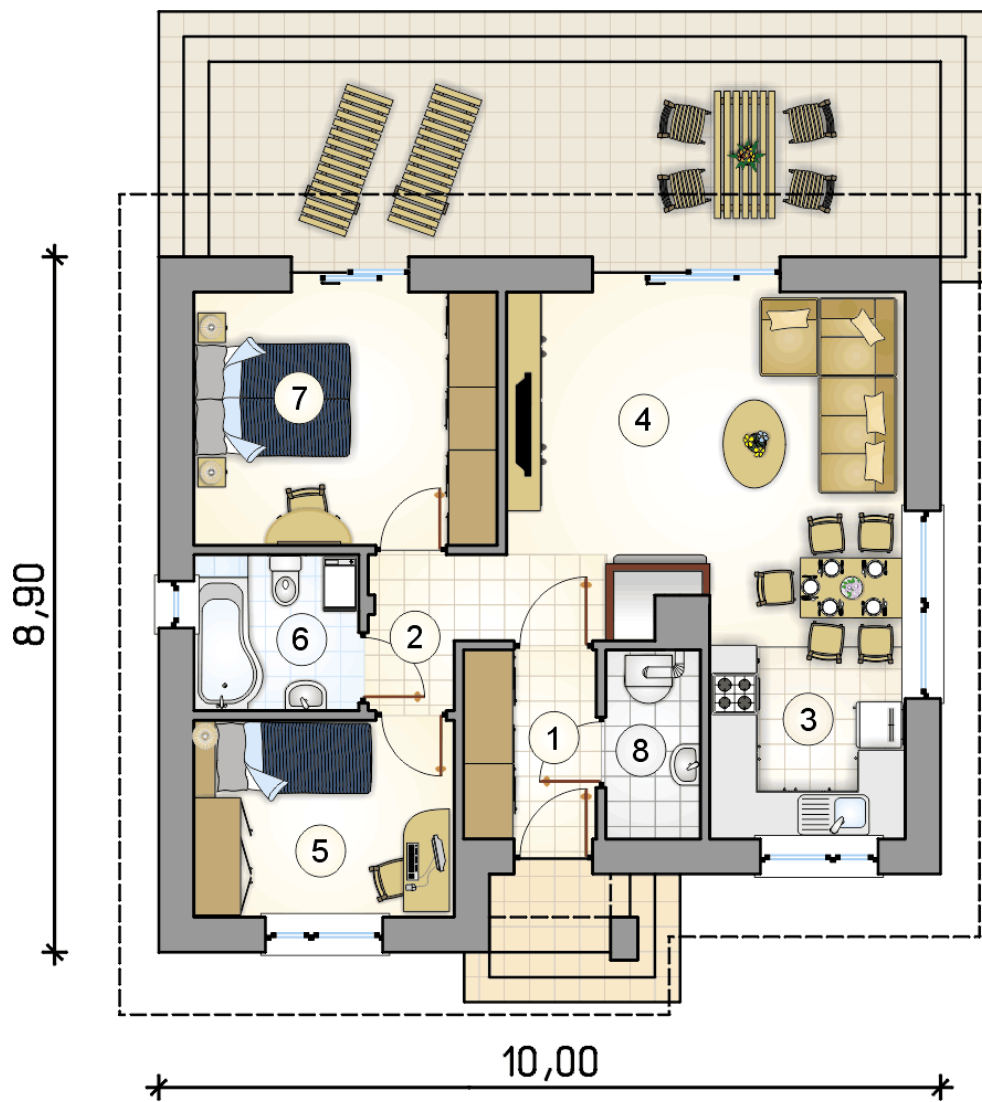
Podane ceny są szacunkowymi cenami netto. Zapytaj o zestawienie materiałów naszego konsultanta na www.studioatrium.pl



RZUT PARTERU

	[m ²]
1 przedsiónek	4,00
2 hall	2,85
3 kuchnia	7,70
4 pokój dzienny z jadalnią	20,60
5 pokój	8,20
6 łazienka	4,00
7 pokój	12,35
8 kotłownia	2,85
razem	62,55





RZUT PARTERU		[m ²]
1	przedsiónek	4,00
2	hall	2,85
3	kuchnia	7,70
4	pokój dzienny z jadalnią	20,60
5	pokój	8,20
6	łazienka	4,00
7	pokój	12,35
8	kotłownia	2,85
razem		62,55