



ATRIUM

Ronaldo II

69,05 m²

Mały dom parterowy z klasycznym, dwuspadowym dachem, odkrytym tarasem ulokowanym na zapleczu budynku

min. wymiary działki 18 x 16,9 m

pow. netto parteru	69,05 m ²
pow. całkowita	89,00 m ²
pow. zabudowy	89,00 m ²
kubatura brutto	413,70 m ³
wysokość budynku	6,23 m
kąt nachylenia dachu	30°
rodzaj stropu	lekki
pow. dachu	133,40 m ²

TECHNOLOGIA

Technologia murowana: Pustak ceramiczny gr. 25 cm + ocieplenie w systemie Termo Organika. Pokrycie dachu dachówką cementową. Drzwi zewnętrzne marki Hörmann.

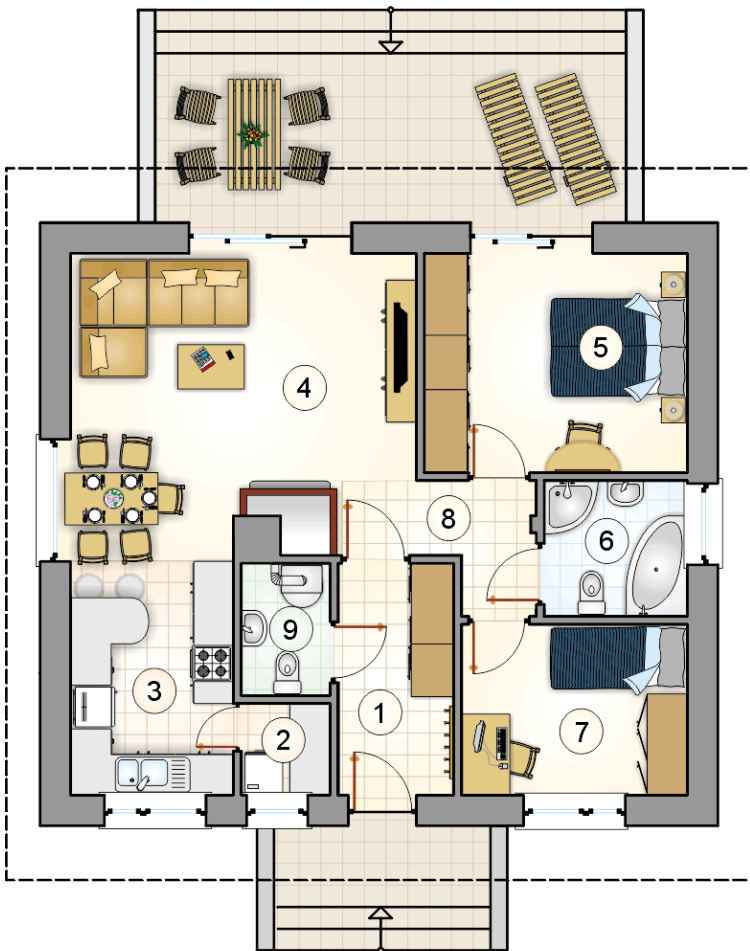
Do tego projektu możesz wprowadzić zmiany, na które wyrazimy bezpłatną zgodę. Więcej na www.studioatrium.pl



KOSZTY BUDOWY

stan surowy	133 021 zł
roboty wykończeniowe	121 742 zł
instalacje	55 962 zł
koszt budowy	310 725 zł

Podane ceny są szacunkowymi cenami netto. Zapytaj o zestawienie materiałów naszego konsultanta na www.studioatrium.pl



* 8,90 *

10,00 *

RZUT PARTERU [m²]

1	przedsiónek	5,90
2	spiżarnia	1,80
3	kuchnia	8,30
4	pokój dzienny z jadalnią	22,30
5	pokój	12,55
6	łazienka	4,20
7	pokój	8,40
8	hall	2,85
9	w.c. z piecem c.o.	2,75
	razem	69,05