



Ronaldo III

76,15 m²

Mały, parterowy dom z dwuspadowym dachem, przestronnym odkrytym tarasem, tani w budowie i eksploatacji

min. wymiary działki 19 x 16,9 m

| | |
|----------------------|-----------------------|
| pow. netto parteru | 76,15 m ² |
| pow. całkowita | 97,90 m ² |
| pow. zabudowy | 97,90 m ² |
| kubatura brutto | 455,05 m ³ |
| wysokość budynku | 6,23 m |
| kąt nachylenia dachu | 30° |
| rodzaj stropu | lekki |
| pow. dachu | 145,50 m ² |

TECHNOLOGIA

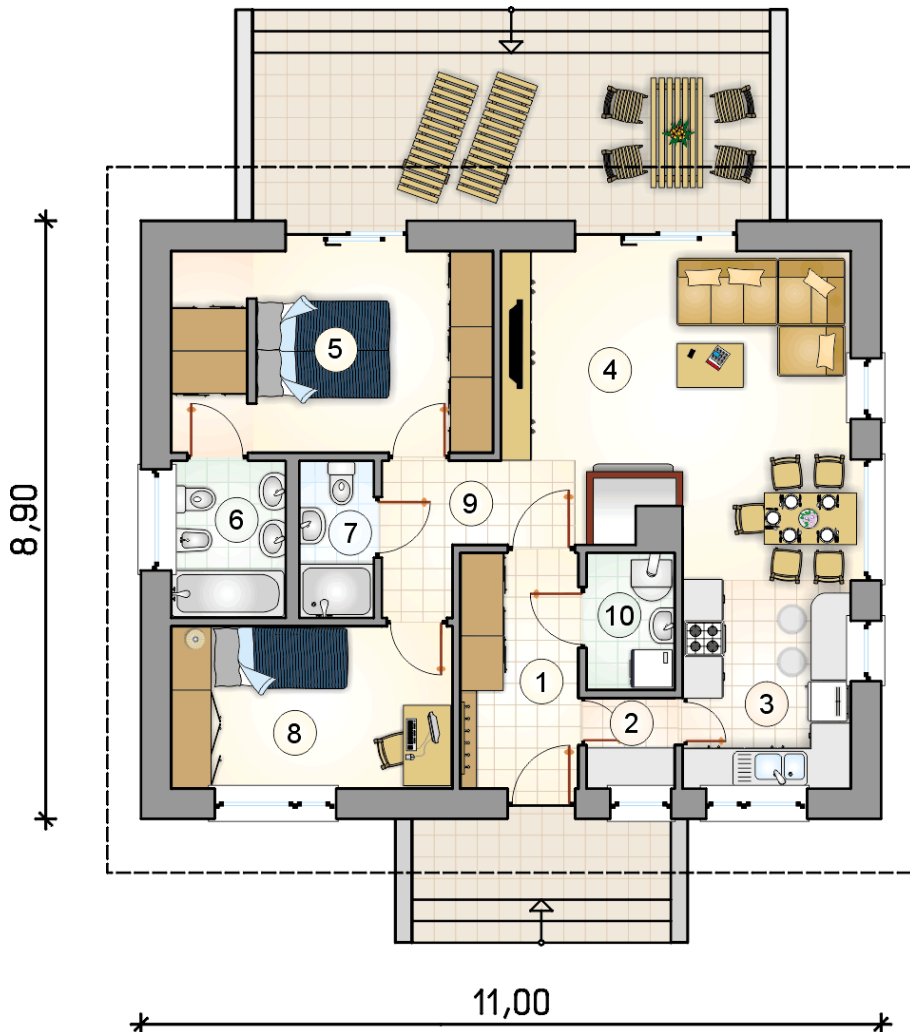
Technologia murowana: Pustak ceramiczny gr. 25 cm + ocieplenie w systemie Termo Organika. Pokrycie dachu dachówką cementową. Drzwi zewnętrzne marki Hörmann.

Do tego projektu możesz wprowadzić zmiany, na które wyrazimy bezpłatną zgodę. Więcej na www.studioatrium.pl

KOSZTY BUDOWY

| | |
|----------------------|------------|
| stan surowy | 146 699 zł |
| roboty wykończeniowe | 134 260 zł |
| instalacje | 61 716 zł |
| koszt budowy | 342 675 zł |

Podane ceny są szacunkowymi cenami netto. Zapytaj o zestawienie materiałów naszego konsultanta na www.studioatrium.pl



RZUT PARTERU [m²]

| | | |
|----|--------------------------|--------------|
| 1 | przedsiónek | 6,15 |
| 2 | spiżarnia | 1,75 |
| 3 | kuchnia | 7,75 |
| 4 | pokój dzienny z jadalnią | 23,65 |
| 5 | pokój z garderobą | 14,15 |
| 6 | łazienka | 4,00 |
| 7 | łazienka | 2,60 |
| 8 | pokój | 10,10 |
| 9 | hall | 3,35 |
| 10 | kotłownia | 2,65 |
| | razem | 76,15 |