



Ronaldo IV

76,55 m²

plus garaż 24,00 m²

Niewielki, parterowy dom z klasycznym, dwuspadowym dachem, bez podpiwniczenia, z garażem, tani w budowie i eksploatacji

min. wymiary działki 22,25 x 16,9 m

pow. netto parteru	100,55 m ²
pow. całkowita	126,85 m ²
pow. zabudowy	126,85 m ²
kubatura brutto	652,90 m ³
wysokość budynku	6,73 m
kąt nachylenia dachu	30°
rodzaj stropu	lekki
pow. dachu	185,00 m ²

ATRIUM



TECHNOLOGIA

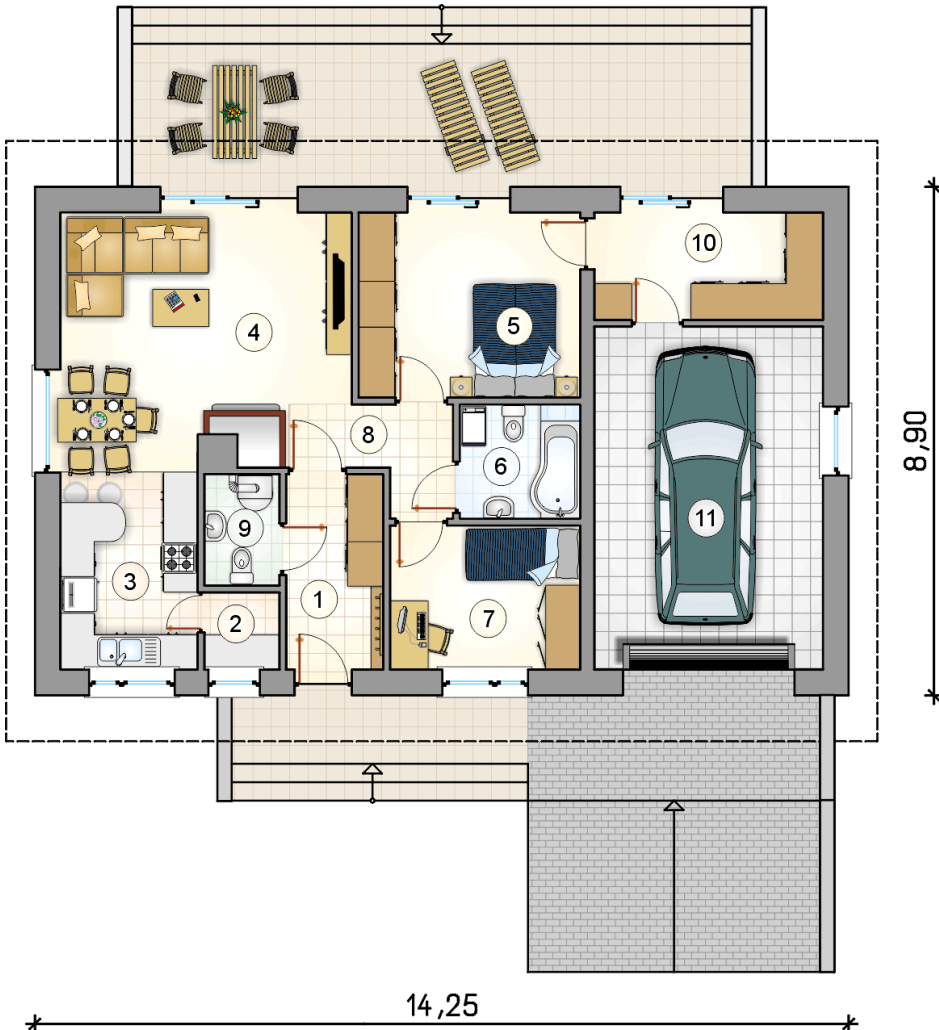
Technologia murowana: Pustak ceramiczny gr. 30 cm + ocieplenie w systemie Termo Organika. Pokrycie dachu dachówką cementową. Brama garażowa i drzwi zewnętrzne marki Hörmann.

Do tego projektu możesz wprowadzić zmiany, na które wyrazimy bezpłatną zgodę. Więcej na www.studioatrium.pl

KOSZTY BUDOWY

stan surowy	170 073 zł
roboty wykończeniowe	155 652 zł
instalacje	71 549 zł
koszt budowy	397 275 zł

Podane ceny są szacunkowymi cenami netto. Zapytaj o zestawienie materiałów naszego konsultanta na www.studioatrium.pl



RZUT PARTERU [m²]

1	przedsiónek	5,90
2	spiżarnia	1,80
3	kuchnia	8,30
4	pokój dzienny z jadalnią	22,30
5	pokój	12,55
6	łazienka	4,20
7	pokój	8,40
8	hall	2,85
9	w.c. z piecem c.o.	2,75
10	garderoba	7,50
	razem	76,55
11	garaż	24,00