



# Ronaldo IV

## 76,55 m<sup>2</sup>

plus garaż 24,00 m<sup>2</sup>

Niewielki, parterowy dom z klasycznym, dwuspadowym dachem, bez podpiwniczenia, z garażem, tani w budowie i eksploatacji

min. wymiary działki 22,25 x 16,9 m

pow. netto parteru	100,55 m <sup>2</sup>
pow. całkowita	126,85 m <sup>2</sup>
pow. zabudowy	126,85 m <sup>2</sup>
kubatura brutto	652,90 m <sup>3</sup>
wysokość budynku	6,73 m
kąt nachylenia dachu	30°
rodzaj stropu	lekki
pow. dachu	185,00 m <sup>2</sup>

ATRIUM



### TECHNOLOGIA

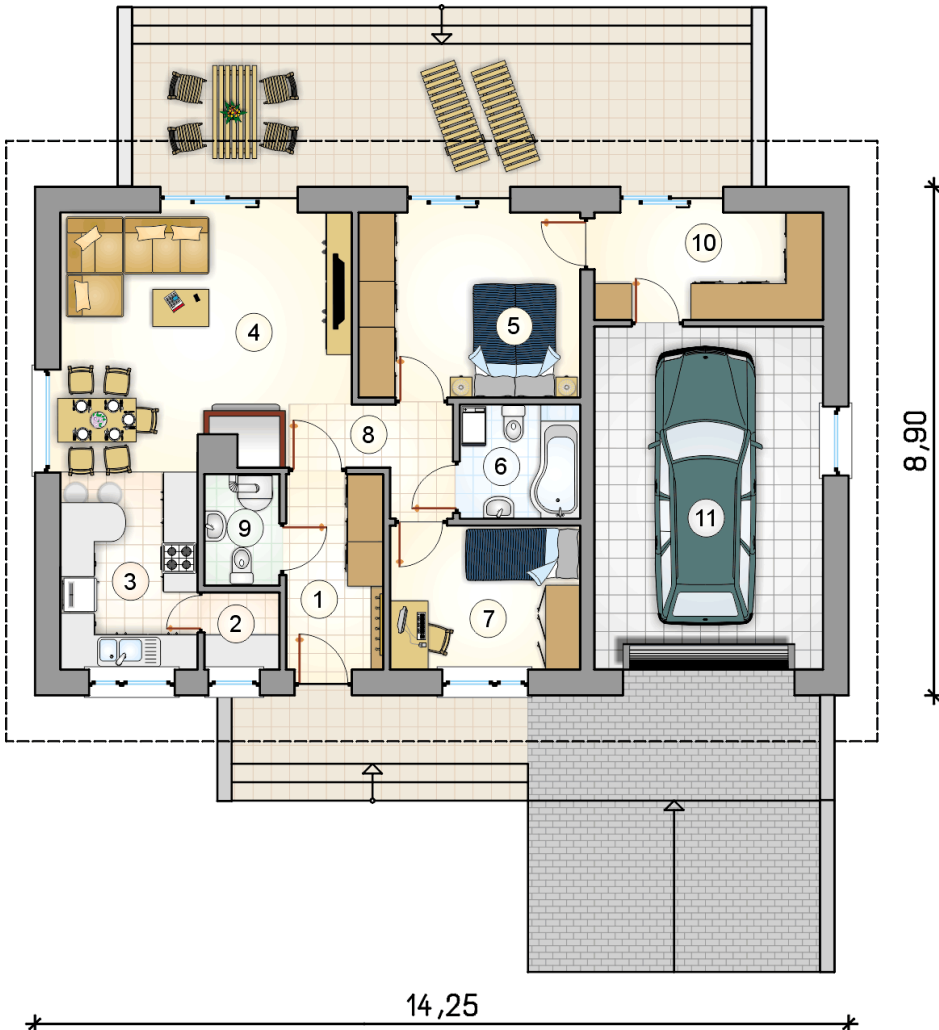
Technologia murowana: Pustak ceramiczny gr. 30 cm + ocieplenie w systemie Termo Organika. Pokrycie dachu dachówką cementową. Brama garażowa i drzwi zewnętrzne marki Hörmann.

Do tego projektu możesz wprowadzić zmiany, na które wyrazimy bezpłatną zgodę. Więcej na [www.studioatrium.pl](http://www.studioatrium.pl)

### KOSZTY BUDOWY

stan surowy	170 073 zł
roboty wykończeniowe	155 652 zł
instalacje	71 549 zł
koszt budowy	397 275 zł

Podane ceny są szacunkowymi cenami netto. Zapytaj o zestawienie materiałów naszego konsultanta na [www.studioatrium.pl](http://www.studioatrium.pl)



### RZUT PARTERU [m<sup>2</sup>]

1	przedsiónek	5,90
2	spiżarnia	1,80
3	kuchnia	8,30
4	pokój dzienny z jadalnią	22,30
5	pokój	12,55
6	łazienka	4,20
7	pokój	8,40
8	hall	2,85
9	w.c. z piecem c.o.	2,75
10	garderoba	7,50
	<b>razem</b>	<b>76,55</b>
11	garaż	24,00