

# Ronaldo IX

## 77,95 m<sup>2</sup>

plus garaż 18,90 m<sup>2</sup>

Mały dom parterowy z jednostanowiskowym garażem w bryle i zadaszonym tarasem



ATRIUM

min. wymiary działki 21,05 x 18,92 m

pow. netto parteru	107,40 m <sup>2</sup>
pow. całkowita	135,65 m <sup>2</sup>
pow. zabudowy	135,65 m <sup>2</sup>
kubatura brutto	702,50 m <sup>3</sup>
wysokość budynku	6,73 m
kąt nachylenia dachu	30°
rodzaj stropu	lekki
pow. dachu	196,20 m <sup>2</sup>

### TECHNOLOGIA

Technologia murowana: pustak ceramiczny gr. 25 cm + ocieplenie w systemie Termo Organika. Pokrycie dachu: dachówka. Brama garażowa i drzwi zewnętrzne marki Hörmann

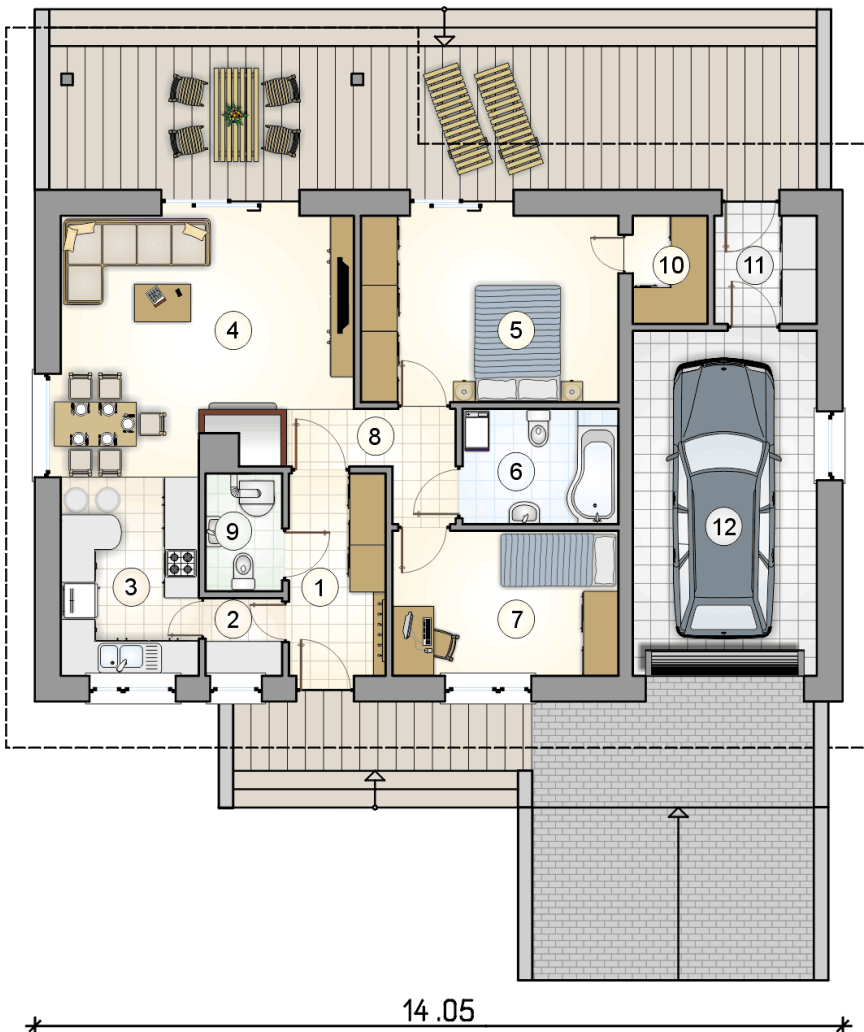
Do tego projektu możesz wprowadzić zmiany, na które wyrazimy bezpłatną zgodę. Więcej na [www.studioatrium.pl](http://www.studioatrium.pl)



### KOSZTY BUDOWY

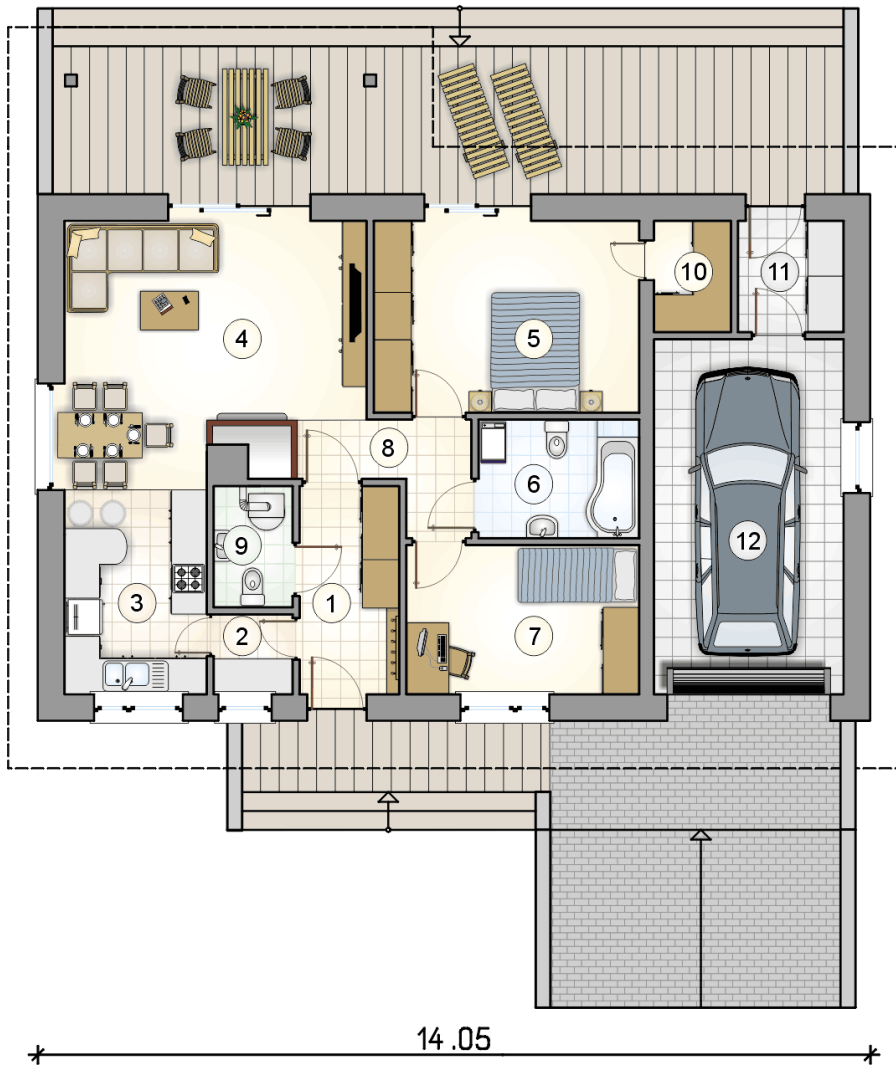
stan surowy	167 967 zł
roboty wykończeniowe	153 725 zł
instalacje	70 663 zł
koszt budowy	392 355 zł

Podane ceny są szacunkowymi cenami netto. Zapytaj o zestawienie materiałów naszego konsultanta na [www.studioatrium.pl](http://www.studioatrium.pl)



### RZUT PARTERU [m<sup>2</sup>]

1	przedsiónek	5,75
2	spiżarnia	1,70
3	kuchnia	8,20
4	pokój dzienny z jadalnią	22,00
5	pokój	14,30
6	łazienka	5,30
7	pokój	9,70
8	hall	2,75
9	w.c. z piecem c.o.	2,65
10	garderoba	2,35
11	pomieszczenie gospodarcze	3,25
	<b>razem</b>	<b>77,95</b>
12	garaż	18,90



RZUT PARTERU [m<sup>2</sup>]

1	przedsiónek	5,75
2	spiżarnia	1,70
3	kuchnia	8,20
4	pokój dzienny z jadalnią	22,00
5	pokój	14,30
6	łazienka	5,30
7	pokój	9,70
8	hall	2,75
9	w.c. z piecem c.o.	2,65
10	garderoba	2,35
11	pomieszczenie gospodarcze	3,25
0	<b>razem</b>	77,95
12	garaż	18,90

14.05

8.90