



ATRIUM

Ronaldo IX

77,95 m²

plus garaż 18,90 m²

Mały dom parterowy z jednostanowiskowym garażem w bryle i zadaszonym tarasem

min. wymiary działki 21,05 x 18,92 m

pow. netto parteru	107,40 m ²
pow. całkowita	135,65 m ²
pow. zabudowy	135,65 m ²
kubatura brutto	702,50 m ³
wysokość budynku	6,73 m
kąt nachylenia dachu	30°
rodzaj stropu	lekki
pow. dachu	196,20 m ²

TECHNOLOGIA

Technologia murowana: pustak ceramiczny gr. 25 cm + ocieplenie w systemie Termo Organika. Pokrycie dachu: dachówka. Brama garażowa i drzwi zewnętrzne marki Hörmann

Do tego projektu możesz wprowadzić zmiany, na które wyrazimy bezpłatną zgodę. Więcej na www.studioatrium.pl

KOSZTY BUDOWY

stan surowy	167 967 zł
roboty wykończeniowe	153 725 zł
instalacje	70 663 zł
koszt budowy	392 355 zł

Podane ceny są szacunkowymi cenami netto. Zapytaj o zestawienie materiałów naszego konsultanta na www.studioatrium.pl



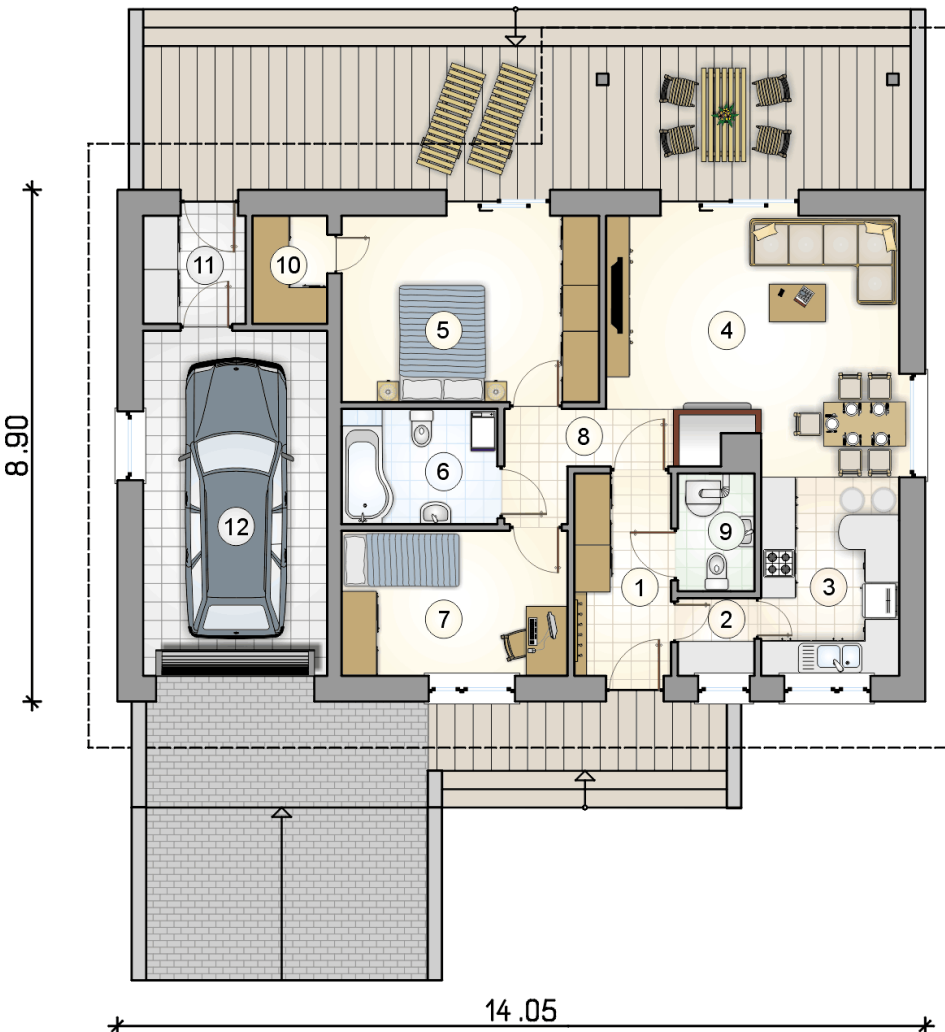
ATRIUM



ATRIUM

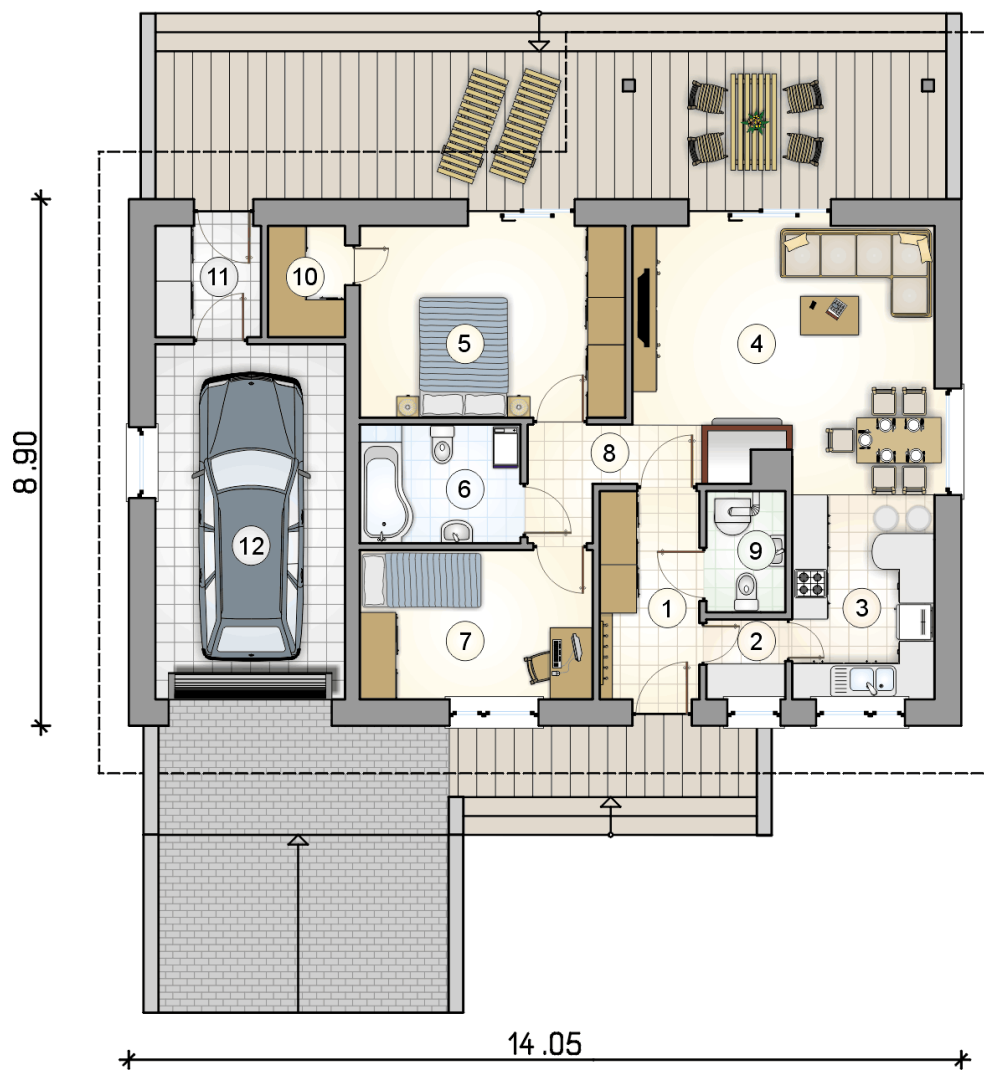


ATRIUM



RZUT PARTERU [m²]

1	przedsiónek	5,75
2	spiżarnia	1,70
3	kuchnia	8,20
4	pokój dzienny z jadalnią	22,00
5	pokój	14,30
6	łazienka	5,30
7	pokój	9,70
8	hall	2,75
9	w.c. z piecem c.o.	2,65
10	garderoba	2,35
11	pomieszczenie gospodarcze	3,25
	razem	77,95
12	garaż	18,90



RZUT PARTERU [m²]

1	przedsiónek	5,75
2	spiżarnia	1,70
3	kuchnia	8,20
4	pokój dzienny z jadalnią	22,00
5	pokój	14,30
6	łazienka	5,30
7	pokój	9,70
8	hall	2,75
9	w.c. z piecem c.o.	2,65
10	garderoba	2,35
11	pomieszczenie gospodarcze	3,25
0	razem	77,95
12	garaż	18,90