



# Ronaldo V

## 83,85 m<sup>2</sup>

plus garaż 24,00 m<sup>2</sup>

Niewielki, energooszczędny, parterowy dom z przestronnym tarasem wypoczynkowym oraz z garażem

min. wymiary działki 23,25 x 16,9 m

pow. netto parteru	107,85 m <sup>2</sup>
pow. całkowita	135,75 m <sup>2</sup>
pow. zabudowy	135,75 m <sup>2</sup>
kubatura brutto	698,75 m <sup>3</sup>
wysokość budynku	6,73 m
kąt nachylenia dachu	30°
rodzaj stropu	lekki
pow. dachu	197,00 m <sup>2</sup>

### TECHNOLOGIA

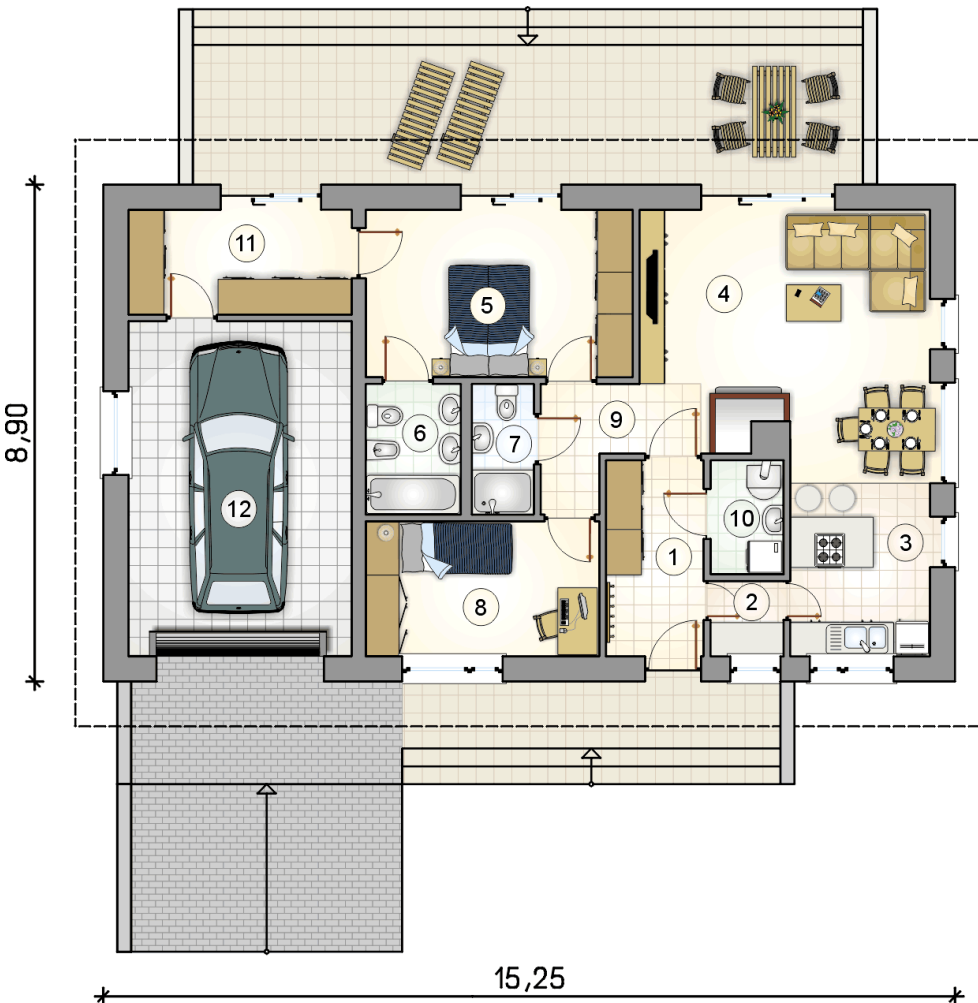
Technologia murowana: Pustak ceramiczny gr. 30 cm + ocieplenie w systemie Termo Organika. Pokrycie dachu dachówką cementową. Brama garażowa i drzwi zewnętrzne marki Hörmann.

Do tego projektu możesz wprowadzić zmiany, na które wyrazimy bezpłatną zgodę. Więcej na [www.studioatrium.pl](http://www.studioatrium.pl)

### KOSZTY BUDOWY

stan surowy	184 137 zł
roboty wykończeniowe	168 523 zł
instalacje	77 466 zł
koszt budowy	430 125 zł

Podane ceny są szacunkowymi cenami netto. Zapytaj o zestawienie materiałów naszego konsultanta na [www.studioatrium.pl](http://www.studioatrium.pl)



### RZUT PARTERU [m<sup>2</sup>]

1	przedsiónek	6,15
2	spiżarnia	1,75
3	kuchnia	7,75
4	pokój dzienny z jadalnią	23,65
5	pokój	14,35
6	łazienka	4,00
7	łazienka	2,60
8	pokój	10,10
9	hall	3,35
10	kotłownia	2,65
11	garderoba	7,50
	<b>razem</b>	<b>83,85</b>
12	garaż	24,00