



Ronaldo V

83,85 m²

plus garaż 24,00 m²

Niewielki, energooszczędny, parterowy dom z przestronnym tarasem wypoczynkowym oraz z garażem

min. wymiary działki 23,25 x 16,9 m

pow. netto parteru	107,85 m ²
pow. całkowita	135,75 m ²
pow. zabudowy	135,75 m ²
kubatura brutto	698,75 m ³
wysokość budynku	6,73 m
kąt nachylenia dachu	30°
rodzaj stropu	lekki
pow. dachu	197,00 m ²

TECHNOLOGIA

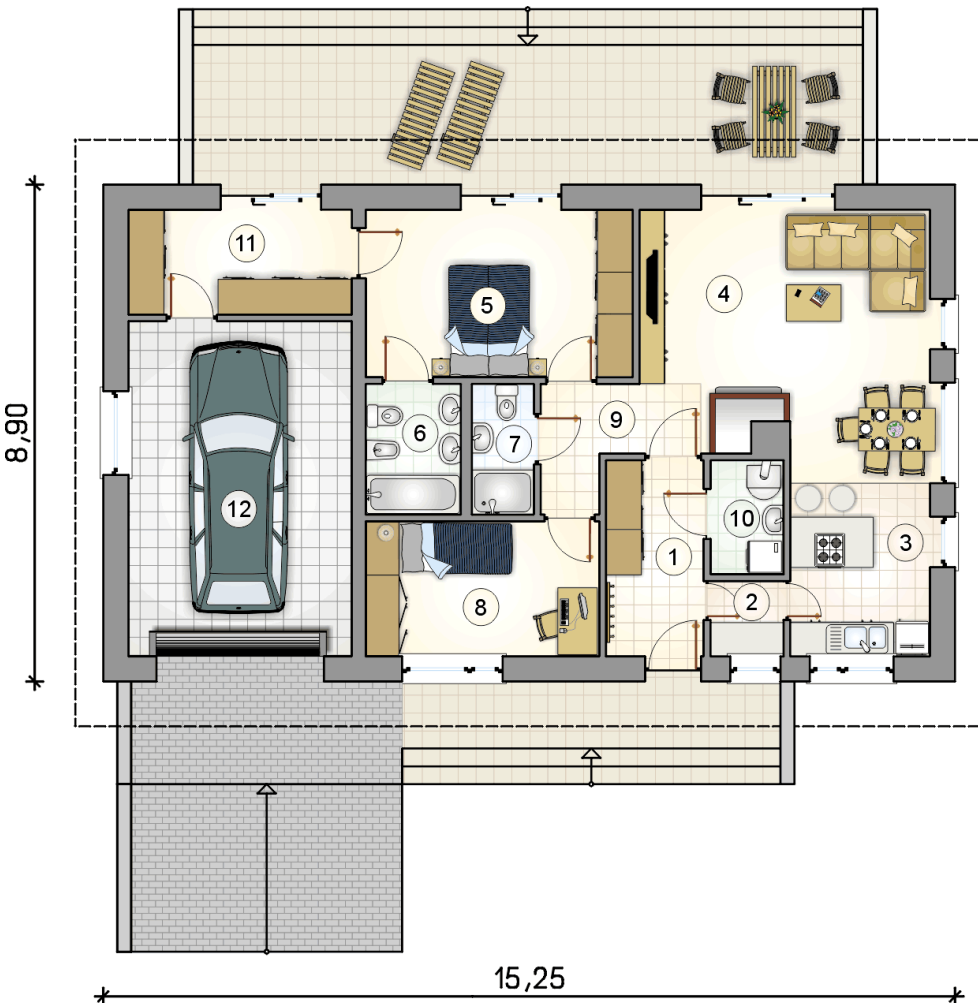
Technologia murowana: Pustak ceramiczny gr. 30 cm + ocieplenie w systemie Termo Organika. Pokrycie dachu dachówką cementową. Brama garażowa i drzwi zewnętrzne marki Hörmann.

Do tego projektu możesz wprowadzić zmiany, na które wyrazimy bezpłatną zgodę. Więcej na www.studioatrium.pl

KOSZTY BUDOWY

stan surowy	184 137 zł
roboty wykończeniowe	168 523 zł
instalacje	77 466 zł
koszt budowy	430 125 zł

Podane ceny są szacunkowymi cenami netto. Zapytaj o zestawienie materiałów naszego konsultanta na www.studioatrium.pl



RZUT PARTERU [m²]

1	przedsiónek	6,15
2	spiżarnia	1,75
3	kuchnia	7,75
4	pokój dzienny z jadalnią	23,65
5	pokój	14,35
6	łazienka	4,00
7	łazienka	2,60
8	pokój	10,10
9	hall	3,35
10	kotłownia	2,65
11	garderoba	7,50
	razem	83,85
12	garaż	24,00