



# Ronaldo VI

## 58,2 m<sup>2</sup>

Mały dom parterowy z klasycznym dwuspadowym dachem oraz niezadaszonym tarasem ulokowanym z tyłu budynku

min. wymiary działki 17,38 x 17,88 m

pow. netto parteru	64,55 m <sup>2</sup>
pow. całkowita	84,40 m <sup>2</sup>
pow. zabudowy	84,40 m <sup>2</sup>
kubatura brutto	374,80 m <sup>3</sup>
wysokość budynku	5,75 m
kąt nachylenia dachu	25°
rodzaj stropu	lekki
pow. dachu	119,10 m <sup>2</sup>

### TECHNOLOGIA

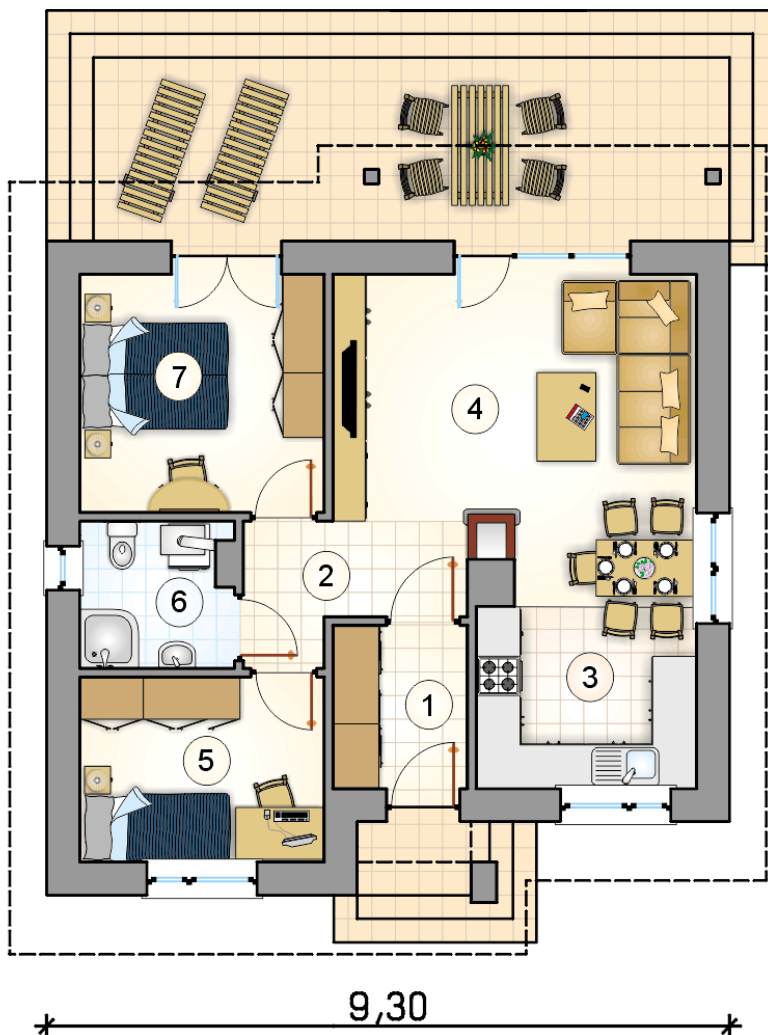
Technologia murowana: Pustak ceramiczny gr. 25 cm + ocieplenie w systemie Termo Organika. Pokrycie dachu dachówką cementową. Drzwi zewnętrzne marki Hörmann.

Do tego projektu możesz wprowadzić zmiany, na które wyrazimy bezpłatną zgodę. Więcej na [www.studioatrium.pl](http://www.studioatrium.pl)

### KOSZTY BUDOWY

stan surowy	112 119 zł
roboty wykończeniowe	102 612 zł
instalacje	47 168 zł
koszt budowy	261 900 zł

Podane ceny są szacunkowymi cenami netto. Zapytaj o zestawienie materiałów naszego konsultanta na [www.studioatrium.pl](http://www.studioatrium.pl)



### RZUT PARTERU [m<sup>2</sup>]

1	przedsiónek	3,95
2	hall	4,15
3	kuchnia	8,90
4	pokój dzienny z jadalnią	18,50
5	pokój	8,20
6	łazienka z piecem c.o.	3,90
7	pokój	10,60
	<b>razem</b>	<b>58,20</b>