



Ronaldo VI

58,2 m²

Mały dom parterowy z klasycznym dwuspadowym dachem oraz niezadaszonym tarasem ulokowanym z tyłu budynku

min. wymiary działki 17,38 x 17,88 m

pow. netto parteru	64,55 m ²
pow. całkowita	84,40 m ²
pow. zabudowy	84,40 m ²
kubatura brutto	374,80 m ³
wysokość budynku	5,75 m
kąt nachylenia dachu	25°
rodzaj stropu	lekki
pow. dachu	119,10 m ²

TECHNOLOGIA

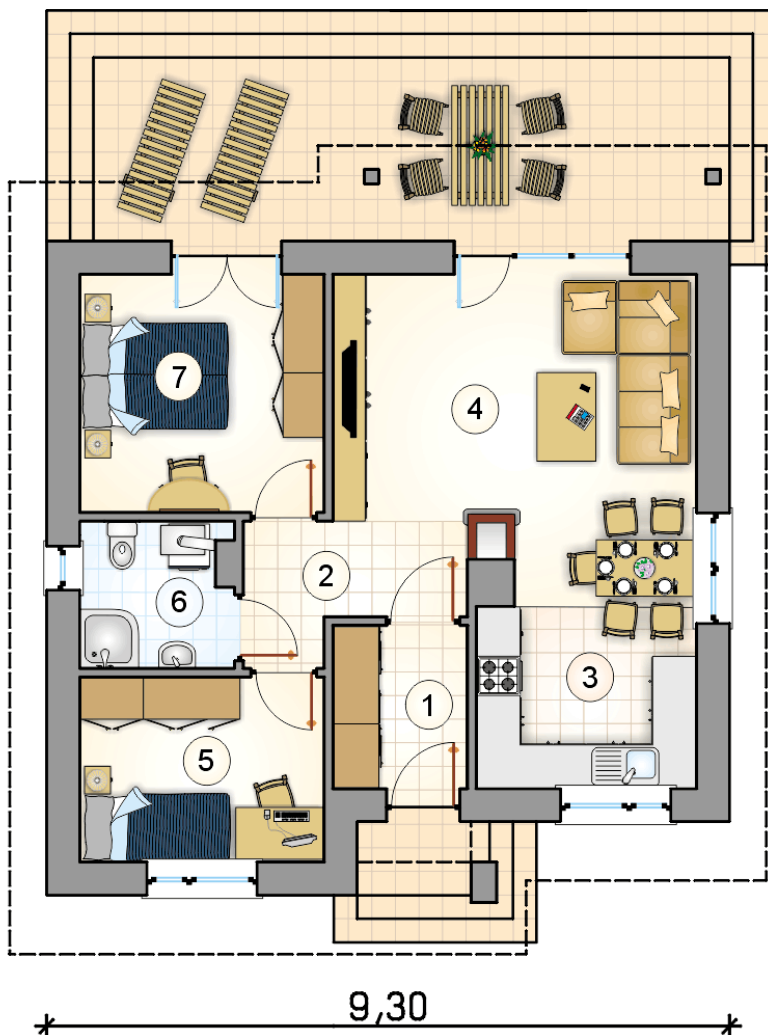
Technologia murowana: Pustak ceramiczny gr. 25 cm + ocieplenie w systemie Termo Organika. Pokrycie dachu dachówką cementową. Drzwi zewnętrzne marki Hörmann.

Do tego projektu możesz wprowadzić zmiany, na które wyrazimy bezpłatną zgodę. Więcej na www.studioatrium.pl

KOSZTY BUDOWY

stan surowy	112 119 zł
roboty wykończeniowe	102 612 zł
instalacje	47 168 zł
koszt budowy	261 900 zł

Podane ceny są szacunkowymi cenami netto. Zapytaj o zestawienie materiałów naszego konsultanta na www.studioatrium.pl



RZUT PARTERU [m²]

1	przedsiónek	3,95
2	hall	4,15
3	kuchnia	8,90
4	pokój dzienny z jadalnią	18,50
5	pokój	8,20
6	łazienka z piecem c.o.	3,90
7	pokój	10,60
	razem	58,20