



Ronaldo VII

76,35 m²

Mały, parterowy dom w klasycznej bryle z dwuspadowym dachem, tani w budowie i eksploatacji, bez garażu i podpiwniczenia

min. wymiary działki 19 x 16,9 m

pow. netto parteru	76,35 m ²
pow. całkowita	97,90 m ²
pow. zabudowy	97,90 m ²
kubatura brutto	504,00 m ³
wysokość budynku	6,73 m
kąt nachylenia dachu	30°
rodzaj stropu	lekki
pow. dachu	145,50 m ²

TECHNOLOGIA

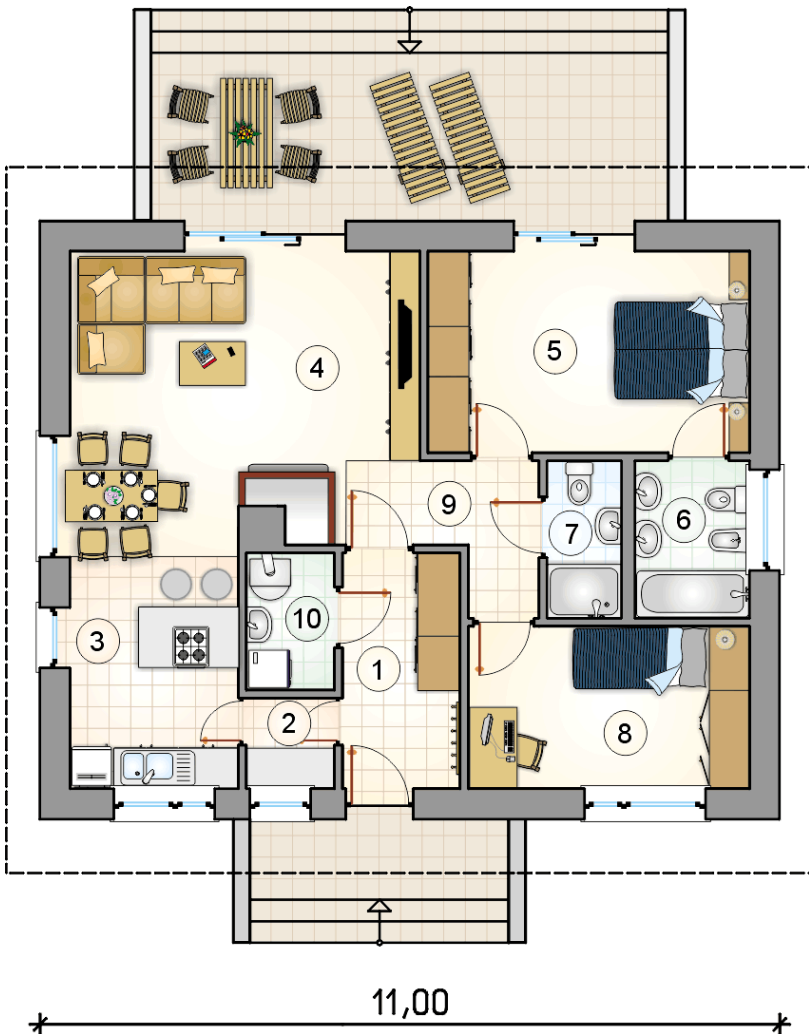
Technologia murowana: Pustak ceramiczny gr. 30 cm + ocieplenie w systemie Termo Organika. Pokrycie dachu dachówką cementową. Drzwi zewnętrzne marki Hörmann.

Do tego projektu możesz wprowadzić zmiany, na które wyrazimy bezpłatną zgodę. Więcej na www.studioatrium.pl

KOSZTY BUDOWY

stan surowy	147 084 zł
roboty wykończeniowe	134 613 zł
instalacje	61 878 zł
koszt budowy	343 575 zł

Podane ceny są szacunkowymi cenami netto. Zapytaj o zestawienie materiałów naszego konsultanta na www.studioatrium.pl



RZUT PARTERU [m²]

1	przedsiónek	6,15
2	spiżarnia	1,75
3	kuchnia	7,75
4	pokój dzienny z jadalnią	23,65
5	pokój	14,35
6	łazienka	4,00
7	łazienka	2,60
8	pokój	10,10
9	hall	3,35
10	kotłownia	2,65
	razem	76,35