



Ronaldo VII

76,35 m²

Mały, parterowy dom w klasycznej bryle z dwuspadowym dachem, tani w budowie i eksploatacji, bez garażu i podpiwniczenia

min. wymiary działki 19 x 16,9 m

| | |
|----------------------|-----------------------|
| pow. netto parteru | 76,35 m ² |
| pow. całkowita | 97,90 m ² |
| pow. zabudowy | 97,90 m ² |
| kubatura brutto | 504,00 m ³ |
| wysokość budynku | 6,73 m |
| kąt nachylenia dachu | 30° |
| rodzaj stropu | lekki |
| pow. dachu | 145,50 m ² |

TECHNOLOGIA

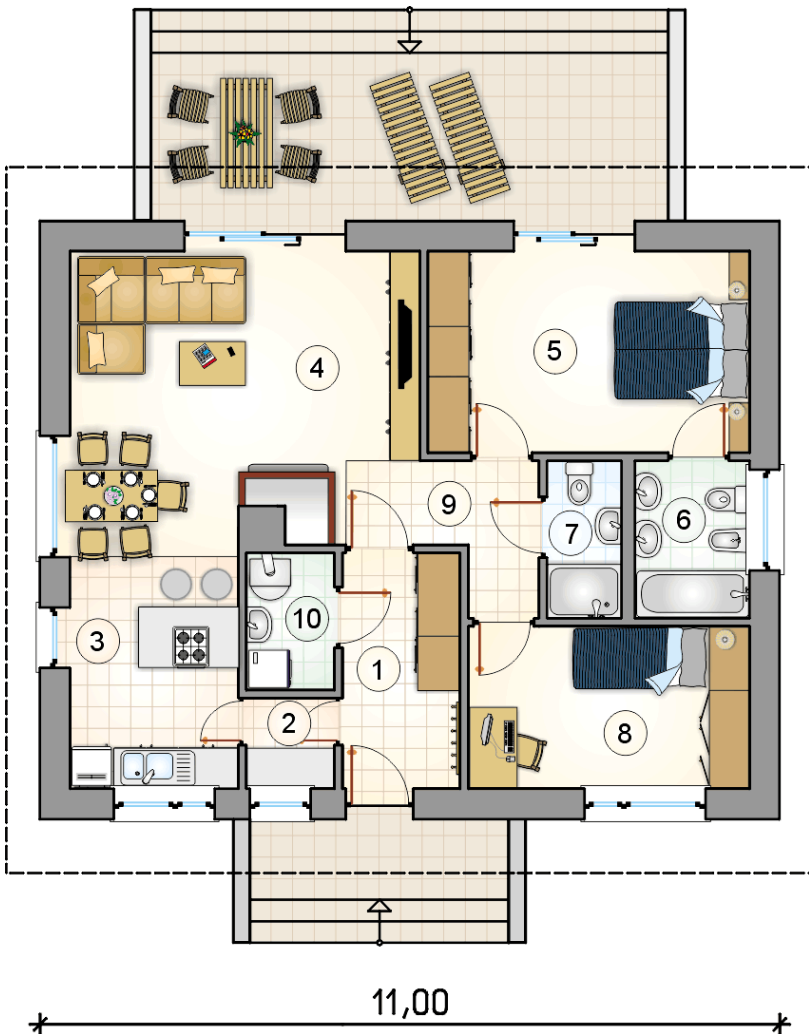
Technologia murowana: Pustak ceramiczny gr. 30 cm + ocieplenie w systemie Termo Organika. Pokrycie dachu dachówką cementową. Drzwi zewnętrzne marki Hörmann.

Do tego projektu możesz wprowadzić zmiany, na które wyrazimy bezpłatną zgodę. Więcej na www.studioatrium.pl

KOSZTY BUDOWY

| | |
|----------------------|------------|
| stan surowy | 147 084 zł |
| roboty wykończeniowe | 134 613 zł |
| instalacje | 61 878 zł |
| koszt budowy | 343 575 zł |

Podane ceny są szacunkowymi cenami netto. Zapytaj o zestawienie materiałów naszego konsultanta na www.studioatrium.pl



| RZUT PARTERU | | [m ²] |
|--------------|--------------------------|-------------------|
| 1 | przedsiónek | 6,15 |
| 2 | spiżarnia | 1,75 |
| 3 | kuchnia | 7,75 |
| 4 | pokój dzienny z jadalnią | 23,65 |
| 5 | pokój | 14,35 |
| 6 | łazienka | 4,00 |
| 7 | łazienka | 2,60 |
| 8 | pokój | 10,10 |
| 9 | hall | 3,35 |
| 10 | kotłownia | 2,65 |
| razem | | 76,35 |