



# Ronaldo VII

## 76,35 m<sup>2</sup>

Mały, parterowy dom w klasycznej bryle z dwuspadowym dachem, tani w budowie i eksploatacji, bez garażu i podpiwniczenia

min. wymiary działki 19 x 16,9 m

pow. netto parteru	76,35 m <sup>2</sup>
pow. całkowita	97,90 m <sup>2</sup>
pow. zabudowy	97,90 m <sup>2</sup>
kubatura brutto	504,00 m <sup>3</sup>
wysokość budynku	6,73 m
kąt nachylenia dachu	30°
rodzaj stropu	lekki
pow. dachu	145,50 m <sup>2</sup>

### TECHNOLOGIA

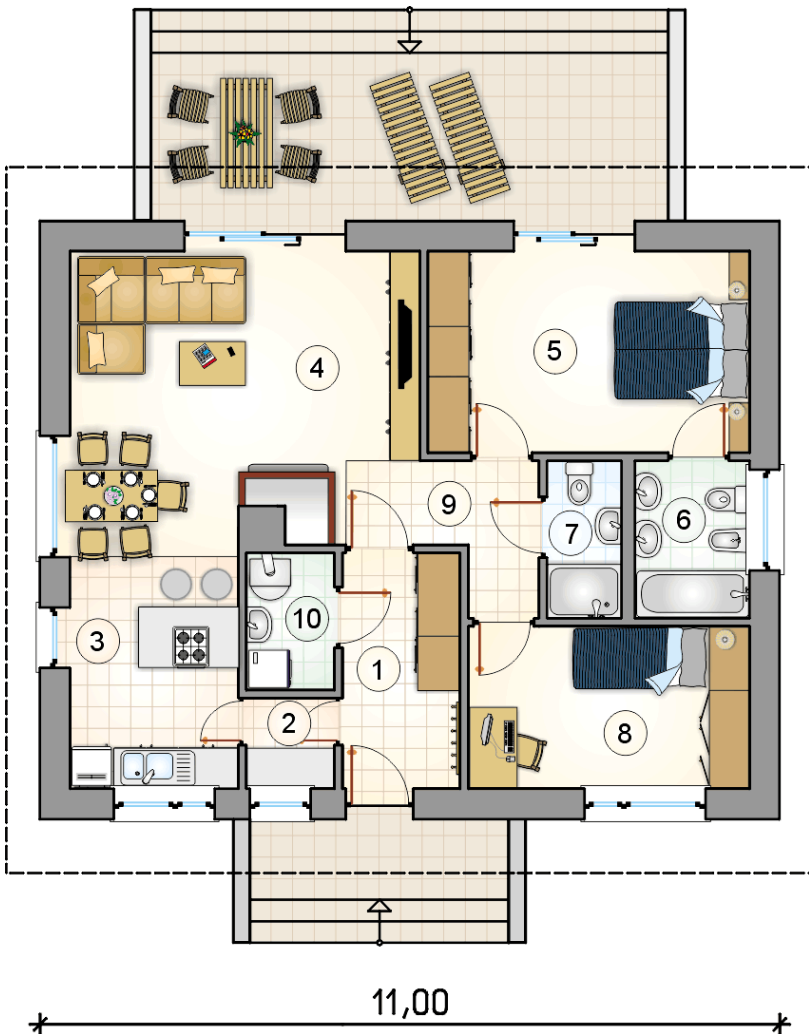
Technologia murowana: Pustak ceramiczny gr. 30 cm + ocieplenie w systemie Termo Organika. Pokrycie dachu dachówką cementową. Drzwi zewnętrzne marki Hörmann.

Do tego projektu możesz wprowadzić zmiany, na które wyrazimy bezpłatną zgodę. Więcej na [www.studioatrium.pl](http://www.studioatrium.pl)

### KOSZTY BUDOWY

stan surowy	147 084 zł
roboty wykończeniowe	134 613 zł
instalacje	61 878 zł
koszt budowy	343 575 zł

Podane ceny są szacunkowymi cenami netto. Zapytaj o zestawienie materiałów naszego konsultanta na [www.studioatrium.pl](http://www.studioatrium.pl)



RZUT PARTERU		[m <sup>2</sup> ]
1	przedsiónek	6,15
2	spiżarnia	1,75
3	kuchnia	7,75
4	pokój dzienny z jadalnią	23,65
5	pokój	14,35
6	łazienka	4,00
7	łazienka	2,60
8	pokój	10,10
9	hall	3,35
10	kotłownia	2,65
<b>razem</b>		<b>76,35</b>